

SURFACES

TEXTURES

ARCHITECTURE

# THE TECHNICAL STONE

Lithotech

**Lithotech**  
The Technical Stone

# From The Core

Passion, constancy and perfection. These are the three pillars which form the foundation of Lithotech.

We work tirelessly in order to provide functional solutions for the world of architecture and design. Our dedication and attention to detail shapes our journey, qualities that are reflected clearly in each and every one of our collections.

Engrained in our DNA is the constant pursuit of perfection, with a focus on good design, a concept that combines aesthetics and quality to provide the user with an entirely unique experience. This concept is becoming more and more prevalent in each of the decisions that we take during the production, sales and after-sales stages of Lithotech. Our teamwork and creativity are reflected in a service that leaves nothing to chance, allowing us to achieve excellence.

Pasión, constancia y perfección. Estos son los tres pilares sobre los que se asienta la base de Lithotech.

Trabajamos con convicción con el fin de ofrecer soluciones funcionales en el mundo de la arquitectura y el diseño. Nuestra dedicación y atención por el detalle marca nuestro recorrido, cualidades que se ven reflejadas directamente en cada una de nuestras colecciones.

En nuestro ADN se encuentra la búsqueda constante de la perfección enfocada al buen diseño, concepto que une la estética y la calidad para que la experiencia del usuario sea única. Este concepto se encuentra muy presente en cada una de las decisiones que tomamos durante el proceso de producción, comercialización y postventa de Lithotech. El trabajo en equipo y la creatividad se reflejan en un servicio que no deja nada al azar para llegar a la excelencia.

## Livingceramics



Lithotech

## SHOWROOM

We are non-conformists with a passion for detail and determined to achieve optimum results in everything we do. We believe that the best way of demonstrating our work is to share what we feel with you, which is why our head offices include a space that reflects the true character of our brand. These pages will take you on a tour of our Showroom; our home is ready to welcome you, so enjoy the visit and find out how ceramic tile architecture became our true passion and vocation. Welcome to Livingceramics, welcome to Lithotech.

Somos inconformistas, nos gustan los detalles e insistimos con el fin de obtener un resultado óptimo en todo lo que hacemos. Pensamos que la mejor manera de demostrar nuestro trabajo es que lo sientas como nosotros, por eso, en nuestras oficinas centrales, tenemos una muestra del carácter que respira la marca. En estas páginas te invitamos a entrar en nuestro Showroom. Nuestra casa se abre para recibirte, así que disfruta del paseo y descubre cómo la arquitectura cerámica se ha convertido en nuestra pasión. Bienvenido a Livingceramics, bienvenido a Lithotech.



Lithotech is an experience in which modern design is seen as a form of expression. Passion is what we feel for our projects and convey through our products. Lithotech means always going the extra mile. Join us on our journey.

Lithotech es una experiencia en la cual el diseño contemporáneo se entiende como una forma de expresión. Es pasión, la que sentimos por el proyecto y transmitimos con el producto. Lithotech es ir siempre más allá. Acompáñanos en el viaje.



## Lithotech

The Technical Stone

Lithotech is a high-performance sintered stone that is produced using highly advanced ultra-compaction techniques, followed by heat treatment at high temperatures, to produce surfaces that are highly resistant and provide optimum functionality. This technological process allows the perfect material to be produced in a short period of time, while achieving the same thing naturally would take years.

The sintering process uses all the beneficial qualities of the natural raw material to provide solutions that are practical and aesthetically pleasing, while also meeting the highest expectations in architecture and design. The synergy between the consistency and elegant colour of Lithotech gives rise to a surface that is unbeatable when it comes to hygiene, resistance and durability.

Lithotech es una piedra sinterizada de alto rendimiento que se obtiene mediante las técnicas más avanzadas de ultracompactado y posterior tratamiento térmico a altas temperaturas, para crear superficies de elevada resistencia y funcionalidad. Gracias a este proceso tecnológico, se consigue en un corto periodo de tiempo la perfección que la naturaleza logra a lo largo de años.

El proceso de sinterización aprovecha todas las ventajas de la materia prima natural para otorgar soluciones prácticas y estéticas, que cumplan con las más altas expectativas en materia de arquitectura y diseño. La sinergia entre la consistencia y la elegancia cromática de Lithotech da lugar a una superficie imbatible en cuanto a higiene, resistencia y durabilidad.

#### LITHOTECH 25-YEAR GUARANTEE

Lithotech surfaces offer the assurance of superior quality, resistance and durability, and Lithotech thus guarantees that its surfaces are free of factory defects and that they will continue to fulfil their function for 25 years from the date of their purchase, providing that they have been designed, fabricated, fitted and cared for in accordance with the recommendations published on [www.lithotechslabs.com](http://www.lithotechslabs.com).

If a factory defect is observed during the warranty period, Lithotech undertakes, at its own discretion, to either repair or replace the faulty material so that it continues to fulfil its function fully effectively. This warranty is solely for end consumers of Lithotech surfaces, although it is transferable, and it only covers Lithotech surfaces bought from authorized Lithotech fitters or distributors.

This warranty shall only become fully valid once it has been registered on the website [www.lithotechslabs.com](http://www.lithotechslabs.com) by filling in the "Warranty Form" found there within 6 months of the purchase date shown on the invoice. To exercise the warranty, you must contact the seller of the material or Lithotech ([info@lithotechslabs.com](mailto:info@lithotechslabs.com)) and present the original invoice or sales receipt. In the event of non-conformity with the quality standards of the material, the beneficiary of this warranty must allow staff authorized by Lithotech to have access to the material in order to inspect it and to assess the state of the material and how it was fitted.

#### GARANTÍA LITHOTECH DURANTE 25 AÑOS.

Las superficies Lithotech ofrecen alta calidad, resistencia y durabilidad. Por eso, Lithotech garantiza que las superficies Lithotech no presentarán defectos de fábrica y seguirán cumpliendo su función durante los 25 años posteriores a su compra, siempre que se hayan diseñado, elaborado, instalado y mantenido del modo recomendado en [www.lithotechslabs.com](http://www.lithotechslabs.com).

En el caso en que se observe un defecto de fábrica durante el periodo de garantía, Lithotech procederá según su propio criterio a reparar o a reemplazar el material defectuoso para que pueda seguir cumpliendo su función con las máximas prestaciones. Esta garantía se limita al consumidor final de superficies Lithotech, aunque es transferible, y sólo cubre las superficies Lithotech que se le hayan comprado a un instalador o distribuidor autorizado de Lithotech.






Esta garantía tendrá plena validez sólo cuando se haya hecho el registro en la web [www.lithotechslabs.com](http://www.lithotechslabs.com), rellenando el "Formulario de Garantía" que figura en ella, dentro de los 6 meses siguientes a la fecha de compra que aparezca en la factura. Para hacerla efectiva se tendrá que poner en contacto con su vendedor o con Lithotech ([info@lithotechslabs.com](mailto:info@lithotechslabs.com)) y presentar la factura original o el recibo de la venta. En caso de no conformidad con la calidad del producto, el beneficiario de esta garantía deberá permitir el acceso al personal autorizado por Lithotech para inspeccionar el producto y evaluar correctamente (fotografiar los posibles defectos) el estado del material y de su instalación.



# Properties Características

The physical and mechanical properties of Lithotech, means that surfaces produced from this material can be used for an endless variety of horizontal and decorative applications. The highly compacted sintered particles produce a surface that is entirely non-porous, meaning that there are no weak spots. This provides invaluable benefits when used for bathroom or kitchen worktops, as well as for any other kind of surface, whether indoors or outdoors.

Las características físico-mecánicas de Lithotech, permiten que las superficies fabricadas con este material cuenten con un sinfín de aplicaciones horizontales y decorativas. El elevado nivel de compactado de las partículas sinterizadas da lugar a una superficie sin poros y, por lo tanto, sin posibilidad de puntos débiles. Beneficios de incalculable valor en soluciones para encimeras de cocinas y baños, así como para cualquier tipo de superficie, tanto interior como exterior.

Scratch resistant		Resistencia al rayado
Resistant to fire and high temperatures		Resistencia al fuego y las altas temperaturas
Stain resistant		Resistencia a las manchas
Waterproof		Impermeabilidad
Easy to clean		Fácil limpieza
UV resistant		Resistencia a los rayos UV
Non-porous		Nula porosidad
Hygienic surface		Superficie higiénica
Colour stability		Estabilidad cromática
Resistant to chemical agents and detergents		Resistencia a los agentes químicos y detergentes

	Lithotech with Corelith® Technology & 3D-Fit® Technology	Conventional Sintered Stone Piedra sinterizada convencional	Quartz Cuarzo	Wood Madera	Solid Surfaces Superficies Sintéticas	Natural Stone Piedra Natural
Non porous No poroso	●●●	●●●	●●●	●	●●●	●
Resistant to scratches Resistente al rayado	●●●	●●●	●●	●	●	●●
Resistant to High Temperatures Resistente a las altas temperaturas	●●●	●●●	●●●	●	●	●●
Resistant to Stain Resistente a las manchas	●●●	●●●	●●	●●	●●	●
Hygienic Higiénico	●●●	●●●	●●●	●●	●●●	●
Resistant to chemicals Resistente a los químicos	●●●	●●●	●●	●	●●	●
Resistant to humidity Resistente a la humedad	●●●	●●●	●●●	●	●●●	●
Resistant to UV rays Resistente a los rayos UV	●●●	●●●	●●●	●	●	●●
Graphic Texture Realism 3D-Fit® Technology Realismo Textura Gráfica Tecnología 3D-Fit®	●●●	●●	●	●●●	●	●●●
Surface/Core Similitud Corelith® Technology Superficie /Núcleo Tecnología Corelith®	●●●	●●	●●●	●●●	●●●	●●●



## Aplicaciones Applications



**Kitchen countertops.** The Lithotech sintered stone combines durability, hygiene and aesthetics for kitchen countertops. Its resistance to stains and high temperatures ensures countertops that will remain unaltered by daily use and over time, while its low porosity makes it a safe and hygienic environment for handling food. In addition, the large format facilitates the design of jointless surfaces, giving visual continuity to the space.

**Toilets.** Bathroom countertops and sinks are other applications for which Lithotech® has all the qualities. The ultra-compactation at high temperature during the manufacturing process makes the material practically impermeable, which prevents the absorption of water and other liquids and, therefore, the appearance of fungi and bacteria. This fact facilitates both maintenance and daily cleaning.

**Furniture.** The versatility of Lithotech makes this a surface adaptable to all kinds of formats, including furniture in a wide variety of uses, sizes, and shapes. These furniture can be used both indoors and outdoors thanks to the resistance of this sintered stone to blows, lightning, stains and inclement weather.

The versatility of the material and the variety of designs make Lithotech a perfect material for these and other uses, since its possibilities are endless and capable of suiting the needs of any project.

**Encimeras de cocina.** La piedra sinterizada Lithotech reúne las cualidades de durabilidad, higiene y estética idóneas para encimeras de cocina. Su resistencia a las manchas y las altas temperaturas asegura encimeras que permanecen inalterables al uso diario y al paso del tiempo, mientras que su baja porosidad la convierte en un entorno seguro e higiénico para la manipulación de alimentos. Además, el gran formato facilita el diseño de superficies sin juntas, cualidad que otorga continuidad visual al espacio.

**Baños.** Las encimeras de baños y lavabos son otras aplicaciones para las que Lithotech reúne todas las cualidades. La ultracompactación a alta temperatura consigue que el material sea prácticamente impermeable, lo cual evita la absorción de agua y otros líquidos y, por tanto, la aparición de hongos y bacterias. Este hecho facilita tanto el mantenimiento como la limpieza diaria.

**Mobiliario.** La versatilidad de Lithotech hace que esta sea una superficie adaptable a todo tipo de formatos, incluidos el mobiliario en una amplia variedad de usos, tamaños y formas. Estos muebles pueden ser utilizados tanto en interior como en exterior gracias a la resistencia de esta piedra sinterizada a los golpes, rayados, manchas y las inclemencias meteorológicas.

La versatilidad del material y la variedad de diseños hacen de Lithotech un material perfecto para estas y otras utilidades, ya que sus posibilidades son infinitas y capaces de adaptarse a las necesidades de cualquier proyecto.



## Corelith veining®

Technology

One more step on our way to fully customize the core of the slab. A new technology that allows us to create continuous veins that run through the entire board with definition and whose color, size and direction are perfectly appreciated from the surface, the core and the edge. As a result, we get a slab in which the surface does not differ from the inside. Instead, a full-bodied piece is created that most faithfully represents the grained raw materials. Being a 100% natural composition, Corelith Veining® allows you to create endless unique graphics.

Un paso más allá en la capacidad de personalización del núcleo de la pieza. Una nueva tecnología que permite crear vetas continuas que atraviesan con definición la totalidad de la tabla y cuyo color, tamaño y dirección pueden apreciarse perfectamente desde la superficie, el interior y el borde. Así, se obtiene una tabla que no diferencia la superficie del interior, sino que crea una pieza todo masa que representa de la forma más fiel las materias primas veteadas. Al tratarse de una composición 100% natural, Corelith Veining® permite crear gráficas infinitas sin repetición.

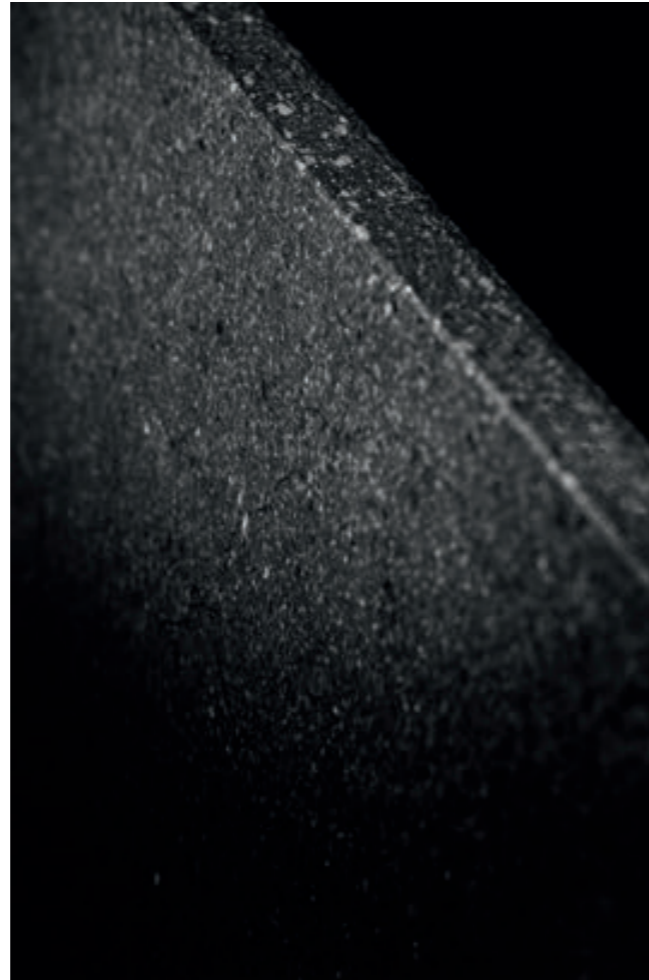


## Corelith®

Technology

Lithotech is a high-performance sintered stone that has been developed using innovative Corelith® technology. This technology allows us to design the core of the slab, from the customised selection of each of its components, combined in different proportions, colours and gradings. The design of the core is a fundamental part of the surface appearance of the slab, allowing it to be seen as one whole piece and achieving flawless consistency between the surface, interior and edges. This dramatically increases the potential for producing worktops and decorative surfaces with visible edges.

Lithotech es una piedra sinterizada de alto rendimiento que ha desarrollado la novedosa tecnología Corelith®. Esta tecnología nos permite diseñar el núcleo de la tabla, a partir de la selección personalizada de cada uno de sus componentes, combinados en diferentes porcentajes, coloraciones y granulometrías. El diseño del núcleo es parte fundamental de la imagen superficial de la tabla, permitiendo que esta se entienda como un todo, y consiguiendo una rigurosa similitud entre la superficie, su interior y sus bordes. Hecho que amplía notablemente la posibilidades de realización de encimeras y superficies decorativas con los cantos vistos.



## 3D-Fit®

Technology

Our collections with 3D-Fit textures involve an innovative technique of graphical 3D digital printing. This process allows the image and the textures of the sintered stone to work together perfectly, so that, along with the core designed using CoreLith technology, creates a surface with a much more realistic appearance and provides each piece with a unique and special character.

With materials like wood or stone, this effect could only be achieved if the texture and graphics were intrinsically linked. Now, as a result of our RDI, 3D-Fit can be applied to Lithotech sintered stone. The highest level of definition to make each surface appear much more realistic.

Nuestras colecciones con relieve 3D-Fit incluyen una innovadora técnica de inyección gráfica mejorada. Este proceso consigue que la imagen y los relieves de la piedra sinterizada casen a la perfección, aportando una textura mucho más realista en la superficie y otorgando a cada pieza un carácter único y especial.

Este efecto sólo podía conseguirse en materiales naturales como la madera o la piedra en los que la textura y la gráfica están intrínsecamente unidos. Ahora, fruto del i+D+i, 3D-Fit se aplica a la piedra sinterizada Lithotech. El más alto grado de definición que hace cada superficie, mucho más real.



## Finishes Acabados

All our collections come in a matt finish, guaranteeing the contemporary appeal synonymous with Lithotech; that is, surfaces with an amazing realism, thanks to the use of cutting-edge digital printing technology.

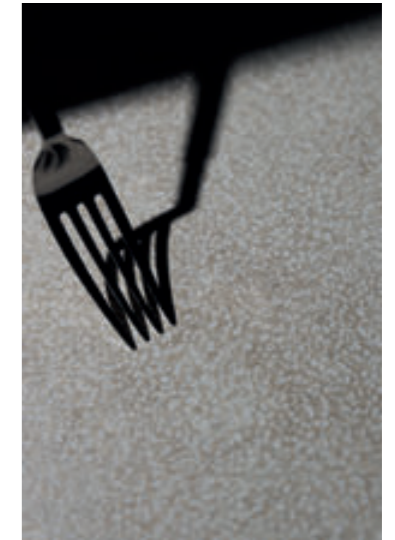
Todas nuestras colecciones presentan un acabado mate que garantiza el carácter contemporáneo de Lithotech. Superficies que se benefician de las últimas tecnologías de impresión digital para conseguir resultados realistas.

*Image: Honed Finished Finish*

## Bush Hammered

Extra smooth and matte surface finish, which adds depth to the graphic and highlights the nuances of the designs of the pieces.

Acabado superficial extra suave y mate, el cual aporta profundidad a la gráfica y resalta los matices de los diseños de las piezas.



## Soft

Matt finish with soft touch that's influenced by the natural stone with smooth surface.

Acabado mate de tacto suave que reproduce la piedra natural de superficie lisa.

## Soft Texture

Matt finish with 3D-Fit® technology that delivers textures in line with the graphics. Soft touch that is inspired by the natural stone.

Acabado mate con tecnología 3D-Fit® que otorga textura en concordancia con la gráfica. Tacto suave inspirado en la piedra natural.

## Honed

Surface finish with a soft and pleasant touch, made by lapping that respects the digital texture of the piece, which coincides with its graphic and gives a great realism to the surface of the material.

Acabado superficial de tacto suave y agradable, realizado mediante un lapado que respeta el relieve digital de la pieza, el cual coincide con la gráfica de la misma y que dota de un gran realismo a la superficie del material.



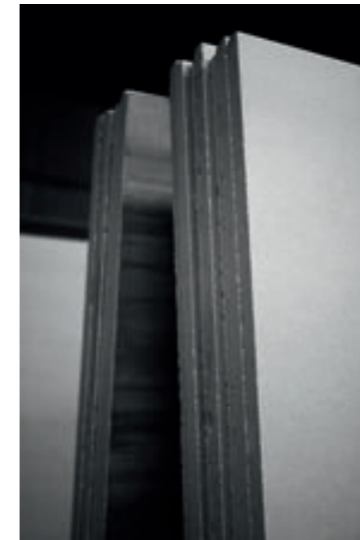
Lithotech Slab

## Size & Thickness Dimensiones y Espesor

The slabs are supplied with an indicative gross nominal size of 324x160 cm. This means that once the edges have been trimmed, they will have a useful surface of 320x156 cm. Depending on the type of colour and formula used to make Lithotech, the useful surface might be larger than the aforementioned dimensions.

6 and 12mm are a perfect thickness, guaranteeing durability, resistance, and a lighter weight. This makes the slabs easier to fit while also facilitating differing applications. A 6 and 12mm-thick solid, ultra-compact material, designed to meet the highest quality standards.

Slabs from Lithotech can also be reinforced using fibreglass mesh to guarantee that they function correctly in applications that require this extra strength. This would increase the thickness to 6,7 mm. or 12.7 mm. depending on the thickness chosen for the slab.



Las tablas se sirven en medida bruta, con unas dimensiones nominales indicativas de 324x160 cm. Estas dimensiones permiten que, una vez saneada la pieza, se respete una superficie útil de trabajo de 320x156 cm. Dependiendo del tipo de color y de la fórmula empleada para fabricar Lithotech, es posible que la superficie útil sea mayor a la indicada.

Los grosores de 6mm y 12mm aseguran un equilibrio entre la resistencia, la durabilidad y un menor peso, facilitando la instalación y sus aplicaciones. Son 6 y 12mm de masa ultra compacta que cumple con los más altos estándares de calidad.

Las tablas de Lithotech se pueden servir también con un refuerzo de malla de fibra de vidrio para garantizar su correcto funcionamiento en las aplicaciones que lo requieran, siendo su espesor en este caso de 6,7mm o 12,7 mm, dependiendo del espesor elegido para la tabla.

# Available Colours

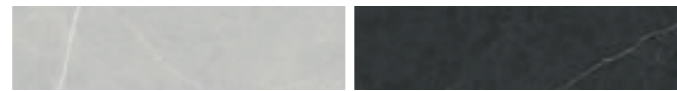
## Colores Disponibles

**3D-Fit®**  
Technology

**Corelith®**  
Technology

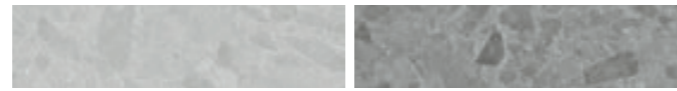
### Allure

Marbled Stone in Lithotech  
Piedra Veteada en Lithotech



### Eme

Mediterranean stone in Lithotech  
Piedra mediterránea en Lithotech



### Kendo

Jura Stone in Lithotech  
Piedra Jura en Lithotech



### Kron

Concrete in Lithotech  
Cemento en Lithotech



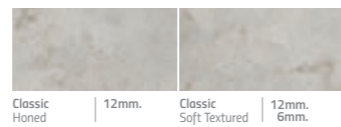
### Noon

Northern Stone in Lithotech  
Piedra del Norte en Lithotech



### Verso Cross Cut

Travertine Stone in Lithotech  
Piedra Travertino en Lithotech



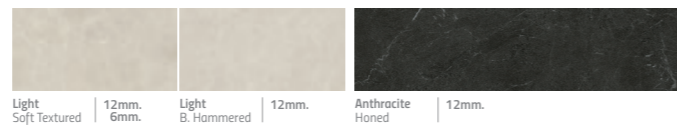
### Verso Vein Cut

Travertine Stone in Lithotech  
Piedra Travertino en Lithotech



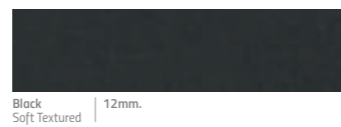
### Vonn

Textured Stone in Lithotech  
Piedra Texturada en Lithotech



### Wega

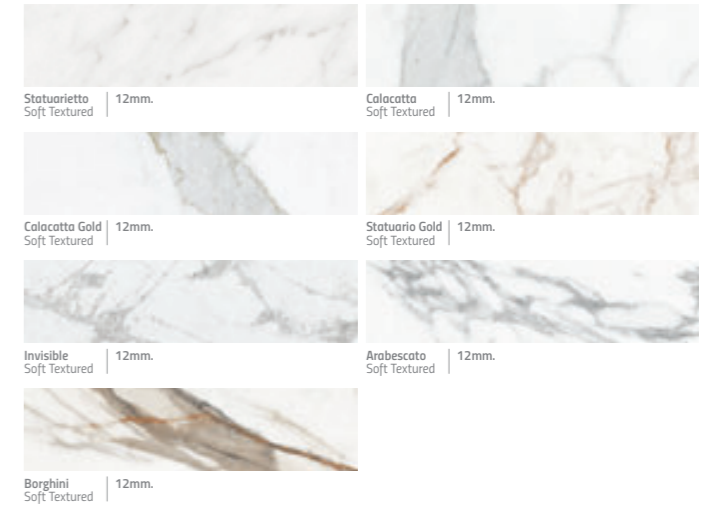
Volcanic Stone in Lithotech  
Piedra Volcánica en Lithotech



**3D-Fit®**  
Technology

### Blanc

White Marble Stone in Lithotech  
Mármol Blanca en Lithotech



**Corelith®**  
Technology

### Bera&Beren

Lusitan & Catalan Limestone in Lithotech  
Caliza Lusitana & Catalana en Lithotech



### Mood

Micro Concrete in Lithotech  
Micro Cemento en Lithotech



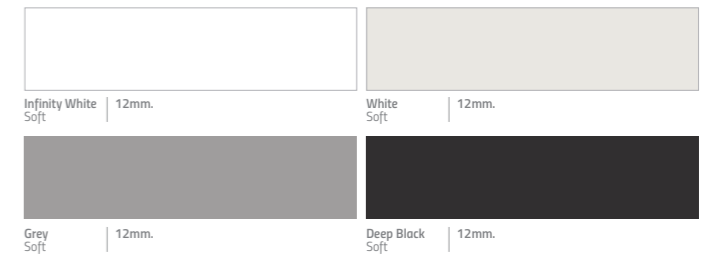
### Edra

Limestone Selection in Lithotech  
Selección de Piedra Caliza en Lithotech



### Era

Monocolor in Lithotech  
Monocolor en Lithotech



THE ART OF MIXING  
EL ARTE DE COMBINAR

All our Contemporary Mixtures Surfaces collections we are launching from Livingceramics suggest a rich blend of materials and finishes. They are designed as a whole, so that they are easy to combine with each other, regardless of the line and the chromatic choice. All the collections are found in a wide range of formats, responding to the contemporary architecture's demands and allowing almost infinite combinations. We have used current technologies such as ceramic color digital printing, and technology forefront methods such as directly printing on the glazing and "masking", which have enabled us to create light and beautiful designs with great personality and with unprecedented finishes and textures.

Todas y cada una de las colecciones Contemporary Mixtures Surfaces que lanzamos desde Livingceramics, proponen una rica mezcla de materiales y acabados. Están concebidas como un todo, de forma que resulta sencillo combinar unas con otras, independientemente de la colección y la elección cromática. Todas las colecciones se encuentran en una amplia variedad de formatos, respondiendo a las exigencias de arquitectura del momento y permitiendo combinaciones casi infinitas. Hemos utilizado tecnologías actuales como impresión digital en colores cerámicos, y métodos a la vanguardia de la técnica, como la impresión directa en esmaltes y el masking, que nos han permitido crear diseños ligeros y bellos, de gran personalidad y con acabados y texturas inéditas.



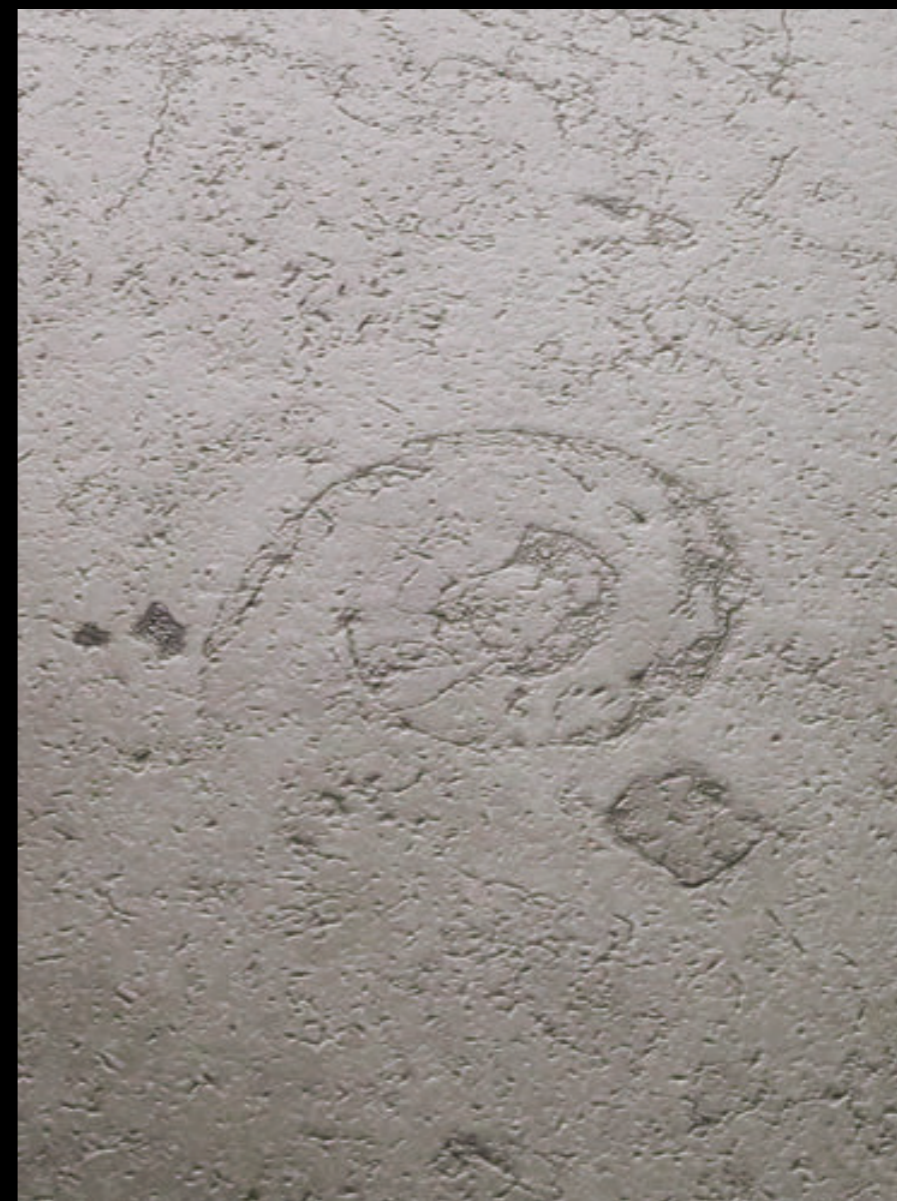
Allure Anthracite



Eme Light Grey



Kendo Light



Kendo Light





Kron Grey & G.19 Bath Collection



Noon Grey



Noon Grey



Verso Cross Cut



Verso Cross Cut



Verso Vein Cut



Verso Vein Cut



Vonn Anthracite



Vonn Anthracite



Wega Black

Wega Black



Beren Black



Beren Black



Blanc Calacatta



Blanc Calacatta





Blanc Calacatta Gold



Blanc Calacatta Gold



Blanc Statuario Gold



Blanc Statuario Gold



Blanc Invisible



Blanc Invisible



Blanc Arabescato



Blanc Arabescato



Blanc Borghini



Blanc Borghini



Blanc Statuarietto

# THE TECHNICAL STONE

Lithotech

## Allure Light Grey

Marbled Stone in Lithotech  
Piedra Veteada en Lithotech

Designs by Slab / Diseños por Tabla



**3D-Fit®**  
Technology

**Corelith®**  
Technology

### Available Sizes & Finishes / Formatos y Acabados Disponibles

Also available with fiberglass mesh reinforcement / Disponible también con refuerzo de malla de fibra de vidrio

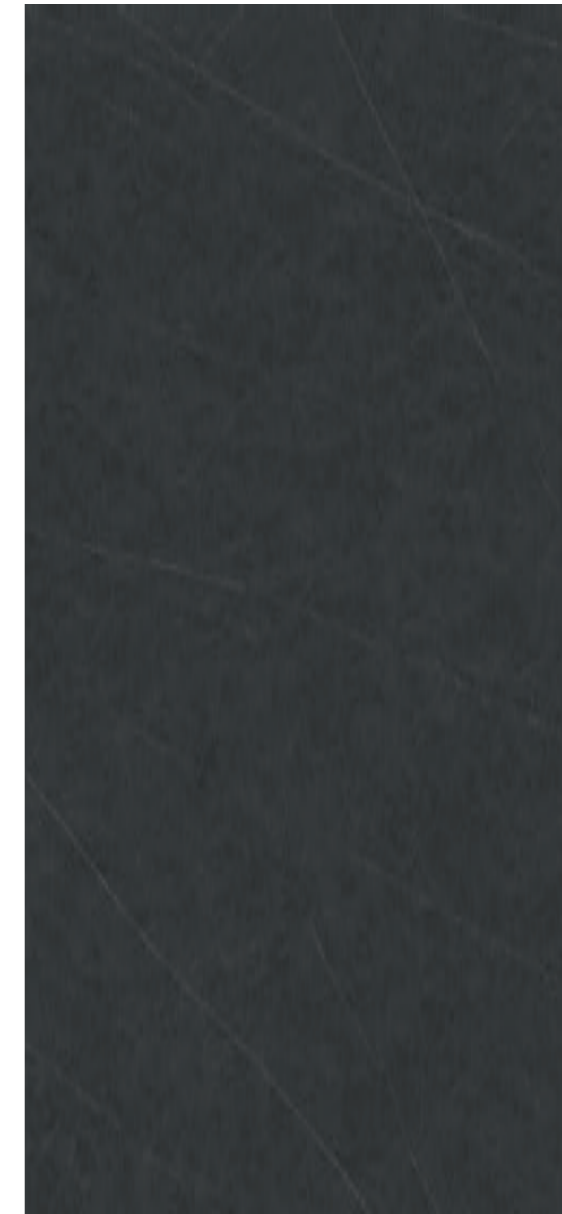
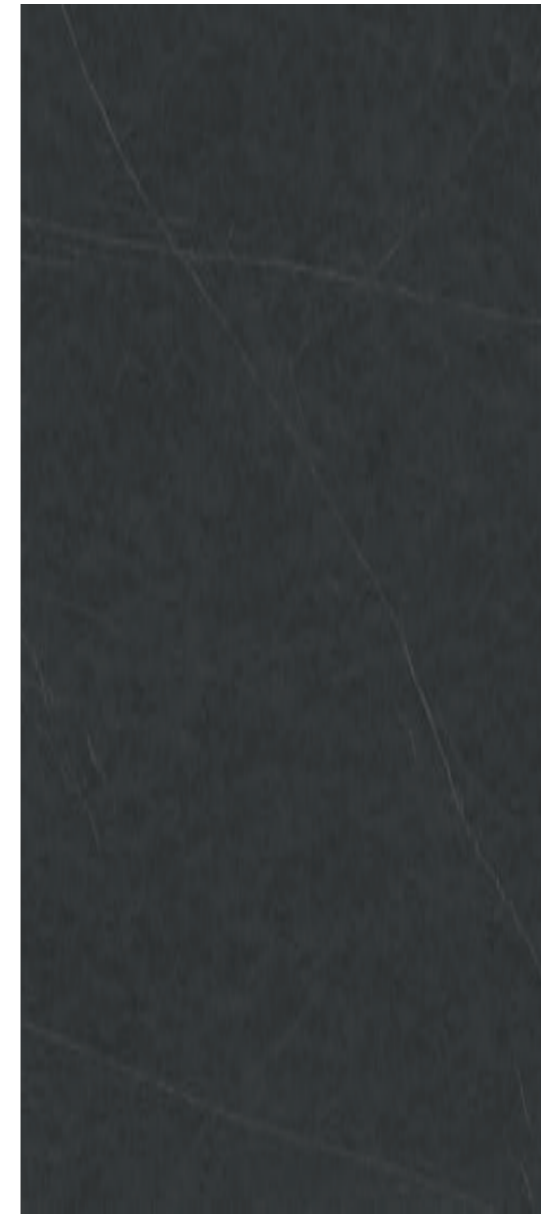
*Indicative Nominal Size *Formato Nominal Indicativo	Useful Dimensions Dimensiones Útiles	Soft Textured	Price Code Código Precio	Useful M2/Pce M2 Útil/Pza	Kg/Pce Kg/Pz	Pces/A-frame Pzs/Caballete	Kg/A-frame Kg/Caballete	Kg/Total Kg/Total	Useful M2/Total M2 Útil/Total
324x160x1,2 cm. 127"x63"x0,5" Approx.	320x156x1,2 cm. 126"x61"x0,5" Approx.	●	LT02	4,99	155	22	140	3550	109,78
324x160x0,6 cm. 127"x63"x0,2" Approx.	320x156x0,6 cm. 126"x61"x0,5" Approx.	●	LT02-6	4,99	72,10	44	140	3303	109,78

\*Indicative gross nominal size of the slabs. Weights are given as a guide only. \*Dimensiones nominales indicativas de la tabla en bruto. Pesos indicados con carácter orientativo.

## Allure Anthracite

Marbled Stone in Lithotech  
Piedra Veteada en Lithotech

Designs by Slab / Diseños por Tabla



3D-Fit®  
Technology

Corelith®  
Technology

### Available Sizes & Finishes / Formatos y Acabados Disponibles

Also available with fiberglass mesh reinforcement / Disponible también con refuerzo de malla de fibra de vidrio

*Indicative Nominal Size *Formato Nominal Indicativo	Useful Dimensions Dimensiones Útiles	Soft Textured	Price Code Código Precio	Useful M2/Pce M2 Útil/Pza	Kg/Pce Kg/Pz	Pces/A-frame Pzs/Caballete	Kg/A-frame Kg/Caballete	Kg/Total Kg/Total	Useful M2/Total M2 Útil/Total
324x160x1,2 cm. 127"x63"x0,5" Approx.	320x156x1,2 cm. 126"x61"x0,5" Approx.	●	LT02	4,99	155	22	140	3550	109,78
324x160x0,6 cm. 127"x63"x0,2" Approx.	320x156x0,6 cm. 126"x61"x0,5" Approx.	●	LT02-6	4,99	72,10	44	140	3303	109,78

\*Indicative gross nominal size of the slabs. Weights are given as a guide only. \*Dimensiones nominales indicativas de la tabla en bruto. Pesos indicados con carácter orientativo.



## Eme Light Grey

Mediterranean Stone in Lithotech  
Piedra Mediterránea en Lithotech

Designs by Slab / Diseños por Tabla



**3D-Fit®**  
Technology

**Corelith®**  
Technology

### Available Sizes & Finishes / Formatos y Acabados Disponibles

Also available with fiberglass mesh reinforcement / Disponible también con refuerzo de malla de fibra de vidrio

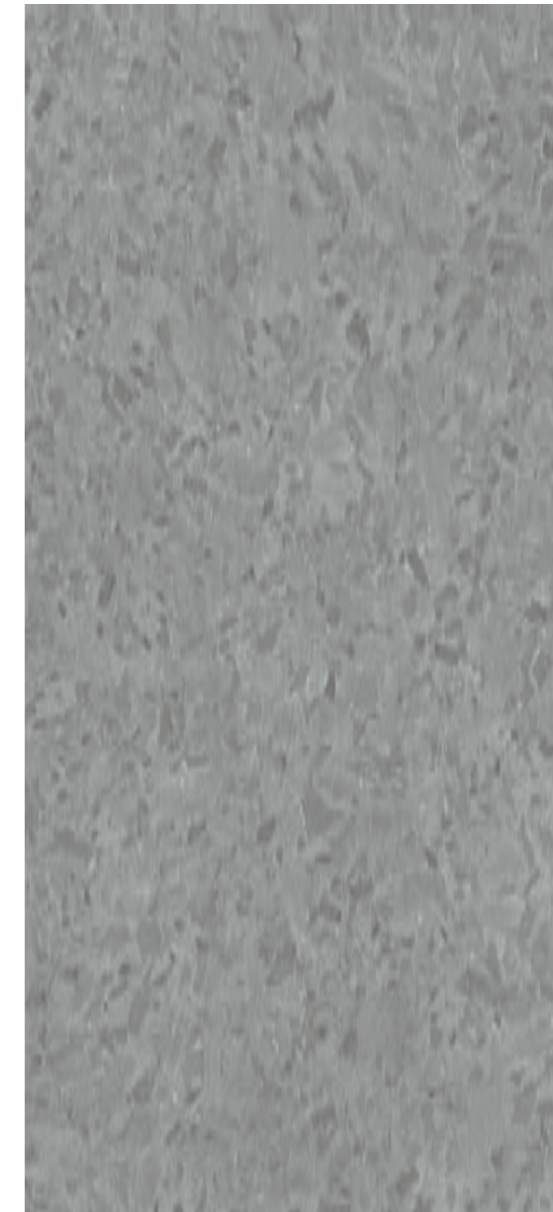
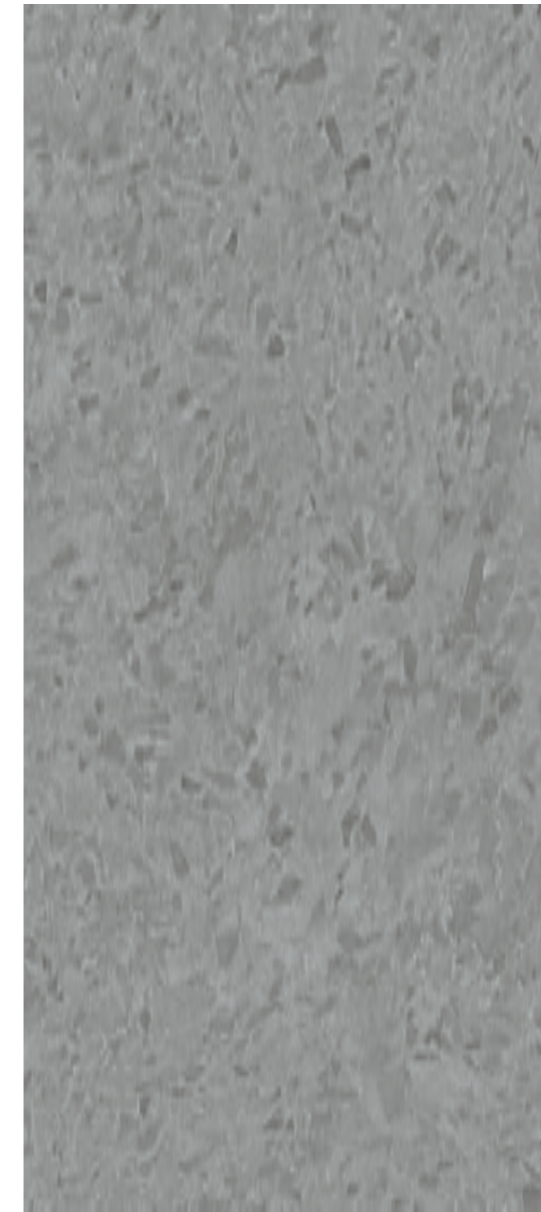
*Indicative Nominal Size *Formato Nominal Indicativo	Useful Dimensions Dimensiones Útiles	Soft Textured	Price Code Código Precio	Useful M2/Pce M2 Útil/Pza	Kg/Pce Kg/Pz	Pces/A-frame Pzs/Caballete	Kg/A-frame Kg/Caballete	Kg/Total Kg/Total	Useful M2/Total M2 Útil/Total
324x160x1,2 cm. 127"x63"x0,5" Approx.	320x156x1,2 cm. 126"x61"x0,5" Approx.	●	LT02	4,99	155	22	140	3550	109,78
324x160x0,6 cm. 127"x63"x0,2" Approx.	320x156x0,6 cm. 126"x61"x0,5" Approx.	●	LT02-6	4,99	72,10	44	140	3303	109,78

\*Indicative gross nominal size of the slabs. Weights are given as a guide only. \*Dimensiones nominales indicativas de la tabla en bruto. Pesos indicados con carácter orientativo.

## Eme Grey

Mediterranean Stone in Lithotech  
Piedra Mediterránea en Lithotech

Designs by Slab / Diseños por Tabla



**3D-Fit®**  
Technology

**Corelith®**  
Technology

### Available Sizes & Finishes / Formatos y Acabados Disponibles

Also available with fiberglass mesh reinforcement / Disponible también con refuerzo de malla de fibra de vidrio

*Indicative Nominal Size *Formato Nominal Indicativo	Useful Dimensions Dimensiones Útiles	Soft Textured	Price Code Código Precio	Useful M2/Pce M2 Útil/Pza	Kg/Pce Kg/Pz	Pces/A-frame Pzs/Caballete	Kg/A-frame Kg/Caballete	Kg/Total Kg/Total	Useful M2/Total M2 Útil/Total
324x160x1,2 cm. 127"x63"x0,5" Approx.	320x156x1,2 cm. 126"x61"x0,5" Approx.	●	LT02	4,99	155	22	140	3550	109,78
324x160x0,6 cm. 127"x63"x0,2" Approx.	320x156x0,6 cm. 126"x61"x0,5" Approx.	●	LT02-6	4,99	72,10	44	140	3303	109,78

\*Indicative gross nominal size of the slabs. Weights are given as a guide only. \*Dimensiones nominales indicativas de la tabla en bruto. Pesos indicados con carácter orientativo.

## Kendo Light

Jura Stone in Lithotech  
Piedra Jura en Lithotech

Designs by Slab / Diseños por Tabla



**3D-Fit®**  
Technology

**Corelith®**  
Technology



Soft Textured Finish



Honed Finish

### Available Sizes & Finishes / Formatos y Acabados Disponibles

Also available with fiberglass mesh reinforcement / Disponible también con refuerzo de malla de fibra de vidrio

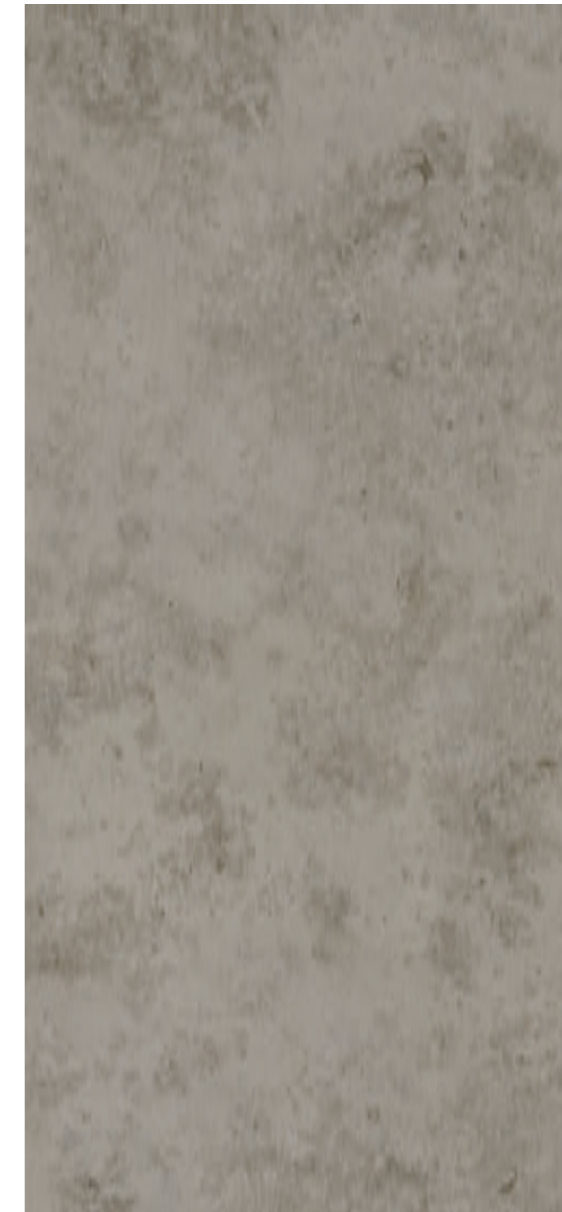
*Indicative Nominal Size *Formato Nominal Indicativo	Useful Dimensions Dimensiones Útiles	Honed	Soft Textured	Price Code Código Precio	Useful M2/Pce M2 Útil/Pza	Kg/Pce Kg/Pz	Pces/A-frame Pzs/Caballote	Kg/A-frame Kg/Caballote	Kg/Total Kg/Total	Useful M2/Total M2 Útil/Total
324x160x1,2 cm. 127"x63"x0,5" Approx.	320x156x1,2 cm. 126"x61"x0,5" Approx.	●	●	LT02	4,99	155	22	140	3550	109,78
324x160x0,6 cm. 127"x63"x0,2" Approx.	320x156x0,6 cm. 126"x61"x0,5" Approx.	-	●	LT02-6	4,99	72,10	44	140	3303	109,78

\*Indicative gross nominal size of the slabs. Weights are given as a guide only. \*Dimensiones nominales indicativas de la tabla en bruto. Pesos indicados con carácter orientativo.

## Kendo Classic

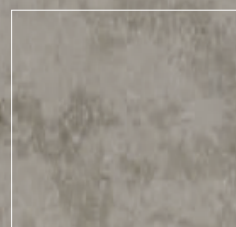
Jura Stone in Lithotech  
Piedra Jura en Lithotech

Designs by Slab / Diseños por Tabla



**3D-Fit®**  
Technology

**Corelith®**  
Technology



Soft Textured Finish



Honed Finish

### Available Sizes & Finishes / Formatos y Acabados Disponibles

Also available with fiberglass mesh reinforcement / Disponible también con refuerzo de malla de fibra de vidrio

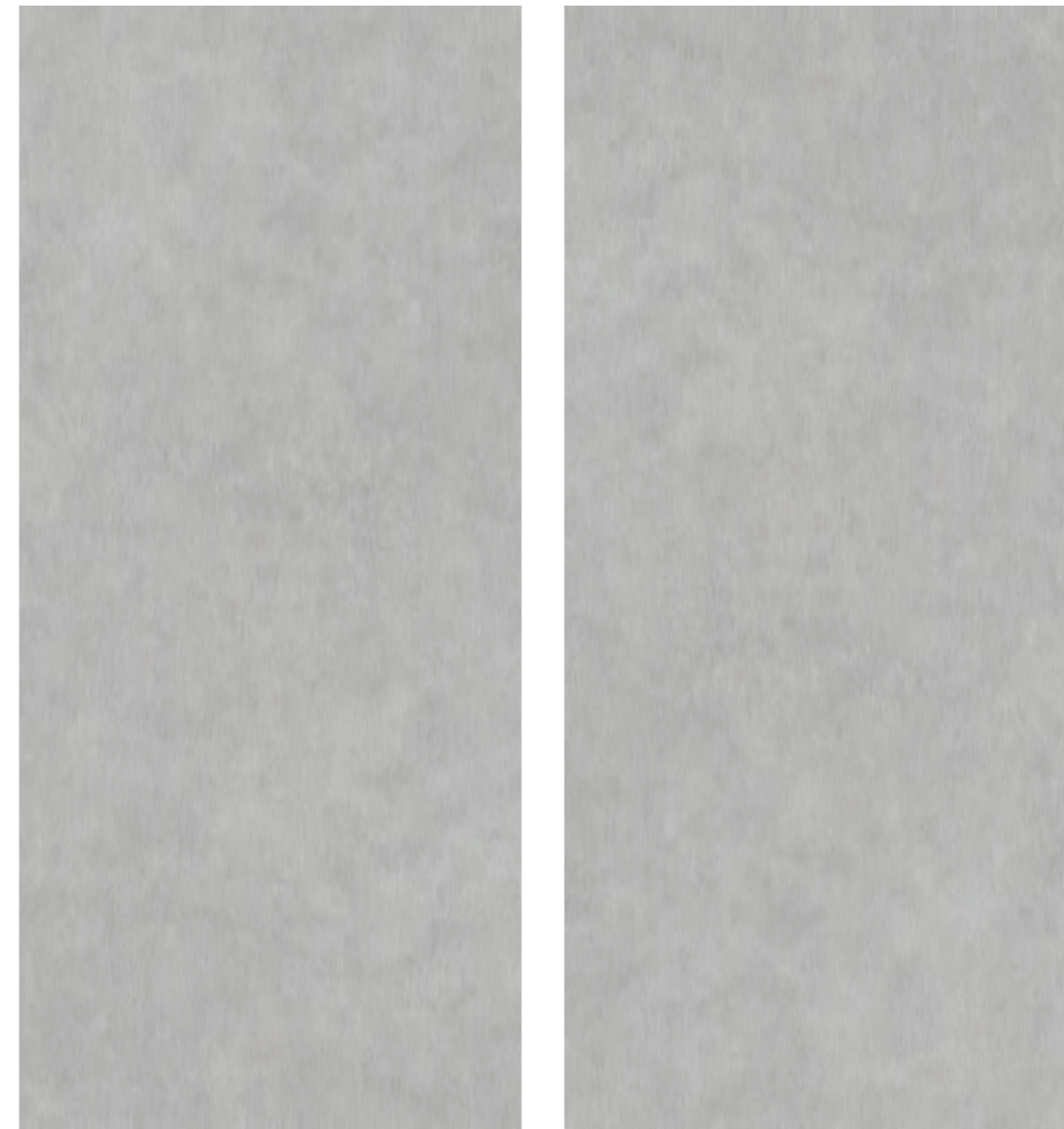
*Indicative Nominal Size *Formato Nominal Indicativo	Useful Dimensions Dimensiones Útiles	Honed	Soft Textured	Price Code Código Precio	Useful M2/Pce M2 Útil/Pza	Kg/Pce Kg/Pz	Pces/A-frame Pzs/Caballete	Kg/A-frame Kg/Caballete	Kg/Total Kg/Total	Useful M2/Total M2 Útil/Total
324x160x1,2 cm. 127"x63"x0,5" Approx.	320x156x1,2 cm. 126"x61"x0,5" Approx.	●	●	LT02	4,99	155	22	140	3550	109,78
324x160x0,6 cm. 127"x63"x0,2" Approx.	320x156x0,6 cm. 126"x61"x0,5" Approx.	-	●	LT02-6	4,99	72,10	44	140	3303	109,78

\*Indicative gross nominal size of the slabs. Weights are given as a guide only. \*Dimensiones nominales indicativas de la tabla en bruto. Pesos indicados con carácter orientativo.

## Kron Grey

Concrete in Lithotech  
Cemento en Lithotech

Designs by Slab / Diseños por Tabla



**3D-Fit®**  
Technology

**Corelith®**  
Technology

### Available Sizes & Finishes / Formatos y Acabados Disponibles

Also available with fiberglass mesh reinforcement / Disponible también con refuerzo de malla de fibra de vidrio

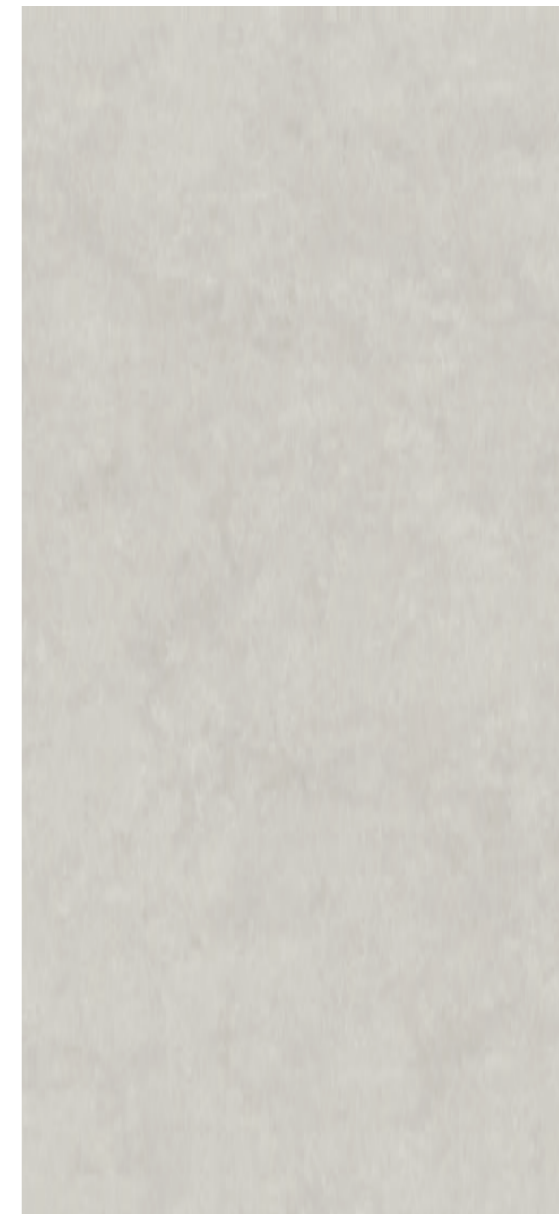
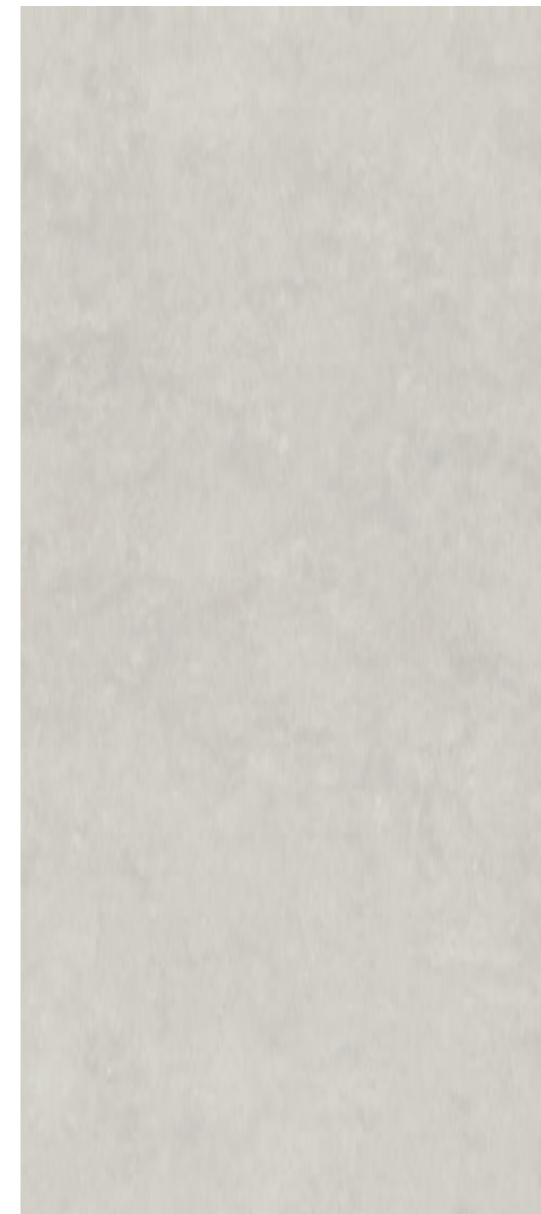
*Indicative Nominal Size *Formato Nominal Indicativo	Useful Dimensions Dimensiones Útiles	Soft Textured	Price Code Código Precio	Useful M2/Pce M2 Útil/Pza	Kg/Pce Kg/Pz	Pces/A-frame Pzs/Caballete	Kg/A-frame Kg/Caballete	Kg/Total Kg/Total	Useful M2/Total M2 Útil/Total
324x160x1,2 cm. 127"x63"x0,5" Approx.	320x156x1,2 cm. 126"x61"x0,5" Approx.	●	LTO2	4,99	155	22	140	3550	109,78

\*Indicative gross nominal size of the slabs. Weights are given as a guide only. \*Dimensiones nominales indicativas de la tabla en bruto. Pesos indicados con carácter orientativo.

## Noon Sand

Northen Stone in Lithotech  
Piedra del Norte en Lithotech

Designs by Slab / Diseños por Tabla



**3D-Fit®**  
Technology

**Corelith®**  
Technology

### Available Sizes & Finishes / Formatos y Acabados Disponibles

Also available with fiberglass mesh reinforcement / Disponible también con refuerzo de malla de fibra de vidrio

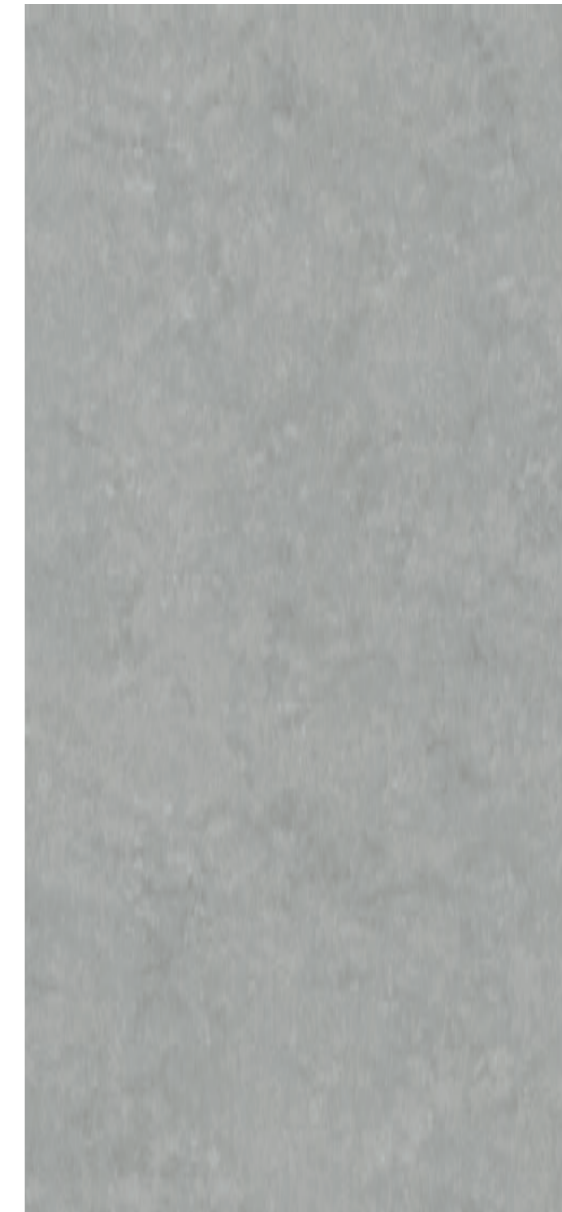
*Indicative Nominal Size *Formato Nominal Indicativo	Useful Dimensions Dimensiones Útiles	Soft Textured	Price Code Código Precio	Useful M2/Pce M2 Útil/Pza	Kg/Pce Kg/Pz	Pces/A-frame Pzs/Caballete	Kg/A-frame Kg/Caballete	Kg/Total Kg/Total	Useful M2/Total M2 Útil/Total
324x160x1,2 cm. 127"x63"x0,5" Approx.	320x156x1,2 cm. 126"x61"x0,5" Approx.	●	LT02	4,99	155	22	140	3550	109,78
324x160x0,6 cm. 127"x63"x0,2" Approx.	320x156x0,6 cm. 126"x61"x0,5" Approx.	●	LT02-6	4,99	72,10	44	140	3303	109,78

\*Indicative gross nominal size of the slabs. Weights are given as a guide only. \*Dimensiones nominales indicativas de la tabla en bruto. Pesos indicados con carácter orientativo.

## Noon Grey

Northen Stone in Lithotech  
Piedra del Norte en Lithotech

Designs by Slab / Diseños por Tabla



**3D-Fit®**  
Technology

**Corelith®**  
Technology

### Available Sizes & Finishes / Formatos y Acabados Disponibles

Also available with fiberglass mesh reinforcement / Disponible también con refuerzo de malla de fibra de vidrio

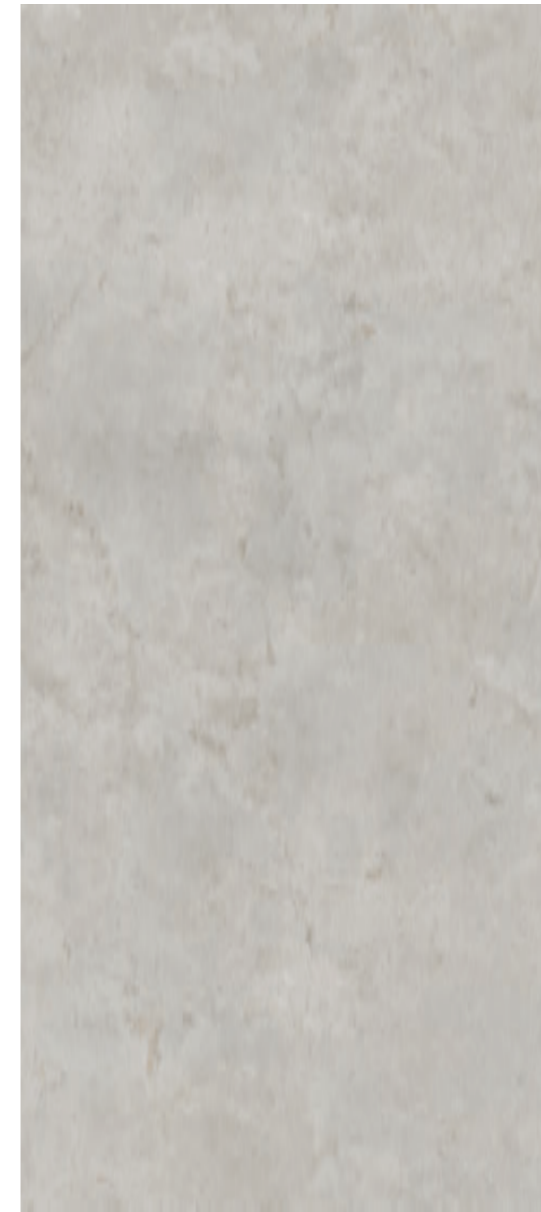
*Indicative Nominal Size *Formato Nominal Indicativo	Useful Dimensions Dimensiones Útiles	Soft Textured	Price Code Código Precio	Useful M2/Pce M2 Útil/Pza	Kg/Pce Kg/Pz	Pces/A-frame Pzs/Caballete	Kg/A-frame Kg/Caballete	Kg/Total Kg/Total	Useful M2/Total M2 Útil/Total
324x160x1,2 cm. 127"x63"x0,5" Approx.	320x156x1,2 cm. 126"x61"x0,5" Approx.	●	LT02	4,99	155	22	140	3550	109,78
324x160x0,6 cm. 127"x63"x0,2" Approx.	320x156x0,6 cm. 126"x61"x0,5" Approx.	●	LT02-6	4,99	72,10	44	140	3303	109,78

\*Indicative gross nominal size of the slabs. Weights are given as a guide only. \*Dimensiones nominales indicativas de la tabla en bruto. Pesos indicados con carácter orientativo.

## Verso Cross Cut Classic

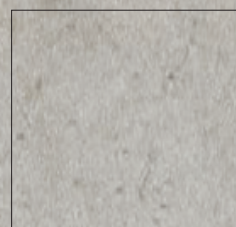
Travertine Stone in Lithotech  
Piedra Travertino en Lithotech

Designs by Slab / Diseños por Tabla

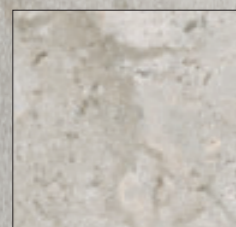


**3D-Fit®**  
Technology

**Corelith®**  
Technology



Soft Textured Finish



Honed Finish

### Available Sizes & Finishes / Formatos y Acabados Disponibles

Also available with fiberglass mesh reinforcement / Disponible también con refuerzo de malla de fibra de vidrio

*Indicative Nominal Size *Formato Nominal Indicativo	Useful Dimensions Dimensiones Útiles	Honed	Soft Textured	Price Code Código Precio	Useful M2/Pce M2 Útil/Pza	Kg/Pce Kg/Pz	Pces/A-frame Pzs/Caballete	Kg/A-frame Kg/Caballete	Kg/Total Kg/Total	Useful M2/Total M2 Útil/Total
324x160x1,2 cm. 127"x63"x0,5" Approx.	320x156x1,2 cm. 126"x61"x0,5" Approx.	●	●	LT02	4,99	155	22	140	3550	109,78
324x160x0,6 cm. 127"x63"x0,2" Approx.	320x156x0,6 cm. 126"x61"x0,5" Approx.	-	●	LT02-6	4,99	72,10	44	140	3303	109,78

\*Indicative gross nominal size of the slabs. Weights are given as a guide only. \*Dimensiones nominales indicativas de la tabla en bruto. Pesos indicados con carácter orientativo.



## Verso Vein Cut Light

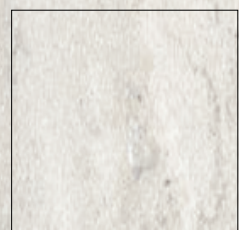
Travertine Stone in Lithotech  
Piedra Travertino en Lithotech

Designs by Slab / Diseños por Tabla



**3D-Fit®**  
Technology

**Corelith®**  
Technology



Soft Textured Finish



Honed Finish

Graphic scale | 1/3  
Escala gráfica

### Available Sizes & Finishes / Formatos y Acabados Disponibles

Also available with fiberglass mesh reinforcement / Disponible también con refuerzo de malla de fibra de vidrio

*Indicative Nominal Size *Formato Nominal Indicativo	Useful Dimensions Dimensiones Útiles	Honed	Soft Textured	Price Code Código Precio	Useful M2/Pce M2 Útil/Pza	Kg/Pce Kg/Pz	Pces/A-frame Pzs/Caballete	Kg/A-frame Kg/Caballete	Kg/Total Kg/Total	Useful M2/Total M2 Útil/Total
324x160x1,2 cm. 127"x63"x0,5" Approx.	320x156x1,2 cm. 126"x61"x0,5" Approx.	●	●	LT02	4,99	155	22	140	3550	109,78
324x160x0,6 cm. 127"x63"x0,2" Approx.	320x156x0,6 cm. 126"x61"x0,5" Approx.	-	●	LT02-6	4,99	72,10	44	140	3303	109,78

\*Indicative gross nominal size of the slabs. Weights are given as a guide only. \*Dimensiones nominales indicativas de la tabla en bruto. Pesos indicados con carácter orientativo.

## Vonn Light

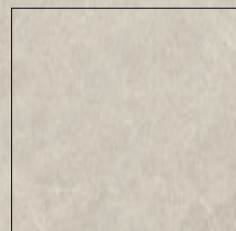
Textured Stone in Lithotech  
Piedra Texturada en Lithotech

Designs by Slab / Diseños por Tabla

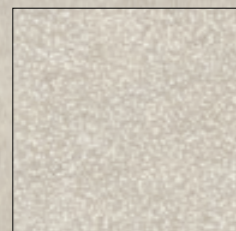


**3D-Fit®**  
Technology

**Corelith®**  
Technology



Soft Textured Finish



Bush Hammered Finish

### Available Sizes & Finishes / Formatos y Acabados Disponibles

Also available with fiberglass mesh reinforcement / Disponible también con refuerzo de malla de fibra de vidrio

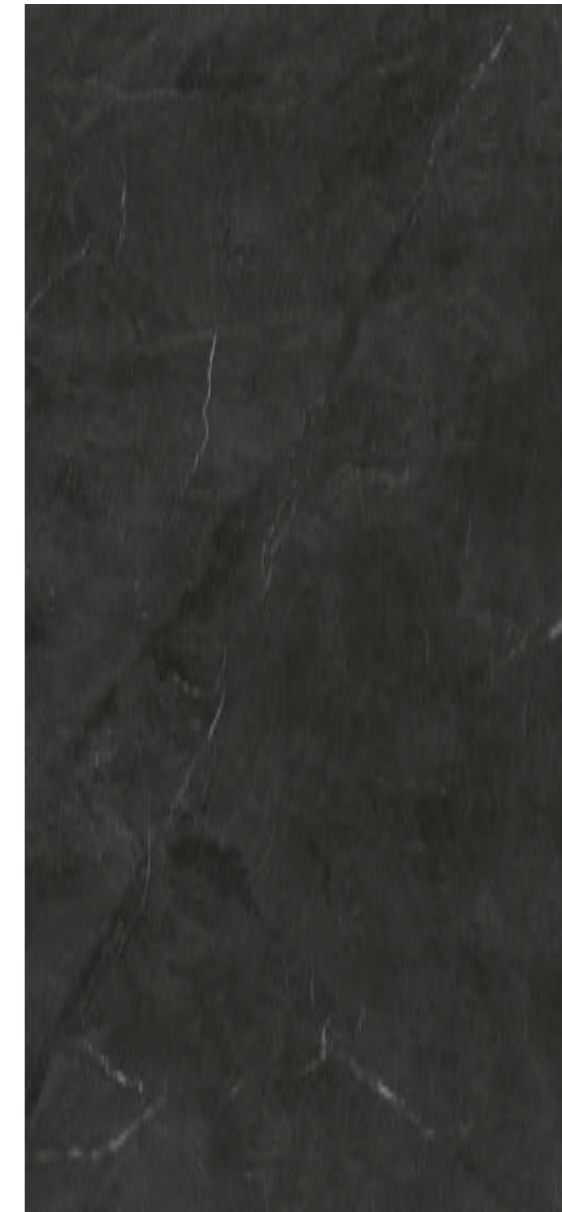
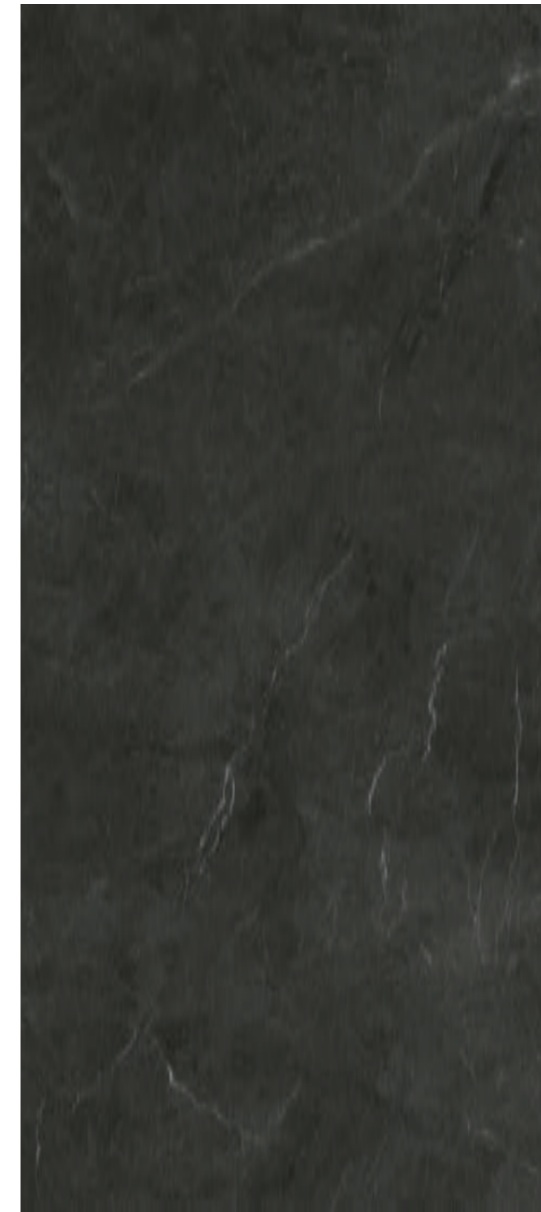
*Indicative Nominal Size *Formato Nominal Indicativo	Useful Dimensions Dimensiones Útiles	Soft Textured	Bush Hammered	Price Code Código Precio	Useful M2/Pce M2 Útil/Pza	Kg/Pce Kg/Pz	Pces/A-frame Pzs/Caballete	Kg/A-frame Kg/Caballete	Kg/Total Kg/Total	Useful M2/Total M2 Útil/Total
324x160x1,2 cm. 127"x63"x0,5" Approx.	320x156x1,2 cm. 126"x61"x0,5" Approx.	●	●	LT02	4,99	155	22	140	3550	109,78
324x160x0,6 cm. 127"x63"x0,2" Approx.	320x156x0,6 cm. 126"x61"x0,5" Approx.	●	-	LT02-6	4,99	72,10	44	140	3303	109,78

\*Indicative gross nominal size of the slabs. Weights are given as a guide only. \*Dimensiones nominales indicativas de la tabla en bruto. Pesos indicados con carácter orientativo.

## Vonn Anthracite

Textured Stone in Lithotech  
Piedra Texturada en Lithotech

Designs by Slab / Diseños por Tabla



**3D-Fit®**  
Technology

**Corelith®**  
Technology

### Available Sizes & Finishes / Formatos y Acabados Disponibles

Also available with fiberglass mesh reinforcement / Disponible también con refuerzo de malla de fibra de vidrio

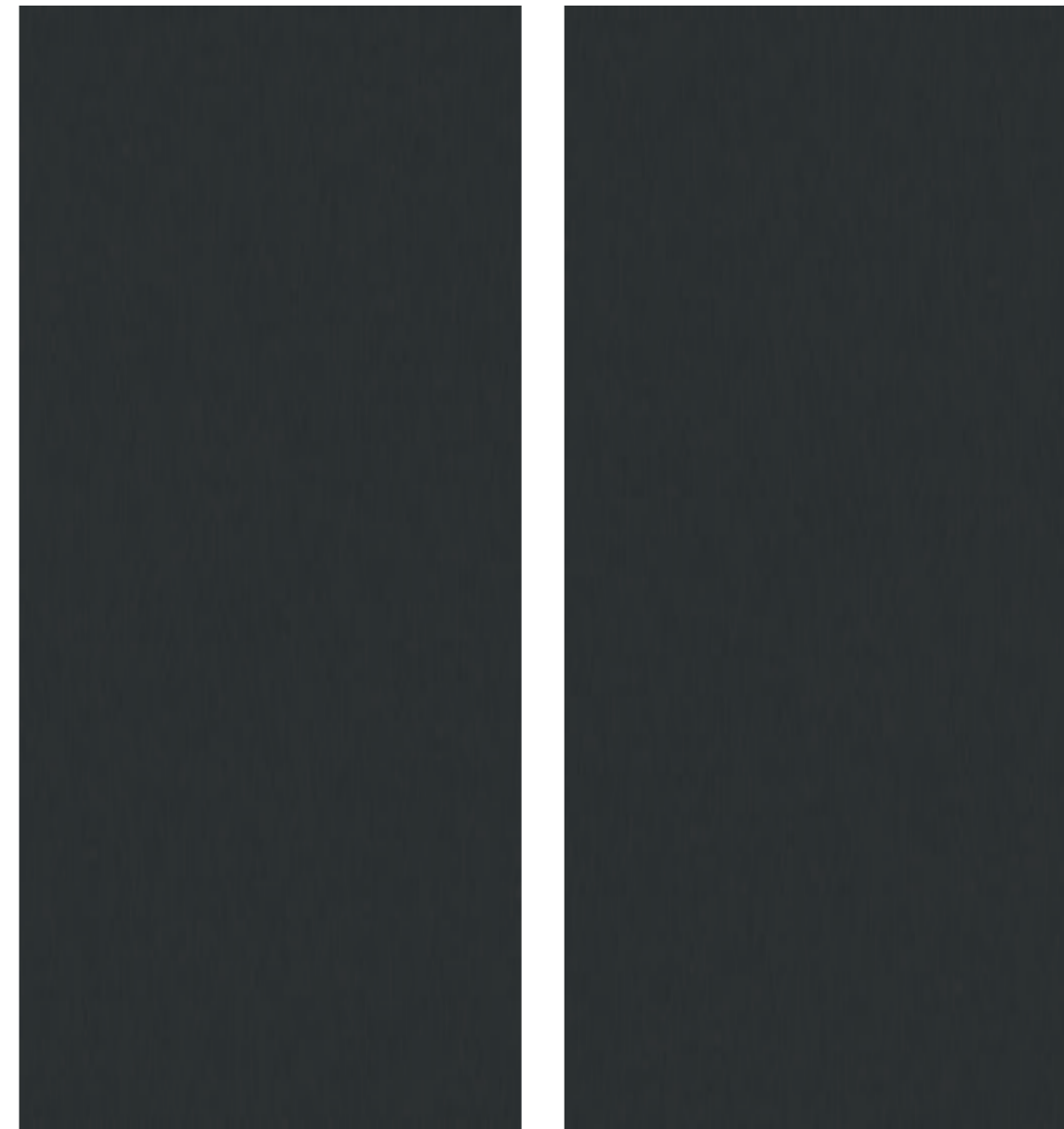
*Indicative Nominal Size *Formato Nominal Indicativo	Useful Dimensions Dimensiones Útiles	Honed	Price Code Código Precio	Useful M2/Pce M2 Útil/Pza	Kg/Pce Kg/Pz	Pces/A-frame Pzs/Caballete	Kg/A-frame Kg/Caballete	Kg/Total Kg/Total	Useful M2/Total M2 Útil/Total
324x160x1,2 cm. 127"x63"x0,5" Approx.	320x156x1,2 cm. 126"x61"x0,5" Approx.	●	LT02	4,99	155	22	140	3550	109,78

\*Indicative gross nominal size of the slabs. Weights are given as a guide only. \*Dimensiones nominales indicativas de la tabla en bruto. Pesos indicados con carácter orientativo.

## Wega Black

Volcanic Stone in Lithotech  
Piedra Volcánica en Lithotech

Designs by Slab / Diseños por Tabla



**3D-Fit®**  
Technology

**Corelith®**  
Technology

### Available Sizes & Finishes / Formatos y Acabados Disponibles

Also available with fiberglass mesh reinforcement / Disponible también con refuerzo de malla de fibra de vidrio

*Indicative Nominal Size *Formato Nominal Indicativo	Useful Dimensions Dimensiones Útiles	Soft Textured	Price Code Código Precio	Useful M2/Pce M2 Útil/Pza	Kg/Pce Kg/Pz	Pces/A-frame Pzs/Caballete	Kg/A-frame Kg/Caballete	Kg/Total Kg/Total	Useful M2/Total M2 Útil/Total
324x160x1,2 cm. 127"x63"x0,5" Approx.	320x156x1,2 cm. 126"x61"x0,5" Approx.	●	LT02	4,99	155	22	140	3550	109,78

\*Indicative gross nominal size of the slabs. Weights are given as a guide only. \*Dimensiones nominales indicativas de la tabla en bruto. Pesos indicados con carácter orientativo.

## Bera Ice

Lusitan & Catalan Limestone in Lithotech  
Caliza Lusitana & Catalana en Lithotech

Designs by Slab / Diseños por Tabla



**Corelith®**  
Technology

### Available Sizes & Finishes / Formatos y Acabados Disponibles

Also available with fiberglass mesh reinforcement / Disponible también con refuerzo de malla de fibra de vidrio

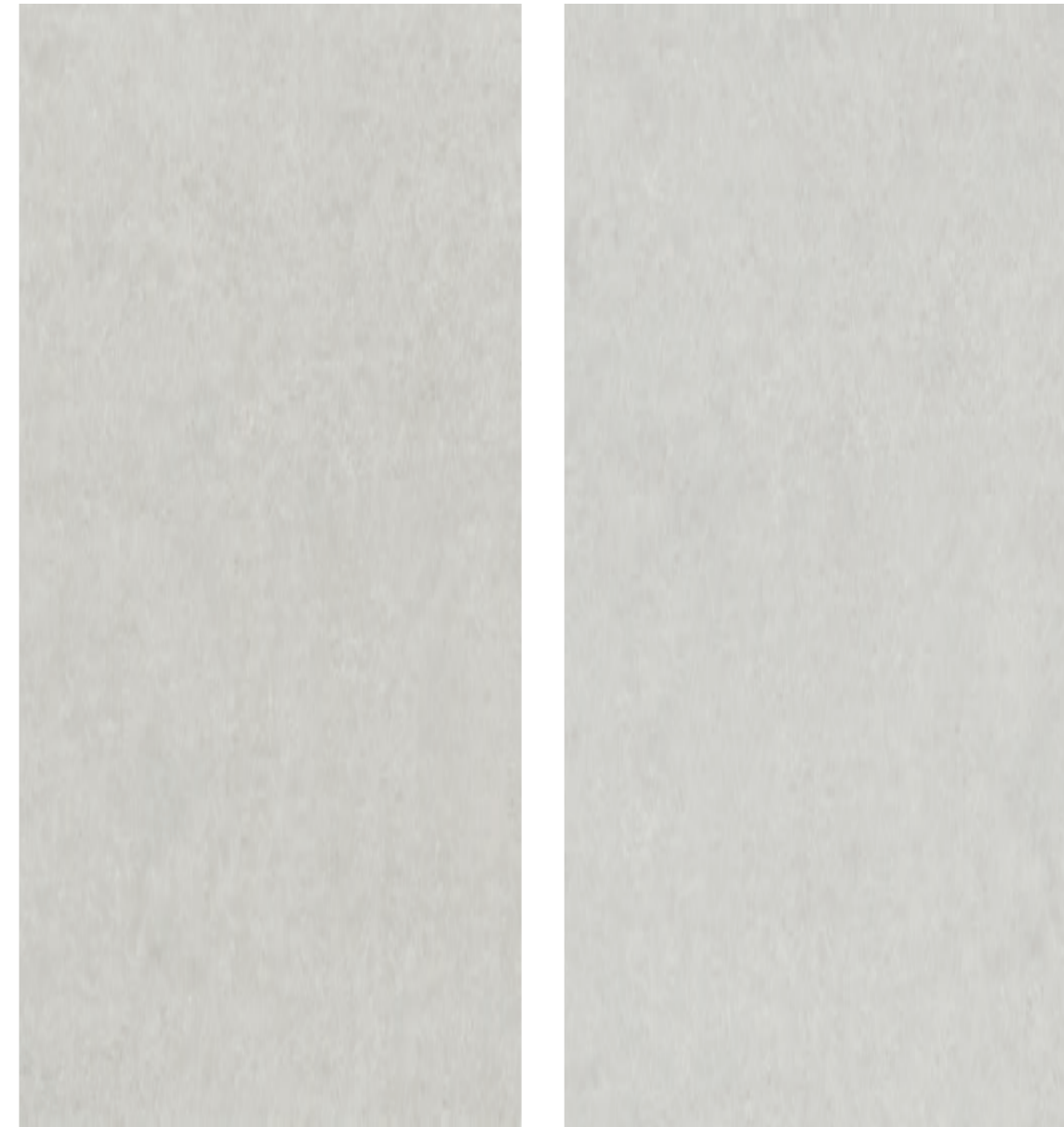
*Indicative Nominal Size *Formato Nominal Indicativo	Useful Dimensions Dimensiones Útiles	Soft	Price Code Código Precio	Useful M2/Pce M2 Útil/Pza	Kg/Pce Kg/Pz	Pces/A-frame Pzs/Caballete	Kg/A-frame Kg/Caballete	Kg/Total Kg/Total	Useful M2/Total M2 Útil/Total
324x160x1,2 cm. 127"x63"x0,5" Approx.	320x156x1,2 cm. 126"x61"x0,5" Approx.	●	LT02	4,99	155	22	140	3550	109,78
324x160x0,6 cm. 127"x63"x0,2" Approx.	320x156x0,6 cm. 126"x61"x0,5" Approx.	●	LT02-6	4,99	72,10	44	140	3303	109,78

\*Indicative gross nominal size of the slabs. Weights are given as a guide only. \*Dimensiones nominales indicativas de la tabla en bruto. Pesos indicados con carácter orientativo.

## Beren Light Grey

Lusitan & Catalan Limestone in Lithotech  
Caliza Lusitana & Catalana en Lithotech

Designs by Slab / Diseños por Tabla



**Corelith®**  
Technology

### Available Sizes & Finishes / Formatos y Acabados Disponibles

Also available with fiberglass mesh reinforcement / Disponible también con refuerzo de malla de fibra de vidrio

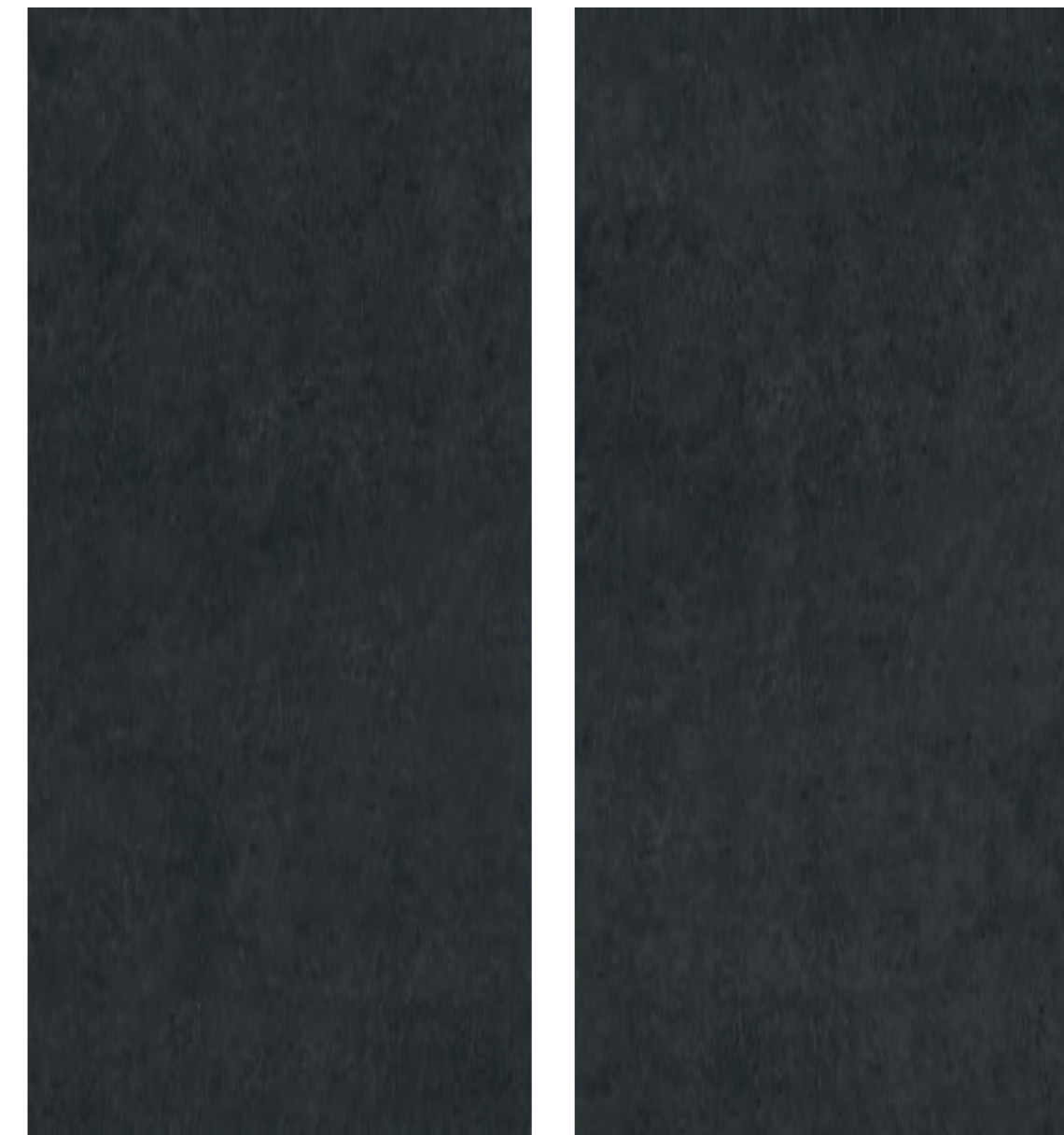
*Indicative Nominal Size *Formato Nominal Indicativo	Useful Dimensions Dimensiones Útiles	Soft	Price Code Código Precio	Useful M2/Pce M2 Útil/Pza	Kg/Pce Kg/Pz	Pces/A-frame Pzs/Caballete	Kg/A-frame Kg/Caballete	Kg/Total Kg/Total	Useful M2/Total M2 Útil/Total
324x160x1,2 cm. 127"x63"x0,5" Approx.	320x156x1,2 cm. 126"x61"x0,5" Approx.	●	LT02	4,99	155	22	140	3550	109,78
324x160x0,6 cm. 127"x63"x0,2" Approx.	320x156x0,6 cm. 126"x61"x0,5" Approx.	●	LT02-6	4,99	72,10	44	140	3303	109,78

\*Indicative gross nominal size of the slabs. Weights are given as a guide only. \*Dimensiones nominales indicativas de la tabla en bruto. Pesos indicados con carácter orientativo.

## Beren Black

Lusitan & Catalan Limestone in Lithotech  
Caliza Lusitana & Catalana en Lithotech

Designs by Slab / Diseños por Tabla



**Corelith®**  
Technology

### Available Sizes & Finishes / Formatos y Acabados Disponibles

Also available with fiberglass mesh reinforcement / Disponible también con refuerzo de malla de fibra de vidrio

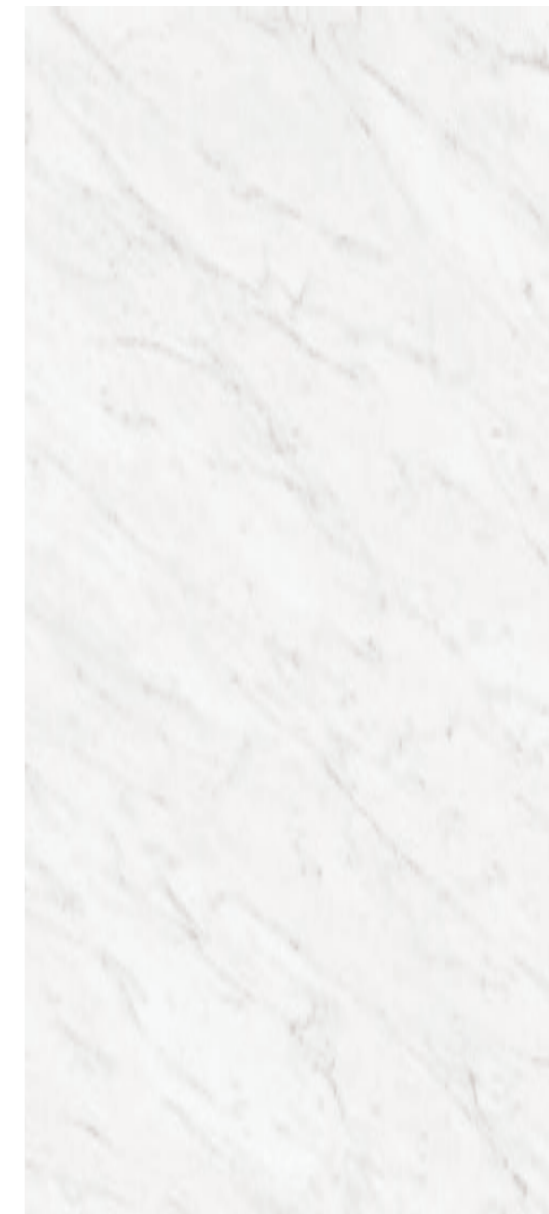
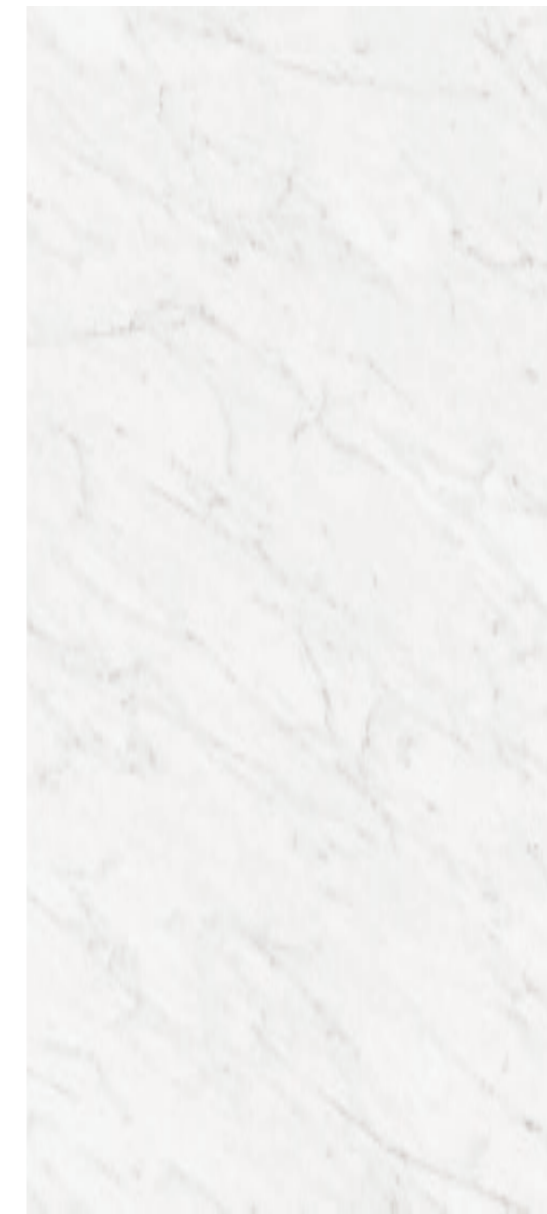
*Indicative Nominal Size *Formato Nominal Indicativo	Useful Dimensions Dimensiones Útiles	Soft	Price Code Código Precio	Useful M2/Pce M2 Útil/Pza	Kg/Pce Kg/Pz	Pces/A-frame Pzs/Caballete	Kg/A-frame Kg/Caballete	Kg/Total Kg/Total	Useful M2/Total M2 Útil/Total
324x160x1,2 cm. 127"x63"x0,5" Approx.	320x156x1,2 cm. 126"x61"x0,5" Approx.	●	LT02	4,99	155	22	140	3550	109,78
324x160x0,6 cm. 127"x63"x0,2" Approx.	320x156x0,6 cm. 126"x61"x0,5" Approx.	●	LT02-6	4,99	72,10	44	140	3303	109,78

\*Indicative gross nominal size of the slabs. Weights are given as a guide only. \*Dimensiones nominales indicativas de la tabla en bruto. Pesos indicados con carácter orientativo.

## Blanc Statuarietto

White Marble Stone in Lithotech  
Mármol Blanco en Lithotech

Designs by Slab / Diseños por Tabla



**3D-Fit®**  
Technology

### Available Sizes & Finishes / Formatos y Acabados Disponibles

Also available with fiberglass mesh reinforcement / Disponible también con refuerzo de malla de fibra de vidrio

*Indicative Nominal Size *Formato Nominal Indicativo	Useful Dimensions Dimensiones Útiles	Soft Textured	Price Code Código Precio	Useful M2/Pce M2 Útil/Pza	Kg/Pce Kg/Pz	Pces/A-frame Pzs/Caballete	Kg/A-frame Kg/Caballete	Kg/Total Kg/Total	Useful M2/Total M2 Útil/Total
324x160x1,2 cm. 127"x63"x0,5" Approx.	320x156x1,2 cm. 126"x61"x0,5" Approx.	●	LT03	4,99	155	22	140	3550	109,78

\*Indicative gross nominal size of the slabs. Weights are given as a guide only. \*Dimensiones nominales indicativas de la tabla en bruto. Pesos indicados con carácter orientativo.



## Blanc Calacatta

White Marble Stone in Lithotech  
Mármol Blanco en Lithotech

Designs by Slab / Diseños por Tabla

**3D-Fit®**  
Technology



### Available Sizes & Finishes / Formatos y Acabados Disponibles

Also available with fiberglass mesh reinforcement / Disponible también con refuerzo de malla de fibra de vidrio

*Indicative Nominal Size *Formato Nominal Indicativo	Useful Dimensions Dimensiones Útiles	Soft Textured	Price Code Código Precio	Useful M2/Pce M2 Útil/Pza	Kg/Pce Kg/Pz	Pces/A-frame Pzs/Caballete	Kg/A-frame Kg/Caballete	Kg/Total Kg/Total	Useful M2/Total M2 Útil/Total
324x160x1,2 cm. 127"x63"x0,5" Approx.	320x156x1,2 cm. 126"x61"x0,5" Approx.	●	LT03	4,99	155	22	140	3550	109,78

\*Indicative gross nominal size of the slabs. Weights are given as a guide only. \*Dimensiones nominales indicativas de la tabla en bruto. Pesos indicados con carácter orientativo.

## Blanc Calacatta Gold

White Marble Stone in Lithotech  
Mármol Blanco en Lithotech

Designs by Slab / Diseños por Tabla

**3D-Fit®**  
Technology



### Available Sizes & Finishes / Formatos y Acabados Disponibles

Also available with fiberglass mesh reinforcement / Disponible también con refuerzo de malla de fibra de vidrio

*Indicative Nominal Size *Formato Nominal Indicativo	Useful Dimensions Dimensiones Útiles	Soft Textured	Price Code Código Precio	Useful M2/Pce M2 Útil/Pza	Kg/Pce Kg/Pz	Pces/A-frame Pzs/Caballete	Kg/A-frame Kg/Caballete	Kg/Total Kg/Total	Useful M2/Total M2 Útil/Total
324x160x1,2 cm. 127"x63"x0,5" Approx.	320x156x1,2 cm. 126"x61"x0,5" Approx.	●	LT03	4,99	155	22	140	3550	109,78

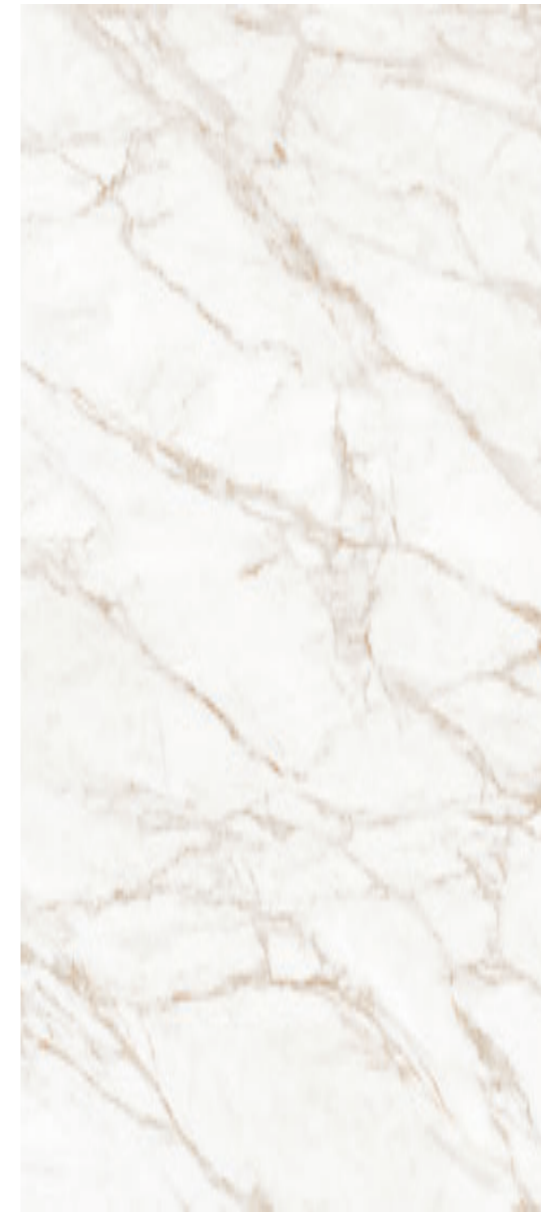
\*Indicative gross nominal size of the slabs. Weights are given as a guide only. \*Dimensiones nominales indicativas de la tabla en bruto. Pesos indicados con carácter orientativo.

## Blanc Statuario Gold

White Marble Stone in Lithotech  
Mármol Blanco en Lithotech

Designs by Slab / Diseños por Tabla

**3D-Fit®**  
Technology



### Available Sizes & Finishes / Formatos y Acabados Disponibles

Also available with fiberglass mesh reinforcement / Disponible también con refuerzo de malla de fibra de vidrio

*Indicative Nominal Size *Formato Nominal Indicativo	Useful Dimensions Dimensiones Útiles	Soft Textured	Price Code Código Precio	Useful M2/Pce M2 Útil/Pza	Kg/Pce Kg/Pz	Pces/A-frame Pzs/Caballete	Kg/A-frame Kg/Caballete	Kg/Total Kg/Total	Useful M2/Total M2 Útil/Total
324x160x1,2 cm. 127"x63"x0,5" Approx.	320x156x1,2 cm. 126"x61"x0,5" Approx.	●	LT03	4,99	155	22	140	3550	109,78

\*Indicative gross nominal size of the slabs. Weights are given as a guide only. \*Dimensiones nominales indicativas de la tabla en bruto. Pesos indicados con carácter orientativo.

## Blanc Invisible

White Marble Stone in Lithotech  
Mármol Blanco en Lithotech

Designs by Slab / Diseños por Tabla



3D-Fit®  
Technology

### Available Sizes & Finishes / Formatos y Acabados Disponibles

Also available with fiberglass mesh reinforcement / Disponible también con refuerzo de malla de fibra de vidrio

*Indicative Nominal Size *Formato Nominal Indicativo	Useful Dimensions Dimensiones Útiles	Soft Textured	Price Code Código Precio	Useful M2/Pce M2 Útil/Pza	Kg/Pce Kg/Pz	Pces/A-frame Pzs/Caballote	Kg/A-frame Kg/Caballote	Kg/Total Kg/Total	Useful M2/Total M2 Útil/Total
324x160x1,2 cm. 127"x63"x0,5" Approx.	320x156x1,2 cm. 126"x61"x0,5" Approx.	●	LT03	4,99	155	22	140	3550	109,78

\*Indicative gross nominal size of the slabs. Weights are given as a guide only. \*Dimensiones nominales indicativas de la tabla en bruto. Pesos indicados con carácter orientativo.

## Blanc Arabescato

White Marble Stone in Lithotech  
Mármol Blanco en Lithotech

Designs by Slab / Diseños por Tabla

**3D-Fit®**  
Technology



### Available Sizes & Finishes / Formatos y Acabados Disponibles

Also available with fiberglass mesh reinforcement / Disponible también con refuerzo de malla de fibra de vidrio

*Indicative Nominal Size *Formato Nominal Indicativo	Useful Dimensions Dimensiones Útiles	Soft Textured	Price Code Código Precio	Useful M2/Pce M2 Útil/Pza	Kg/Pce Kg/Pz	Pces/A-frame Pzs/Caballete	Kg/A-frame Kg/Caballete	Kg/Total Kg/Total	Useful M2/Total M2 Útil/Total
324x160x1,2 cm. 127"x63"x0,5" Approx.	320x156x1,2 cm. 126"x61"x0,5" Approx.	●	LT03	4,99	155	22	140	3550	109,78

\*Indicative gross nominal size of the slabs. Weights are given as a guide only. \*Dimensiones nominales indicativas de la tabla en bruto. Pesos indicados con carácter orientativo.

## Blanc Borghini

White Marble Stone in Lithotech  
Mármol Blanco en Lithotech

Designs by Slab / Diseños por Tabla

3D-Fit®  
Technology



### Available Sizes & Finishes / Formatos y Acabados Disponibles

Also available with fiberglass mesh reinforcement / Disponible también con refuerzo de malla de fibra de vidrio

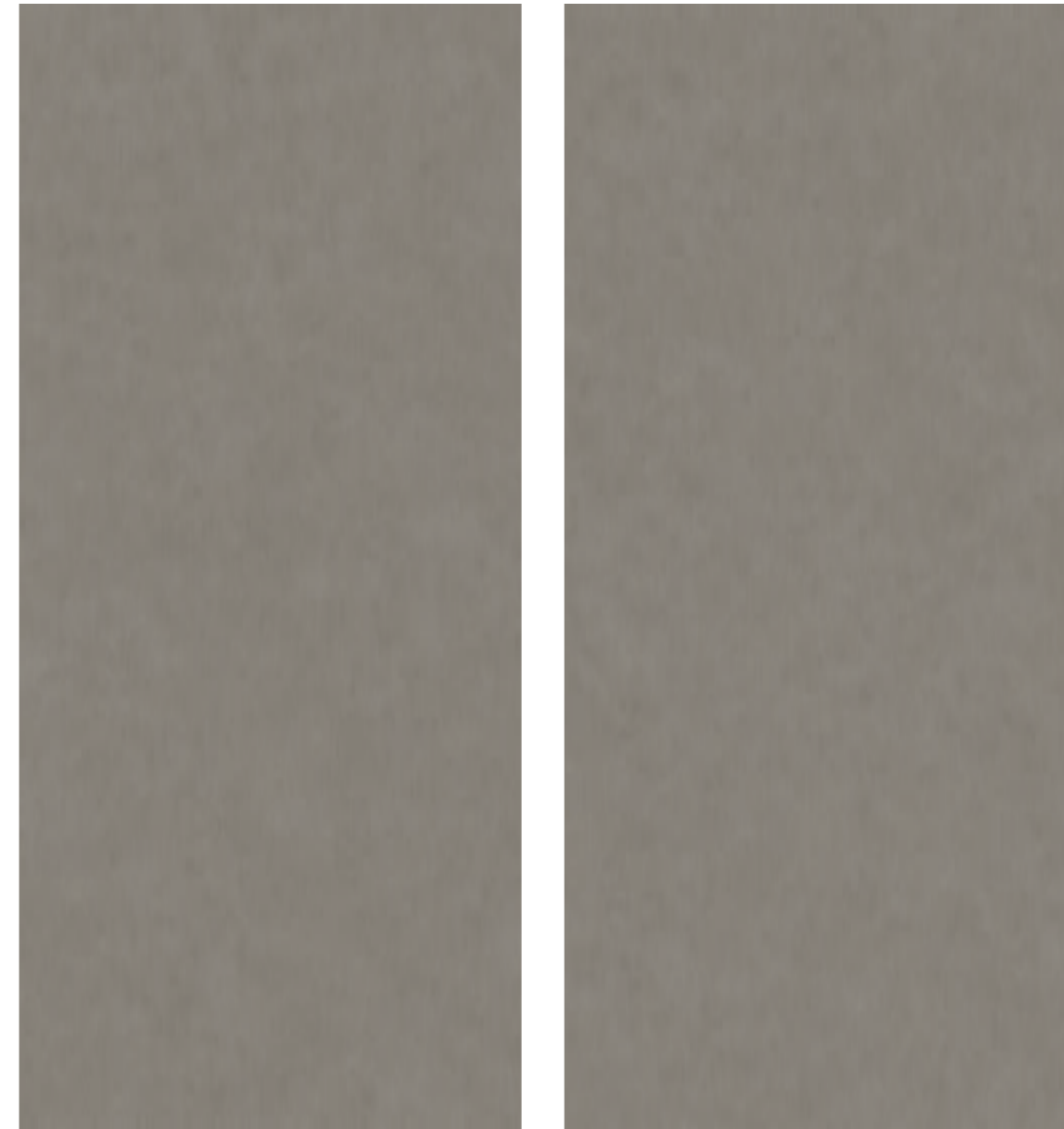
*Indicative Nominal Size *Formato Nominal Indicativo	Useful Dimensions Dimensiones Útiles	Soft Textured	Price Code Código Precio	Useful M2/Pce M2 Útil/Pza	Kg/Pce Kg/Pz	Pces/A-frame Pzs/Caballette	Kg/A-frame Kg/Caballette	Kg/Total Kg/Total	Useful M2/Total M2 Útil/Total
324x160x1,2 cm. 127"x63"x0,5" Approx.	320x156x1,2 cm. 126"x61"x0,5" Approx.	●	LT03	4,99	155	22	140	3550	109,78

\*Indicative gross nominal size of the slabs. Weights are given as a guide only. \*Dimensiones nominales indicativas de la tabla en bruto. Pesos indicados con carácter orientativo.

## Mood Grey

Micro Concrete in Lithotech  
Microcemento en Lithotech

Designs by Slab / Diseños por Tabla



### Available Sizes & Finishes / Formatos y Acabados Disponibles

Also available with fiberglass mesh reinforcement / Disponible también con refuerzo de malla de fibra de vidrio

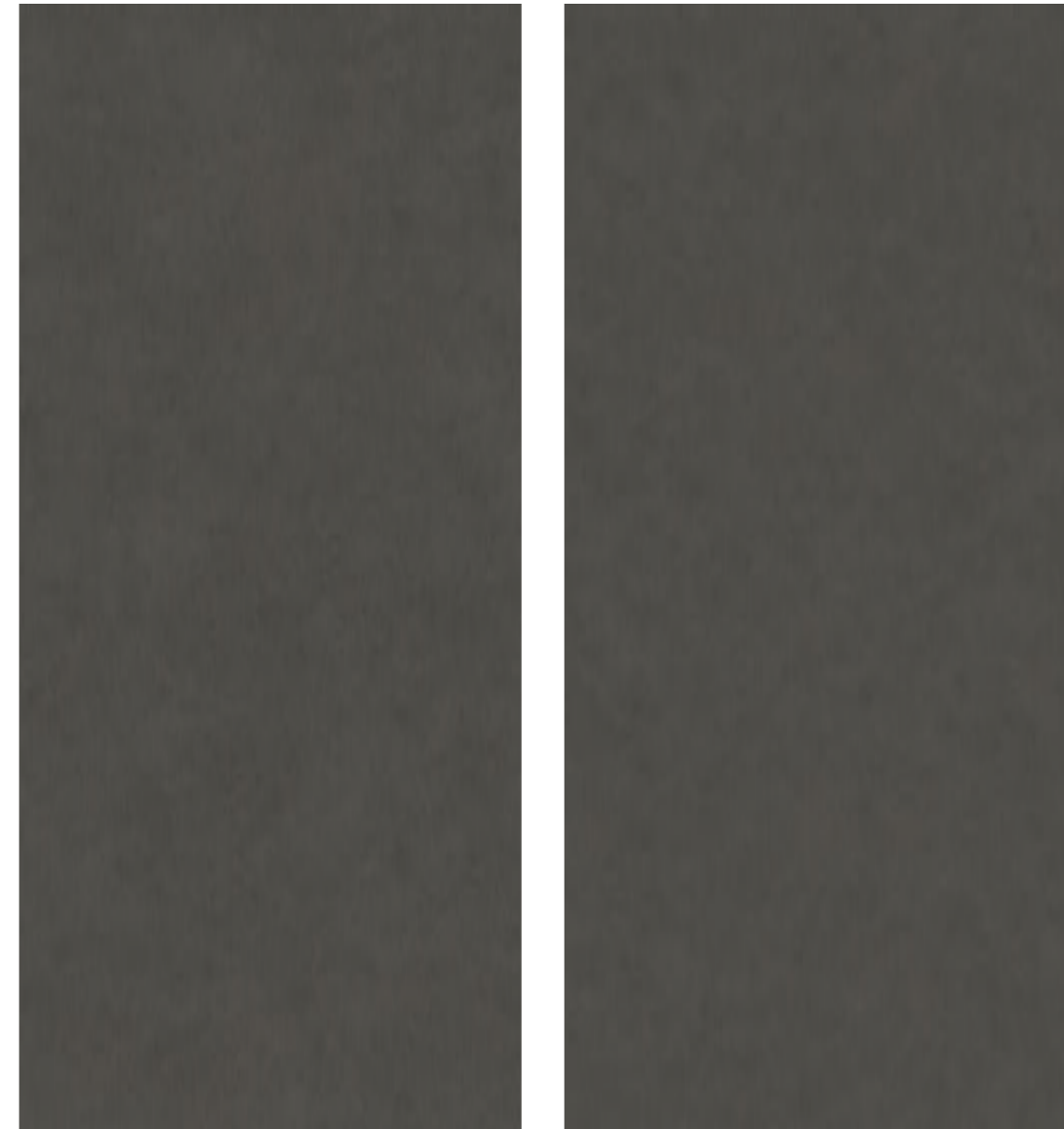
*Indicative Nominal Size *Formato Nominal Indicativo	Useful Dimensions Dimensiones Útiles	Soft	Price Code Código Precio	Useful M2/Pce M2 Útil/Pza	Kg/Pce Kg/Pz	Pces/A-frame Pzs/Caballete	Kg/A-frame Kg/Caballete	Kg/Total Kg/Total	Useful M2/Total M2 Útil/Total
324x160x1,2 cm. 127"x63"x0,5" Approx.	320x156x1,2 cm. 126"x61"x0,5" Approx.	●	LT00	4,99	155	22	140	3550	109,78

\*Indicative gross nominal size of the slabs. Weights are given as a guide only. \*Dimensiones nominales indicativas de la tabla en bruto. Pesos indicados con carácter orientativo.

## Mood Anthracite

Micro Concrete in Lithotech  
Microcemento en Lithotech

Designs by Slab / Diseños por Tabla



### Available Sizes & Finishes / Formatos y Acabados Disponibles

Also available with fiberglass mesh reinforcement / Disponible también con refuerzo de malla de fibra de vidrio

*Indicative Nominal Size *Formato Nominal Indicativo	Useful Dimensions Dimensiones Útiles	Soft	Price Code Código Precio	Useful M2/Pce M2 Útil/Pza	Kg/Pce Kg/Pz	Pces/A-frame Pzs/Caballete	Kg/A-frame Kg/Caballete	Kg/Total Kg/Total	Useful M2/Total M2 Útil/Total
324x160x1,2 cm. 127"x63"x0,5" Approx.	320x156x1,2 cm. 126"x61"x0,5" Approx.	●	LT00	4,99	155	22	140	3550	109,78

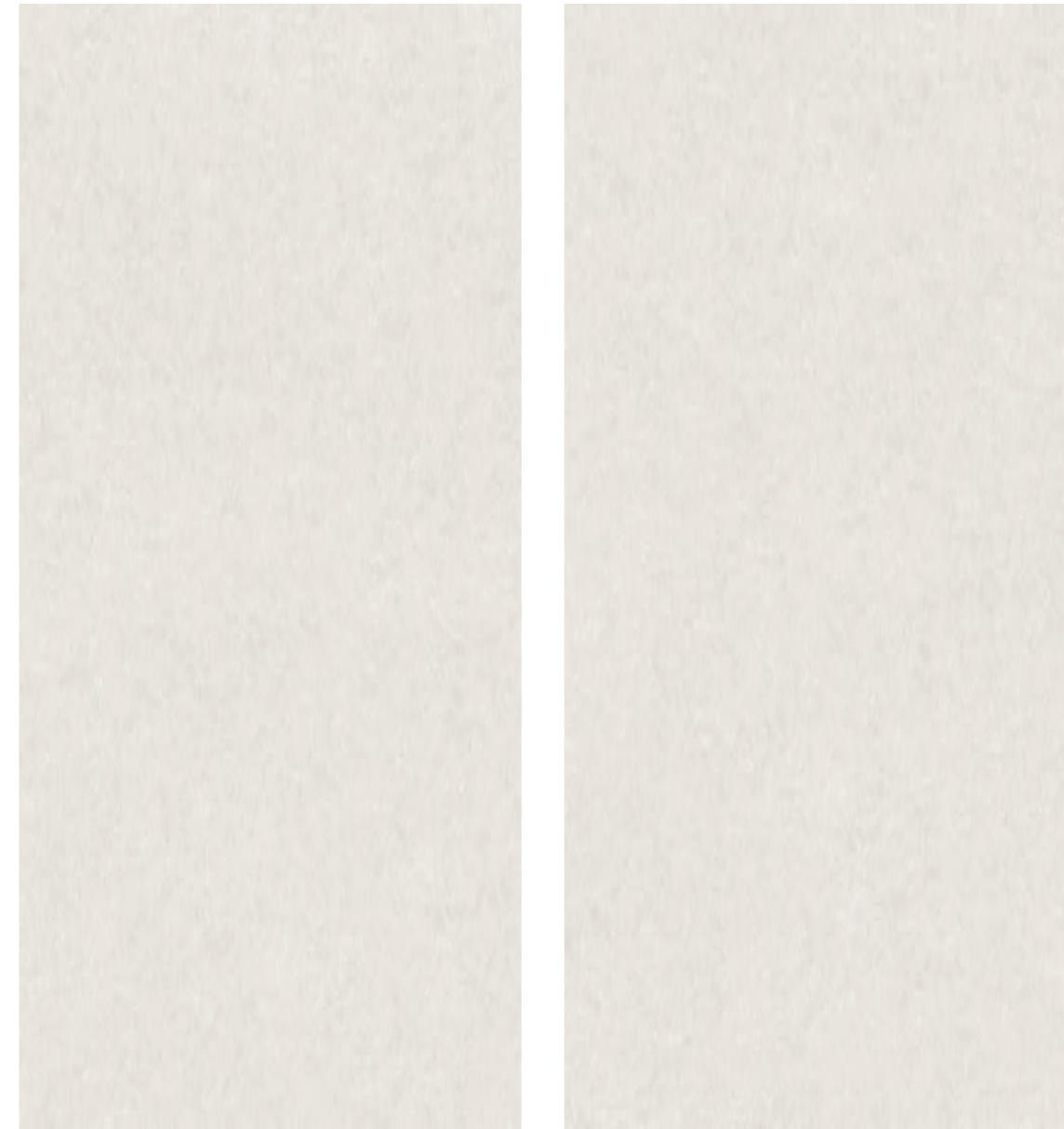
\*Indicative gross nominal size of the slabs. Weights are given as a guide only. \*Dimensiones nominales indicativas de la tabla en bruto. Pesos indicados con carácter orientativo.



## Edra Light

Limestone Selection in Lithotech  
Selección de Piedra Caliza en Lithotech

Designs by Slab / Diseños por Tabla



### Available Sizes & Finishes / Formatos y Acabados Disponibles

Also available with fiberglass mesh reinforcement / Disponible también con refuerzo de malla de fibra de vidrio

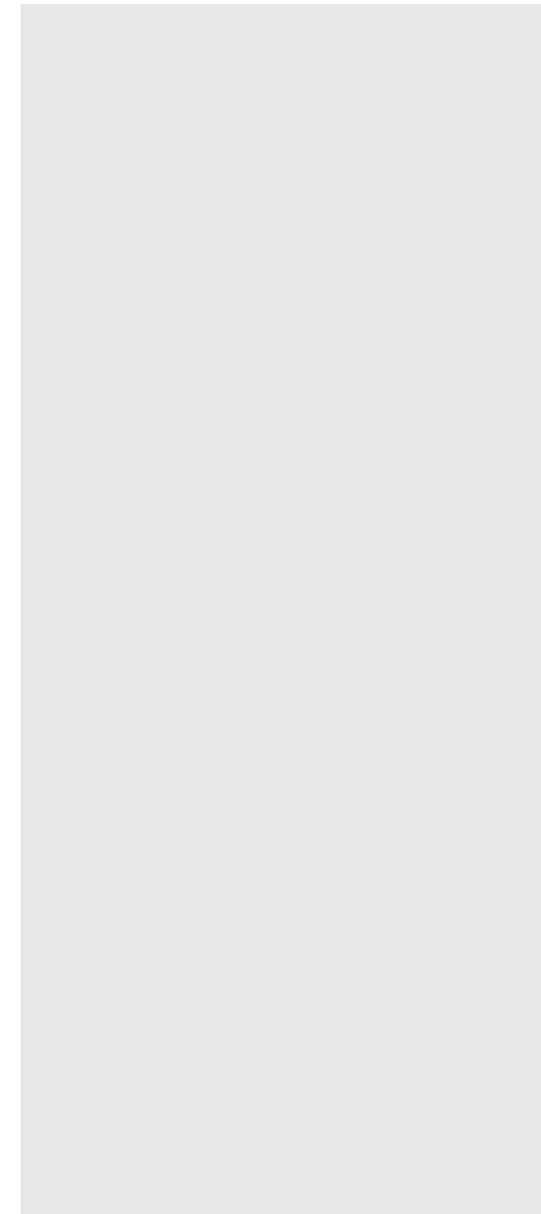
*Indicative Nominal Size *Formato Nominal Indicativo	Useful Dimensions Dimensiones Útiles	Soft	Price Code Código Precio	Useful M2/Pce M2 Útil/Pza	Kg/Pce Kg/Pz	Pces/A-frame Pzs/Caballote	Kg/A-frame Kg/Caballote	Kg/Total Kg/Total	Useful M2/Total M2 Útil/Total
324x160x1,2 cm. 127"x63"x0,5" Approx.	320x156x1,2 cm. 126"x61"x0,5" Approx.	●	LT00	4,99	155	22	140	3550	109,78

\*Indicative gross nominal size of the slabs. Weights are given as a guide only. \*Dimensiones nominales indicativas de la tabla en bruto. Pesos indicados con carácter orientativo.

## Era White

Monocolor in Lithotech  
Monocolor Lithotech

Designs by Slab / Diseños por Tabla



### Available Sizes & Finishes / Formatos y Acabados Disponibles

Also available with fiberglass mesh reinforcement / Disponible también con refuerzo de malla de fibra de vidrio

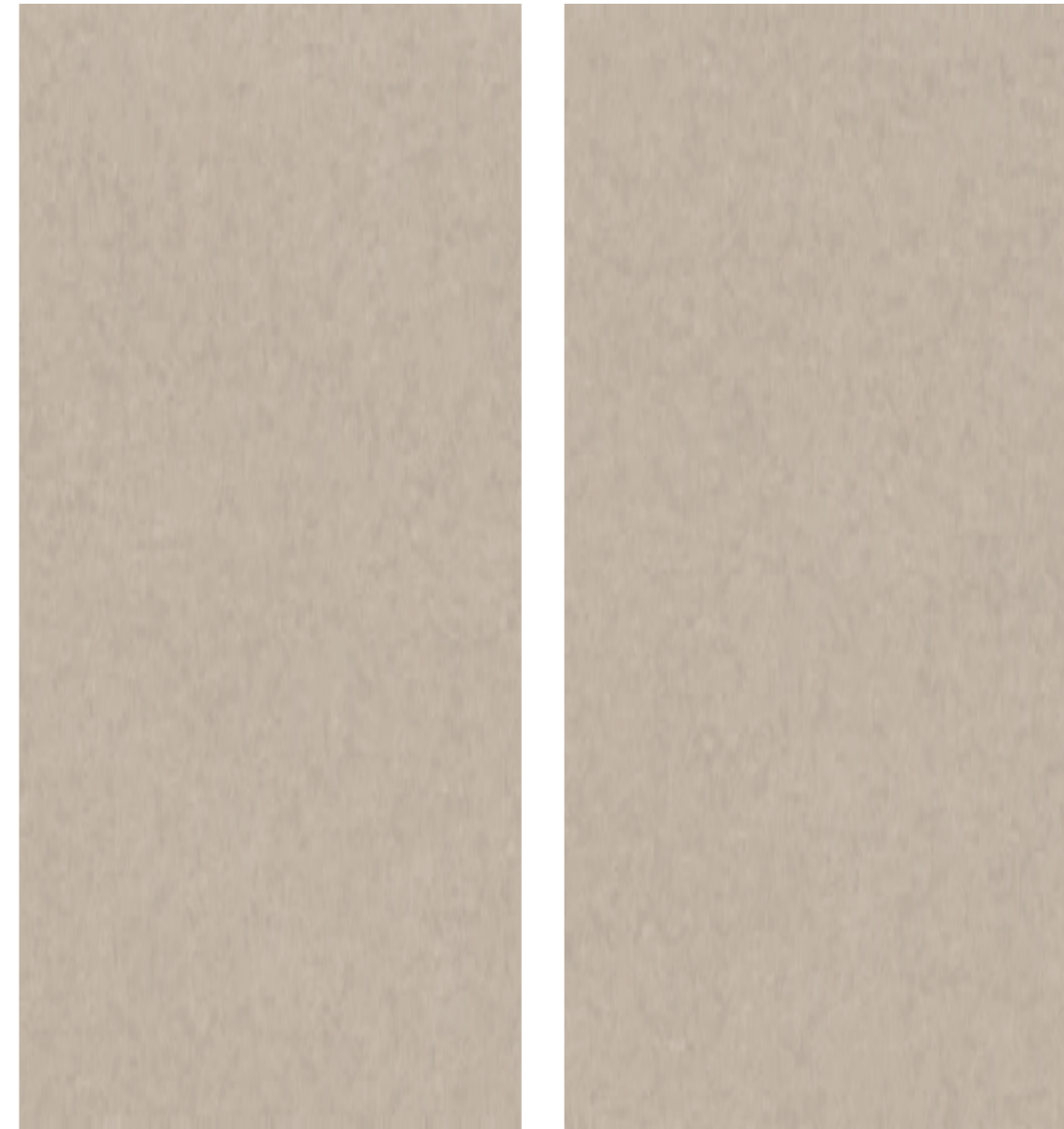
*Indicative Nominal Size *Formato Nominal Indicativo	Useful Dimensions Dimensiones Útiles	Soft	Price Code Código Precio	Useful M2/Pce M2 Útil/Pza	Kg/Pce Kg/Pz	Pces/A-frame Pzs/Caballete	Kg/A-frame Kg/Caballete	Kg/Total Kg/Total	Useful M2/Total M2 Útil/Total
324x160x1,2 cm. 127"x63"x0,5" Approx.	320x156x1,2 cm. 126"x61"x0,5" Approx.	●	LT00	4,99	155	22	140	3550	109,78

\*Indicative gross nominal size of the slabs. Weights are given as a guide only. \*Dimensiones nominales indicativas de la tabla en bruto. Pesos indicados con carácter orientativo.

## Edra Sand

Limestone Selection in Lithotech  
Selección de Piedra Caliza en Lithotech

Designs by Slab / Diseños por Tabla



### Available Sizes & Finishes / Formatos y Acabados Disponibles

Also available with fiberglass mesh reinforcement / Disponible también con refuerzo de malla de fibra de vidrio

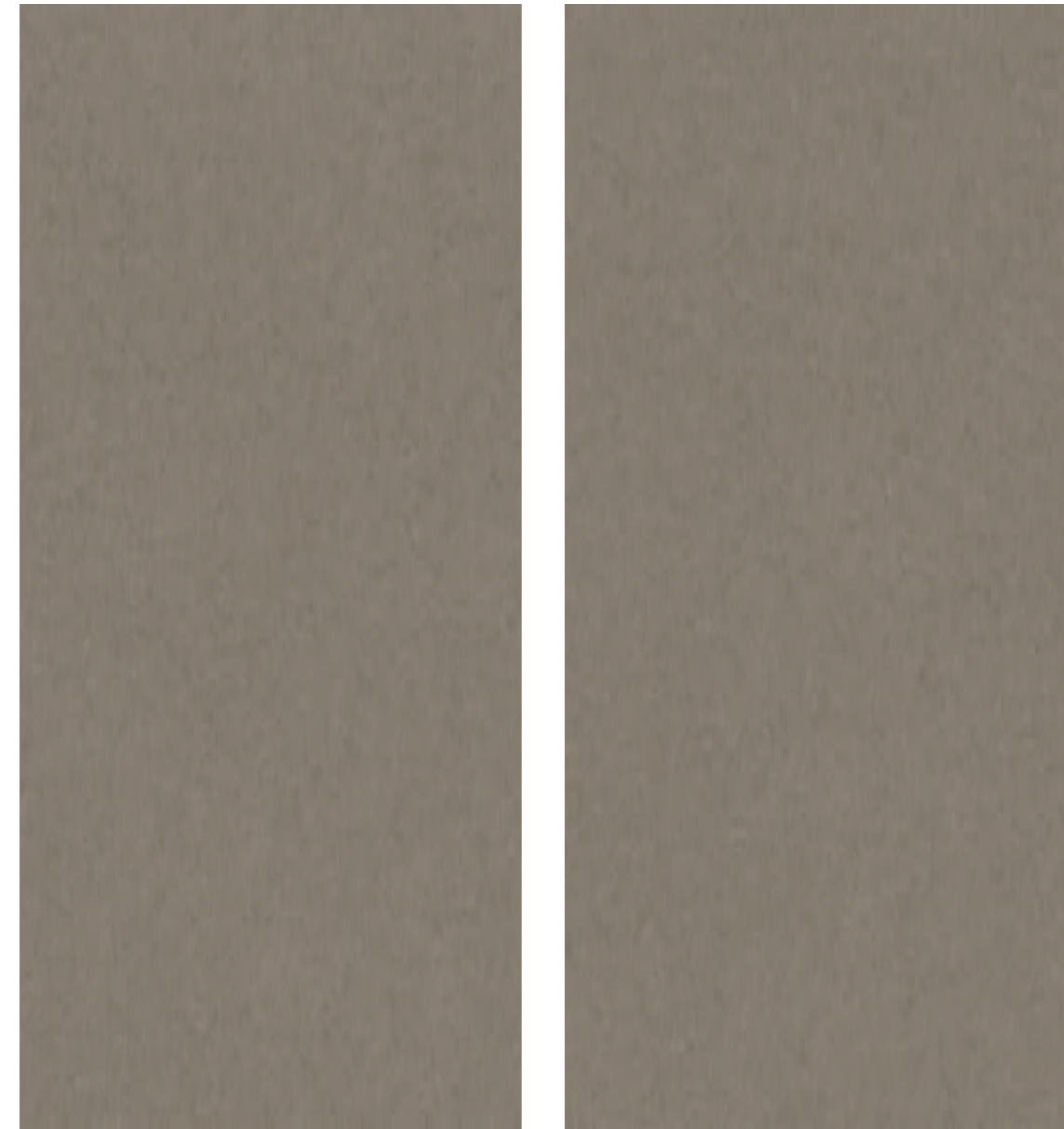
*Indicative Nominal Size *Formato Nominal Indicativo	Useful Dimensions Dimensiones Útiles	Soft	Price Code Código Precio	Useful M2/Pce M2 Útil/Pza	Kg/Pce Kg/Pz	Pces/A-frame Pzs/Caballete	Kg/A-frame Kg/Caballete	Kg/Total Kg/Total	Useful M2/Total M2 Útil/Total
324x160x1,2 cm. 127"x63"x0,5" Approx.	320x156x1,2 cm. 126"x61"x0,5" Approx.	●	LT00	4,99	155	22	140	3550	109,78

\*Indicative gross nominal size of the slabs. Weights are given as a guide only. \*Dimensiones nominales indicativas de la tabla en bruto. Pesos indicados con carácter orientativo.

## Edra Grey

Limestone Selection in Lithotech  
Selección de Piedra Caliza en Lithotech

Designs by Slab / Diseños por Tabla



### Available Sizes & Finishes / Formatos y Acabados Disponibles

Also available with fiberglass mesh reinforcement / Disponible también con refuerzo de malla de fibra de vidrio

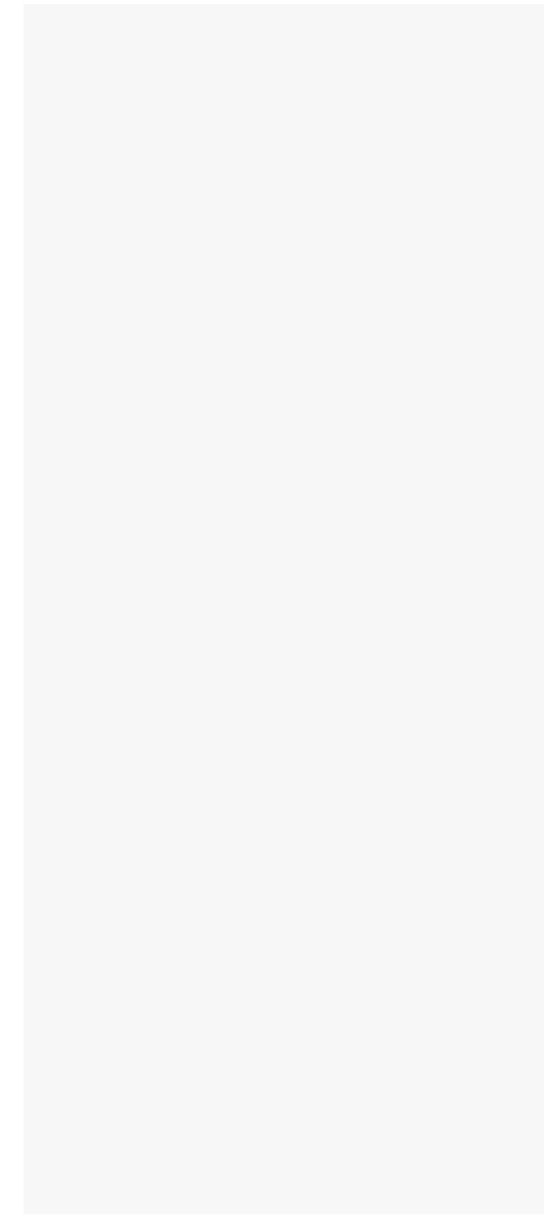
*Indicative Nominal Size *Formato Nominal Indicativo	Useful Dimensions Dimensiones Útiles	Soft	Price Code Código Precio	Useful M2/Pce M2 Útil/Pza	Kg/Pce Kg/Pz	Pces/A-frame Pzs/Caballete	Kg/A-frame Kg/Caballete	Kg/Total Kg/Total	Useful M2/Total M2 Útil/Total
324x160x1,2 cm. 127"x63"x0,5" Approx.	320x156x1,2 cm. 126"x61"x0,5" Approx.	●	LT00	4,99	155	22	140	3550	109,78

\*Indicative gross nominal size of the slabs. Weights are given as a guide only. \*Dimensiones nominales indicativas de la tabla en bruto. Pesos indicados con carácter orientativo.

## Era Infinity White

Monocolor in Lithotech  
Monocolor Lithotech

Designs by Slab / Diseños por Tabla



### Available Sizes & Finishes / Formatos y Acabados Disponibles

Also available with fiberglass mesh reinforcement / Disponible también con refuerzo de malla de fibra de vidrio

*Indicative Nominal Size *Formato Nominal Indicativo	Useful Dimensions Dimensiones Útiles	Soft	Price Code Código Precio	Useful M2/Pce M2 Útil/Pza	Kg/Pce Kg/Pz	Pces/A-frame Pzs/Caballete	Kg/A-frame Kg/Caballete	Kg/Total Kg/Total	Useful M2/Total M2 Útil/Total
324x160x1,2 cm. 127"x63"x0,5" Approx.	320x156x1,2 cm. 126"x61"x0,5" Approx.	●	LT04	4,99	155	22	140	3550	109,78

\*Indicative gross nominal size of the slabs. Weights are given as a guide only. \*Dimensiones nominales indicativas de la tabla en bruto. Pesos indicados con carácter orientativo.

## Era Grey

Monocolor in Lithotech  
Monocolor Lithotech

Designs by Slab / Diseños por Tabla



### Available Sizes & Finishes / Formatos y Acabados Disponibles

Also available with fiberglass mesh reinforcement / Disponible también con refuerzo de malla de fibra de vidrio

*Indicative Nominal Size *Formato Nominal Indicativo	Useful Dimensions Dimensiones Útiles	Soft	Price Code Código Precio	Useful M2/Pce M2 Útil/Pza	Kg/Pce Kg/Pz	Pces/A-frame Pzs/Caballete	Kg/A-frame Kg/Caballete	Kg/Total Kg/Total	Useful M2/Total M2 Útil/Total
324x160x1,2 cm. 127"x63"x0,5" Approx.	320x156x1,2 cm. 126"x61"x0,5" Approx.	●	LT01	4,99	155	22	140	3550	109,78

\*Indicative gross nominal size of the slabs. Weights are given as a guide only. \*Dimensiones nominales indicativas de la tabla en bruto. Pesos indicados con carácter orientativo.

## Era Deep Black

Monocolor in Lithotech  
Monocolor Lithotech

Designs by Slab / Diseños por Tabla



### Available Sizes & Finishes / Formatos y Acabados Disponibles

Also available with fiberglass mesh reinforcement / Disponible también con refuerzo de malla de fibra de vidrio

*Indicative Nominal Size *Formato Nominal Indicativo	Useful Dimensions Dimensiones Útiles	Soft	Price Code Código Precio	Useful M2/Pce M2 Útil/Pza	Kg/Pce Kg/Pz	Pces/A-frame Pzs/Caballete	Kg/A-frame Kg/Caballete	Kg/Total Kg/Total	Useful M2/Total M2 Útil/Total
324x160x1,2 cm. 127"x63"x0,5" Approx.	320x156x1,2 cm. 126"x61"x0,5" Approx.	●	LT01	4,99	155	22	140	3550	109,78

\*Indicative gross nominal size of the slabs. Weights are given as a guide only. \*Dimensiones nominales indicativas de la tabla en bruto. Pesos indicados con carácter orientativo.



## LITHOTECH eco

### Natural products

At Lithotech we advocate a production process that has the least impact on the environment. As such, we choose natural raw materials that pose no risk to the health of either people or the environment.

### Entirely non-porous

By creating surfaces that are entirely non-porous, our materials are highly resistant to bacteria. As a result, Lithotech contributes to maintaining a clean and healthy environment.

### 100% recyclable

The materials used for the production of Lithotech are 100% recyclable, which ensures a sustainable use of resources and a low environmental impact.

### Productos naturales

En Lithotech abogamos por un proceso de producción con el mínimo impacto en la naturaleza. Por ello, seleccionamos materias primas naturales que no entrañe ningún riesgo para la salud de las personas y para el medio ambiente.

### Nula porosidad

Al crear una superficie sin poros, nuestro material es altamente resistente a las bacterias. Por tanto, Lithotech contribuye al mantenimiento de la higiene ambiental.

### 100% reciclable

Los materiales empleados para la fabricación de Lithotech son 100% reciclables, lo que asegura una utilización sostenible de recursos y un bajo impacto ambiental.

### TECHNICAL DATA SHEET LITHOTECH by Family Collections:

Family Group I [Allure, Eme, Noon, Blanc, Kendo S.T., Verso S.T. & B.H.]  
 Family Group II [Kron, Wega]  
 Family Group III [Era, Edra, Bera&Beren, Mood]  
 Family Group IV [Kendo Honed, Verso Honed]

TECHNICAL CHARACTERISTICS / CARACTERÍSTICAS TÉCNICAS		REFERENCE STANDARD / NORMA ESTÁNDAR	MEAN VALUE Family I / VALOR MEDIO Familia I	MEAN VALUE Family II / VALOR MEDIO Familia II	MEAN VALUE Family III / VALOR MEDIO Familia III	MEAN VALUE Family IV / VALOR MEDIO Familia IV
Dimensional Characteristics / Características Dimensionales	Dimensions - Length and width* / Dimensiones - Longitud y anchura*		±2,0mm	±2,0mm	±2,0mm	±2,0mm
	Thickness / Espesor		±0,5mm	±0,5mm	±0,5mm	±0,5mm
	Flatness Tolerance Width Slab / Tolerancia Planaridad anchura placa	ISO 10545-2	±2,0mm	±2,0mm	±2,0mm	±2,0mm
	Flatness Tolerance Length Slab / Tolerancia Planaridad longitud placa		±4,0mm	±4,0mm	±4,0mm	±4,0mm
Physical Characteristics / Características Físicas	Water absorption / Absorción de agua	ISO 10545-3	0.1%	0.1%	0.1%	0.1%
	Resistance to impacts / Coeficiente de resistencia al impacto	ISO 10545-5	≥ 0.80 without visible defects sin efectos visibles	≥ 0.80 without visible defects sin efectos visibles	≥ 0.80 without visible defects sin efectos visibles	≥ 0.80 without visible defects sin efectos visibles
	Resistance to deep abrasion / Resistencia a la abrasión profunda	ISO 10545-6	<102mm <sup>3</sup>	<102mm <sup>3</sup>	<102mm <sup>3</sup>	<102mm <sup>3</sup>
	Resistance to superficial abrasion / Resistencia a la abrasión superficial	ISO 10545-7	PEI 3 or PEI 4 according to reference	PEI 3	PEI 3	PEI 3
	Linear thermal expansion / Dilatación térmica lineal	ISO 10545-8	≤7 x 10 <sup>-6</sup> °C <sup>-1</sup>	≤7 x 10 <sup>-6</sup> °C <sup>-1</sup>	≤7 x 10 <sup>-6</sup> °C <sup>-1</sup>	≤7 x 10 <sup>-6</sup> °C <sup>-1</sup>
	Thermal shock resistance / Resistencia al choque térmico	ISO 10545-9	Resistant / Resiste	Resistant / Resiste	Resistant / Resiste	Resistant / Resiste
	Frost resistance / Resistencia a la helada	ISO 10545-12	Resistant / Resiste	Resistant / Resiste	Resistant / Resiste	Resistant / Resiste
Chemical Characteristics / Características Químicas	Resistance to household cleaning products and swimming pool additives / Resistencia a productos domésticos de limpieza y aditivos de piscina	ISO 10545-13	GA	GA	GA	GA
	Resistance low concentrations of acids and alkalis / Resistencia ácidos y bases baja concentración	ISO 10545-13	GLA	GLA	GLA	GLA
	Resistance high concentrations of acids and alkalis / Resistencia ácidos y bases alta concentración	ISO 10545-13	GHA	GHA	GHA	GHA
Lead and Cadmium Release / Cesión de Plomo y Cadmio	Lead Concentration / Concentración Plomo	ISO 10545-15	<0,01 mg/dm <sup>2</sup>	<0,01 mg/dm <sup>2</sup>	<0,01 mg/dm <sup>2</sup>	<0,01 mg/dm <sup>2</sup>
	Cadmium Concentration / Concentración Cadmio		<0,001 mg/dm <sup>2</sup>	<0,001 mg/dm <sup>2</sup>	<0,001 mg/dm <sup>2</sup>	<0,001 mg/dm <sup>2</sup>
UV Resistance / Solidez a la Luz	Color Change / Cambio Cromático	DIN 51094	No Changed Sin Cambio	No Changed Sin Cambio	No Changed Sin Cambio	No Changed Sin Cambio
Anti-Slip Properties / Propiedades Antideslizantes	Critical Angle with footwear / Angulo Crítico Calzado	DIN 51130	Class R9	Class R9	Class R9	-
	Critical Angle with barefoot / Angulo Crítico Descalzo	DIN 51097	Class A	Class A	Class A	-
	Dynamic Coefficient of Friction / Coeficiente de Fricción Dinámico	ANSI A137.1	≥0,55	≥0,50	≥0,45	-
	Slip Resistance (Pendulum Method) / Método péndulo - deslizamiento	UNE-ENV 12633	Class 1	Class 1	Class 1	-

TECHNICAL CHARACTERISTICS / CARACTERÍSTICAS TÉCNICAS		REFERENCE STANDARD / NORMA ESTÁNDAR	UNITS / UNIDADES	ESPESOR (mm.) / THICKNESS (mm.)	
				6	12
Physical Characteristics / Características Físicas	Thickness / Espesor	ISO 10545-2	mm.	±0,5mm	±0,5mm
	Water absorption / Absorción de agua	ISO 10545-4	N/mm <sup>2</sup>	>50	>50
	Breaking strength / Resistencia a la rotura		N	>1000	>4500

\*Only slab rectified \*Solo tablas rectificadas

TECHNICAL CHARACTERISTICS / CARACTERÍSTICAS TÉCNICAS		REFERENCE STANDARD / NORMA ESTÁNDAR	MEAN VALUE Family I / VALOR MEDIO Familia I	MEAN VALUE Family II / VALOR MEDIO Familia II	MEAN VALUE Family III / VALOR MEDIO Familia III	MEAN VALUE Family IV / VALOR MEDIO Familia IV
Physical Characteristics / Características Físicas	Moisture Expansion / Expansión por Humedad	ASTM C370	<0,1%	<0,1%	<0,1%	<0,1%
	Water absorption / Absorción de agua	ASTM C373	0,1%	0,1%	0,1%	0,1%
	Breaking strength / Resistencia a la rotura	ASTM C648	1280 lbf / 5730 N	1180 lbf / 5260 N	1180 lbf / 5260 N	1180 lbf / 5260 N
	Thermal shock resistance / Resistencia al choque térmico	ASTM C484	Resistant / Resiste	Resistant / Resiste	Resistant / Resiste	Resistant / Resiste
	Frost Resistance / Resistencia a la Helada	ASTM C1026	Resistant / Resiste	Resistant / Resiste	Resistant / Resiste	Resistant / Resiste
	Resistance to superficial abrasion / Resistencia a la abrasión superficial	ASTM C1027	Clase 3	Clase 3	Clase 3	Clase 3
Chemical Characteristics / Características Químicas	Chemical Resistance / Resistencia Química	ASTM C650	No affected / No atacada	No affected / No atacada	No affected / No atacada	No affected / No atacada
	Resistance to staining / Resistencia a las manchas	ASTM C1378	No affected / No atacada	No affected / No atacada	No affected / No atacada	No affected / No atacada
Anti-Slip Properties / Propiedades Antideslizamiento	Static Coefficient of Friction / Coeficiente estático de fricción	ASTM C1028	>0,50 (Dry/Wet) / >0,50 (Seco/Húmeda)	>0,45 (Dry/Wet) / >0,50 (Seco/Húmeda)	>0,45 (Dry/Wet) / >0,50 (Seco/Húmeda)	>0,45 (Dry/Wet) / >0,50 (Seco/Húmeda)



## THE TECHNICAL STONE

126



### Dimensions Dimensiones

The slabs are supplied with an indicative gross nominal size of 324x160 cm. This means that once the edges have been trimmed, they will have a useful surface of 320x156 cm. Depending on the type of colour and formula used to make Lithotech, the useful surface might be larger than the aforementioned dimensions.

6 and 12mm are a perfect thickness, guaranteeing durability, resistance, and a lighter weight. This makes the slabs easier to fit while also facilitating differing applications. A 6 and 12mm-thick solid, ultra-compact material, designed to meet the highest quality standards.

Las tablas se sirven en medida bruta, con unas dimensiones nominales indicativas de 324x160 cm. Estas dimensiones permiten que, una vez saneada la pieza, se respete una superficie útil de trabajo de 320x156 cm. Dependiendo del tipo de color y de la fórmula empleada para fabricar Lithotech, es posible que la superficie útil sea mayor a la indicada.

Los grosores de 6mm y 12mm aseguran un equilibrio entre la resistencia, la durabilidad y un menor peso, facilitando la instalación y sus aplicaciones. Son 6 y 12mm de masa ultra compacta que cumple con los más altos estándares de calidad.



### Available Sizes & Finishes / Formatos y Acabados Disponibles

Also available with fiberglass mesh reinforcement, total thickness 1,27cm. / Disponible también con refuerzo de malla de fibra de vidrio, espesor total 1,27cm.

*Indicative Nominal Size *Formato Nominal Indicativo	Useful Dimensions Dimensiones Útiles	Useful M2/Pce M2 Útil/Pza	Kg/Pce Kg/Pz	Pces/A-frame Pzs/Caballote	Kg/A-frame Kg/Caballote	Kg/Total Kg/Total	Useful M2/Total M2 Útil/Total
324x160x1,2 cm. 127"x63"x0,5" Approx.	320x156x1,2 cm. 126"x61"x0,5" Approx.	4,99	155	22	140	3550	109,78
324x160x0,6 cm. 127"x63"x0,2" Approx.	320x156x0,6 cm. 126"x61"x0,5" Approx.	4,99	-	-	-	-	109,78

\*Indicative gross nominal size of the slabs. Weights are given as a guide only. \*Dimensiones nominales indicativas de la tabla en bruto. Pesos indicados con carácter orientativo.

### Colours Tones

Lithotech slabs have a high colour consistency. Every effort is made to ensure batches with a uniform appearance. Nonetheless, because natural raw materials are used to make the slabs, slight variations in colour might be noted from one batch to the next.

Before the slabs are fabricated, they should therefore be carefully inspected to check that the shade of the different slabs is within acceptable limits. Slabs from different batches should not be fitted next to one another.

No claims will be accepted for material that is fitted or cut with existing flaws. The fabricator must check whether the slabs are apt for use before starting work on them. If they are not, they should be exchanged for new ones before they are cut or altered in any way.

Las tablas Lithotech poseen una gran estabilidad tonal. Trabajamos cada día para ofrecer un producto homogéneo entre lotes, no obstante, debido al origen natural de las materias primas que las componen, pueden aparecer ligeras variaciones de tonalidad entre diferentes lotes del mismo modelo. Por ello, antes de empezar con el manipulado de la tabla, se debe inspeccionar cuidadosamente el material para asegurar que la tonalidad de las diferentes tablas es aceptable. No es recomendable unir tablas procedentes de distintos lotes.

No se aceptará ninguna reclamación de material instalado o cortado con defectos. El marmolista debe determinar si las tablas son adecuadas antes de su transformación. Si no lo son, deben ser intercambiadas antes de que las tablas sean cortadas o sufran alguna modificación.



**Caring for Lithotech countertops**  
 Mantenimiento de Encimeras

Lithotech countertops are easy to care for. In most cases, the surface can just be cleaned with a damp cloth. Stains caused by food products and other substances typically found in kitchens (such as lemon juice, vinegar, olive oil, wine or coffee) are easy to remove. Even very aggressive cleaning products, such as oven cleaners, will not affect Lithotech surfaces. Lithotech is also heat resistant, and so hot saucepans and frying pans will not damage the surface or alter the colour.

Las encimeras Lithotech tienen un fácil mantenimiento. En la mayoría de los casos, sólo bastará con un paño húmedo para limpiar las superficies. Las manchas creadas por alimentos y sustancias generalmente usados en las cocinas (por ejemplo zumo de limón, vinagre, aceite de oliva, vino o café) son fáciles de quitar. Incluso los agentes de limpieza altamente agresivos, como limpiadores de horno, no afectan a la superficie de Lithotech. Las superficies resisten perfectamente el calor. Sartenes u ollas calientes no decoloran ni dañan su superficie.

**Everyday Cleaning**  
 Limpieza Habitual



For the everyday cleaning of Lithotech surfaces, use a microfibre cloth to remove any dust. Clean the surfaces with warm water, adding detergent in the amount recommended by the manufacturer as required, providing that it does not contain hydrofluoric acid or its by-products. Then rinse the surfaces with warm water and dry them with a cloth. If liquid is spilled onto the slab, clean it away as promptly as possible to prevent a stain from forming that might be hard to remove.

Do not use soap detergents containing wax or polish or water-repellent treatments, since they might leave an oily film on the surface that could alter its appearance.

Do not use abrasive scouring pads that might scratch the surface. Scouring pads like blue non-scratch Scotch-Brite ones should be used.

Specific procedures might be needed to remove some stains, depending on the type.

**DO NOT USE:**

**Strong Acids:**  
 Do not use hydrochloric acid or caustic soda under any circumstances. Do not use products that contain hydrofluoric acid and its derivatives.  
**Strong Alkaline Products:**  
 Do not use concentrated potassium hydroxide or sodium hydroxide under any circumstances.

Listed below are some recommended cleaning products for common stains.

Para la limpieza cotidiana de la a superficie Lithotech use un paño de microfibra para quitar el polvo de la superficie. Se recomienda lavar con agua tibia, a la cual se le puede agregar un detergente en la dosis de uso recomendado por el fabricante, siempre y cuando no contenga ácido fluorhídrico o sus derivados. Enjuagar con agua tibia y secar con un paño. En caso de que se derramen líquidos, se recomienda limpiarlos lo antes posible para evitar que la mancha seque y sea más difícil de limpiar. Se desaconseja el uso de jabones con contenido en ceras o con aditivos abrillantadores o la aplicación de tratamientos hidrorrepelentes, ya que el uso de estos productos puede dejar una película aceitosa en la superficie que puede alterar su apariencia estética.

No utilizar estropajos abrasivos que pueden rayar la superficie; es preferible usar estropajos de tipo Scotch-Brite antirrayado de color azul.

Algunos productos pueden necesitar procedimientos específicos, en función de su naturaleza.

**NO UTILIZAR:**

**Ácidos Fuertes:**  
 No utilizar en ningún caso ácido clorhídrico o soda cáustica concentrados. No utilizar en ningún caso productos que contengan ácido fluorhídrico y sus derivados.  
**Bases Fuertes:**  
 No utilizar en ningún caso hidróxido de potasio o hidróxido de sodio concentrados.

A continuación están algunas de las sustancias indicadas para eliminar las manchas más usuales.

**Consejo:**

Mientras se aplica un tratamiento, examinar la mancha de cerca. Si la marca está todavía allí, pero es más ligera o reducida, sabemos que el tratamiento está funcionando. Mantener la aplicación hasta que la mancha haya desaparecido por completo.

**Tip:**

While the treatment is being applied, examine the wax stain. If the mark is still there, but it is smaller or less perceptible, this shows that the treatment is working. Continue with the treatment until the stain has completely disappeared.

Type of dirt Tipo de suciedad	Type of detergent Tipo de detergente	Cleaning material for smooth surfaces Elemento de limpieza en superficie lisa	Cleaning material for textured surfaces Elemento de limpieza en superficies texturizadas
Rust / Óxido	Acidic: Base ácida:	Moistened non-scratch Scotch-brite pad Scotch-brite antirrayado húmedo	Thin-bristled brush Cepillo de cerdas finas
Lime-scale / Depósitos de cal			
Cement, plaster or lime / Residuos de cemento, enfoscado o cal			
Aluminium marks / Marcas de aluminio	Alkaline/solvent-based Base alcalina/Disolvente	Damp cloth Paño húmedo	Sponge Esponja
Fat, grease, dust / Grasa, polvo			
Coffee, soft drinks, fruit juice Café, refrescos, zumos	Solvent-based Base disolvente	Moistened non-scratch Scotch-brite pad Scotch-brite antirrayado húmedo	Thin-bristled brush Cepillo de cerdas finas
Ink / Tinta			
Oil / Aceite			
Rubber / Goma			
Wax / Cera			
Epoxy adhesive / Cola Epoxi	Oxidizing Oxidante	Damp cloth Paño húmedo	Sponge Esponja
Resin / Resina			
Ink, indelible marker pen Tinta, rotulador indeleble			
Wine / Vino			
Iodine / Tintura de yodo	Alkaline / Base alcalina		
Blood / Sangre			
Fruit juice / Zumo de fruta			
Ice cream / Helado			

Acidic cleaning agents: acidic detergents, lime-scale removers, cement removers. / Alkaline cleaning agents: alkaline detergents, ammonia, fat removers. / Solvents: universal solvents, paint thinners, turpentine, alcohol. / Oxidizing: bleach, hydrogen peroxide.  
 Ácidos: detergentes ácidos, desincrustantes, eliminadores de cemento. / Alcalinos: detergente básico, amoníaco, desengrasante. / Disolventes: disolvente universal, diluyente, trementina, alcohol. / Oxidante: lejía, agua oxigenada.

#### THE FOLLOWING GENERAL TERMS AND CONDITIONS GOVERN SALES BETWEEN LVG Ceramic Surfaces, S.L. AND ITS CLIENTS.

##### 1. Orders

The parties' obligations concerning deliveries of goods (the transfer of responsibilities, expenses, insurance, customs procedures etc.) shall be those deriving from the agreed specific terms and conditions (INCOTERMS 2020). Barring possible agreed written amendments or exceptions, the general terms and conditions outlined herein shall regulate all sale agreements between our company and the buyer and hence both the contractual agreement that was reached on acceptance of this order and any future agreement for the supply of products by our company through successive different orders. Variations in the general sales conditions and in any sales offers, transactions, credit notes or discounts agreed upon by our Agents or by other intermediaries shall only be deemed to be valid once they have been accepted in writing by our head office and, in all such cases, this written acceptance shall only apply to the related agreement.

##### 2. Supplies and deliveries of goods

On reception of a delivery of goods, the buyer shall immediately inspect them for flaws or defects. LVG Ceramic Surfaces, S.L. must be given written notice of any external or visible flaws within fifteen

(15) days of the reception of the goods. In the case of hidden flaws, the deadline for claims shall be thirty (30) days from the reception of the goods. If no notice of any flaws is given by the buyer within the said deadlines, the latter shall be deemed to have approved the goods. The buyer of a faulty product must make a claim within the aforementioned stipulated period, opting for one of the following possible solutions:

1. The delivery of a new product in exchange for the return of the faulty one.
2. A refund of the price that was paid in exchange for the return of the faulty product.

The distributor shall be liable for attaching the warranty, technical specifications and product care instructions to the invoice given to the client.

##### 3. Returns

Faulty goods must be returned in the same state and packaging in which they were received. Orders received directly from clients or placed on the latter's behalf by our representatives shall always be subject to our acceptance. The acceptance of a return by LVG Ceramic Surfaces, S.L. does not mean that it admits or agrees to the claim for the faulty product. In the event of mistakes in the number of goods that are supplied, the buyer shall only be entitled to claim for the number that was not delivered. The final recipient of the used

de reclamación será de treinta (30) días desde su recepción. Si el comprador no realiza notificación alguna de defectos en dichos plazos, la mercancía se considerará conforme. La parte compradora de una mercancía que se encuentre en estado defectuoso, como se ha indicado, debe reclamar en plazo y optar a las siguientes vías de solución:

1. La entrega de una mercancía nueva a cambio de la devolución de la mercancía defectuosa.
2. Reintegro del precio abonado a cambio de la de la devolución de la mercancía defectuosa.

Por otra parte, el distribuidor se responsabiliza de adjuntar en la factura que debe dar al cliente tanto la Garantía, como las especificaciones técnicas y mantenimiento del mueble.

##### 3. Devolución

La mercancía defectuosa debe devolverse en el estado y con en el embalaje mediante el cual ha sido entregada. Los pedidos recibidos directamente de los clientes o realizados por nuestros representantes en nombre de ellos siempre estarán sujetos a nuestra aceptación. Se tiene en cuenta que la realización de una devolución aceptada por LVG Ceramic Surfaces, S.L. no significa que se asuma o reconozca la reclamación debida a defectos en la mercancía. En caso de no concordancia en la cantidad suministrada, el comprador tendrá únicamente derecho a poder reclamar la cantidad no entregada. El responsable de la entrega del residuo del envase o embalaje usado para su correcta gestión ambiental será el poseedor final del mismo.

packaging or packaging waste shall be responsible for its delivery to the appropriate environmental waste management service.

##### 4. Deliveries

Goods delivered by LVG Ceramic Surfaces, S.L. are subject to retention of title. The ownership of the goods shall only be transferred to the buyer when they have been fully paid for. LVG Ceramic Surfaces, S.L. shall be entitled to offset any sum owed to it by the buyer against any sum payable by the company to the buyer. In the event of failure to comply with the conditions regarding the payment and/or return of the agreed goods, the buyer shall be liable for the cost of their return, plus any expenses of an administrative nature or costs derived from legal claims, including the fees of solicitors and court representatives. In the event of a delay in the payment of goods by the buyer, the seizure of the latter's goods or a substantial decline in the buyer's financial situation, LVG Ceramic Surfaces, S.L. shall be entitled to claim immediate payment of the invoiced amount, to withhold all pending supplies and services, to condition the delivery of goods—once the buyer is no longer in arrears—upon their advance payment and, if applicable, to claim for any corresponding compensation. Under no circumstances may the goods be resold through a website (online sales). Unless agreed otherwise, the buyer shall be forbidden from exporting materials supplied by LVG Ceramic Surfaces, S.L. and

from making them available to companies or individuals who go on to export them.

##### 5. Competent jurisdiction

The resulting relations between the parties shall be subject to the legislation of the Kingdom of Spain. Both parties expressly waive their right to any other corresponding jurisdiction and they agree to abide by the decisions of the Vila-real Law Courts (Castellón) in the settlement of any dispute, controversy or claim that might arise in connection with the said commercial relations.

##### 6. Data protection

In accordance with Spanish Data Protection Act 15/1999 of December 13th, the personal data supplied by the buyer shall be entered in LVG Ceramic Surfaces, S.L.'s client file for the purpose of managing contractual relations and controlling and managing sales and the corresponding collection of payment. LVG Ceramic Surfaces, S.L. shall process the said data with all due confidentiality and it undertakes not to use the said information for any other purpose than that cited above. Likewise, it agrees to take the necessary steps to keep the data safe and to avoid its alteration, loss, and unauthorized access or processing. The buyer shall be entitled to exercise its right of access, rectification, cancellation and objection by giving written notice to LVG Ceramic Surfaces, S.L..

##### 4. Entrega

Las mercancías entregadas por LVG Ceramic Surfaces, S.L. están sujetas a reserva de dominio. La propiedad de la mercancía únicamente pasará al comprador en el momento en que esté completamente pagada. LVG Ceramic Surfaces, S.L. tiene derecho a compensar cualquier suma que le adeude el comprador contra cualquier suma que resulte pagadera al comprador.

En caso de incumplimiento de las condiciones de pago y/o devolución de los efectos negociados, serán de cuenta del comprador los gastos de devolución más los gastos de administración y reclamación judicial que se originen en su caso, incluidos los honorarios de letrados y procuradores. En caso de mora en el pago de la mercancía por el comprador, así como si sufriera embargo en sus bienes o si se produjera un empeoramiento sustancial de su situación patrimonial, LVG Ceramic Surfaces, S.L. estará facultada para reclamar el pago inmediato del importe facturado y retener todos los suministros y prestaciones pendientes y condicionar la entrega de las mercaderías - aun cuando el comprador ya no se encuentre en mora - al pago por adelantado de las mismas así como, en su caso, a reclamar la indemnización correspondiente. En ningún caso la mercancía podrá ser objeto de reventa mediante el uso de una página web (venta online).

Siempre que no existan acuerdos contrarios, se prohíbe al Comprador exportar los materiales que le suministre nuestra empresa, o cedérsela a empresas o personas que los exporten.

##### 5. Tribunal competente

Las partes someten las relaciones resultantes entre las mismas a lo dispuesto en la Legislación del Reino de España y, con renuncia expresa al propio fuero que pudiera corresponderles, se someten a los juzgados y tribunales de Vila-real (Castellón) para resolver cualquier controversia, conflicto o reclamación que surja en conexión con la relación comercial establecida entre las mismas.

##### 6. Protección de Datos de Carácter Personal

Conforme a la Ley Orgánica de 15/1999 de 13 de diciembre de Protección de Datos de Carácter Personal, los datos de carácter personal facilitados por el comprador formarán parte del fichero de clientes de LVG Ceramic Surfaces, S.L., cuyos fines son el mantenimiento de la relación contractual, el control y gestión de las ventas y sus correspondientes cobros. LVG Ceramic Surfaces, S.L. tratará dichos datos con la máxima confidencialidad, y se compromete a no utilizarlos con un fin distinto a aquel para el que han sido recabados, así como a conservarlos con las debidas medidas que garanticen su seguridad y eviten su alteración, pérdida, tratamiento o acceso no autorizados. El comprador tiene la posibilidad de ejercitar los derechos de acceso, rectificación, cancelación y oposición dirigiendo una comunicación por escrito a LVG Ceramic Surfaces, S.L..

#### LAS SIGUIENTES CONDICIONES GENERALES RIGEN LAS COMPRAVENTAS ENTRE LVG Ceramic Surfaces, S.L. Y EL CLIENTE.

##### 1. Normativa para la contratación

Las obligaciones de las partes en relación a la entrega de la mercancía (traspaso de responsabilidad, gastos, seguros, trámites aduaneros, etc.) serán las resultantes de las condiciones particulares pactadas (INCOTERMS 2020). Las condiciones generales aquí detalladas, salvo posibles modificaciones o excepciones acordadas por escrito, regulan todos los contratos de venta celebrados entre nuestra empresa y el comprador, y por consiguiente, tanto el contrato concluido al aceptar el presente pedido, como cualquier futuro contrato de suministro de los productos de nuestra empresa que se solicitarán con sucesivos y distintos pedidos. Las variaciones de las condiciones generales de venta, las ofertas, las transacciones, los abonos o los descuentos, acordados por nuestros Agentes u otros intermediarios, no se consideran válidos si nuestra sede no los ha aceptado por escrito, limitándose, en cualquier caso, a los contratos a los que se refieren.

##### 2. Suministro y entrega

Tras la recepción de la mercancía, el comprador está obligado a examinarla inmediatamente en cuanto a sus defectos o vicios. Los defectos externos o visibles deberán notificarse por escrito a LVG Ceramic Surfaces, S.L. en el plazo de quince (15) días desde la recepción de la mercancía. Tratándose de vicios ocultos el plazo

# THE TECHNICAL STONE

2023 EDITION I / 2023 EDICIÓN I

## Lithotech

### Headquarters, Showroom and Warehouse

Oficinas, Showroom Y Almacén

Ctra. Vila-real – Onda CV 20 KM 2.5

12540, Vila-real, Castellón, Spain

### Production Center

Centro De Producción

Ctra. Onda – Ribesalbes CV 191 KM 3

12200, Onda, Castellón, Spain

[www.lithotechslabs.com](http://www.lithotechslabs.com)

[info@lithotechslabs.com](mailto:info@lithotechslabs.com)

Tel. +34 964 914 181

Fax. +34 964 914 250



\*NSF-certified references can be found at [www.nsf.org](http://www.nsf.org)  
\*Consultar las referencias con certificación NSF a través de [www.nsf.org](http://www.nsf.org)

Legal Information  
Información Legal

Lithotech Registered U.S. Patent and Trademark Office", "Reg. U.S. Pat & Tm. Off.

Lithotech is a registered trademark by LVG Ceramic Surfaces, S.L. Livingceramics reserves the right to make changes and modifications deemed necessary. Because of the printing process, the colors shown in this catalog are approximate, not exact. The information in this catalog is fully protected by copyright. Total or partial reproduction of text, illustrations, images and graphical representations is forbidden without the express permission of Livingceramics.

Lithotech es una marca registrada por LVG Ceramic Surfaces, S.L. Livingceramics se reserva el derecho de hacer las variaciones y modificaciones que considere oportunas. A causa de los procesos de impresión, los colores que aparecen en este catálogo deben considerarse aproximados, no exactos. La información de este catálogo está protegida en su totalidad por copyright. Está prohibida la reproducción total o parcial de los textos, ilustraciones, imágenes y representaciones gráficas sin la autorización expresa de Livingceramics.

We have turned our dream into reality and we hope that you will end up giving these designs meaning creating unique spaces. We hope you enjoy the process as much as we do.

Hemos convertido nuestra ilusión en realidad y esperamos que tú acabes de darle sentido creando espacios únicos. Esperamos que disfrutes del proceso tanto como nosotros.



Lithotech