

# Get inspired by Geda

PRODUCT  
CATALOGUE

BATHROOM  
WELLNESS  
KITCHEN





---

## LASCIATI ISPIRARE DA GEDA

## GET INSPIRED BY GEDA

Lasciati ispirare!

Per questa edizione del nostro catalogo abbiamo voluto portarti in un viaggio attraverso il panorama di suggestioni che nutrono la nostra creatività e da cui nascono i nostri prodotti.

Vogliamo prenderti per mano per condividere con te il nostro processo creativo, esplorare i confini della nostra immaginazione. Un mare profondo di luoghi, di volti, di idee. Un insieme di scelte, di connessioni, da cui emerge, infine, un orizzonte unico e particolare: il nostro.

Immergiti nel nostro mondo. Lasciati ispirare da GEDA.

Be inspired!

For this edition of our catalogue we wanted to take you on a journey through all the suggestions that nourish our creativity, and from which our products are born.

We want to take you by the hand, and share with you our creative process, explore the boundaries of our imagination.

A deep sea of places, faces, ideas. A set of choices, of connections, from which finally emerges a unique and particular horizon: our own.

Immerse yourself in our world. Get inspired by GEDA.

# MAN

# IFE

# STO

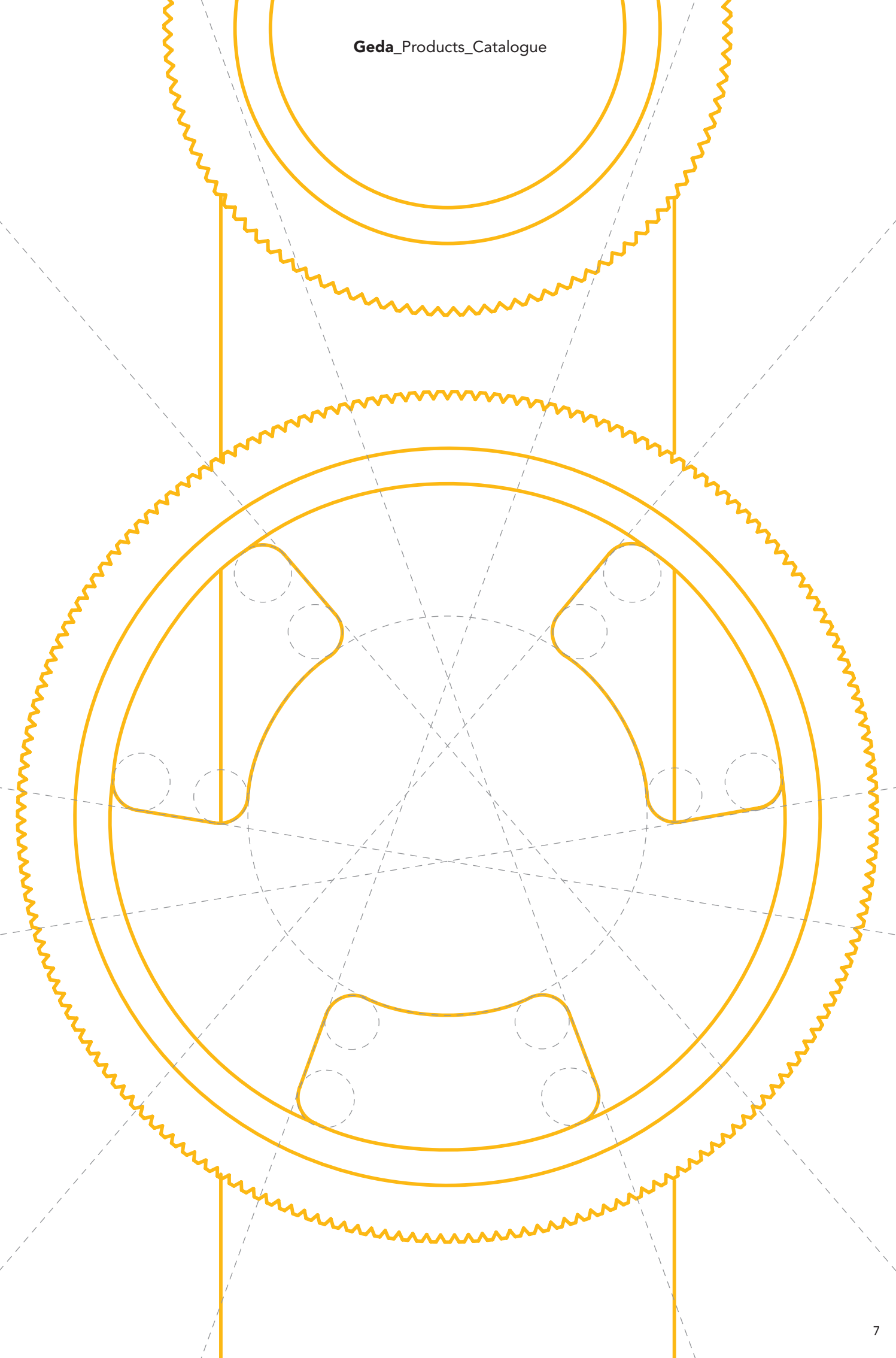
LA CREATIVITÀ NASCE DALL'ISPIRAZIONE.  
È UN'INTUIZIONE. LA CURIOSITÀ DI UN  
CITTADINO DEL MONDO. LO STUPORE  
NELLO SGUARDO DI UN BAMBINO.  
È LA CONDIVISIONE DI UN PANORAMA  
CULTURALE CHE DIVENTA UNO SGUARDO  
PERSONALE E PARTICOLARE. ESASPERANDO  
GLI SPAZI NEGATIVI, PER CONCENTRARSI  
SU UNA PIENEZZA CHE SIA QUALITÀ,  
ATTENZIONE, CURA.  
VOGLIAMO UN FUTURO IN CUI RISCOPRIRE  
IL VALORE DEL TEMPO E DELLE COSE.  
IN CUI ELIMINARE IL SUPERFLUO.  
RACCONTANDO I NOSTRI PRODOTTI  
SAPPIAMO DI RACCONTARE NOI STESSI.  
I NOSTRI VALORI. LA NOSTRA FILOSOFIA.

CREATIVITY COMES FROM INSPIRATION.  
IT IS AN INTUITION. THE CURIOSITY OF A  
CITIZEN OF THE WORLD. THE WONDER  
IN THE EYES OF A CHILD. IT IS THE SHARING  
OF A CULTURAL LANDSCAPE THAT BECOMES  
A PERSONAL AND PARTICULAR LOOK.  
EXASPERATING NEGATIVE SPACES,  
TO FOCUS ON A FULLNESS THAT IS QUALITY,  
ATTENTION, CARE.  
WE WANT A FUTURE IN WHICH TO REDISCOVER  
THE VALUE OF TIME AND THINGS. IN WHICH  
TO ELIMINATE THE SUPERFLUOUS.  
BY TALKING ABOUT OUR PRODUCTS  
WE KNOW WE ARE ACTUALLY EXPRESSING  
OURSELVES: OUR VALUES, OUR PHILOSOPHY.

## DESIGN

Design è per noi scoprire la bellezza nel quotidiano. L'immaginazione che si trasforma nella mano che plasma e rende anche gli oggetti più funzionali un atto creativo. Le nostre serie di rubinetteria, prodotti per il Wellness e complementi per bagno e cucina nascono con l'obiettivo di unire la componente estetica ad una tecnologia di alta qualità, Made in Italy e sempre attenta alla ricerca di soluzioni innovative. Vogliamo creare prodotti unici e riconoscibili ma nei quali, allo stesso tempo, tu possa ritrovarti e trarre ispirazione. La tua personalità, lo stile GEDA.

Design for us means discovering beauty in everyday life. It's the imagination that turns into the hand that shapes and transforms even the most functional objects a creative act. Our series of mixers, Wellness products and bathroom and kitchen accessories are born with the aim of combining aesthetics with high quality technology, Made in Italy and always attentive to the search for innovative solutions. We want to create unique and recognizable products but in which, at the same time, you can find yourself and be inspired. Your personality, the GEDA style.






---

## DESIGNER

Sono Stefano Macchion e sono il creatore e il designer del marchio GEDA, azienda che ho fondato oltre vent'anni fa a Porcia, in provincia di Pordenone.

Ho una visione del design come fonte di ispirazione quotidiana. Riflette il mio modo di essere e di concepire l'esistenza.

È movimento, curiosità, scoperta. L'obiettivo dei miei progetti è dare vita ad una sinergia unica tra bellezza, funzionalità ed estrema qualità. Voglio creare un design che sappia provocare, ma con equilibrio ed eleganza.

I am Stefano Macchion and I am the creator and designer of GEDA, a company I founded over twenty years ago in Porcia, in the province of Pordenone – in the Northeast of Italy.

I have a vision of design as a source of daily inspiration.

It reflects my way of being, and of conceiving, existence.

It is movement, curiosity, discovery. The goal of my projects is to create a unique synergy between beauty, functionality and extreme quality. I want to create a design that knows how to provoke, but with balance and elegance.

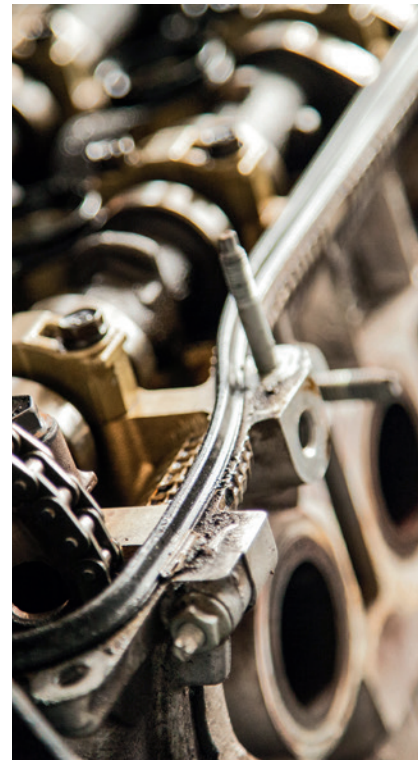
## ISPIRATI DALLO STILE INDUSTRIALE

## INSPIRED BY VINTAGE MACHINERY

Dalla nascita del marchio, il design GEDA si è sempre distinto per linee essenziali, la cui principale fonte di ispirazione era il l'estremo minimalismo dell'arte orientale, soprattutto giapponese, e la sua educazione alla forma, al gesto, al movimento.

Dal 2017 con la nascita di Tibò, GEDA ha iniziato ad esplorare una nuova ispirazione e una delle tendenze più ricercate nell'interior design: lo stile industriale. Un fascino eclettico, che unisce la filosofia del recupero nata nei loft newyorkesi del secondo dopoguerra, alle suggestioni della rivoluzione industriale e dei suoi simboli: la macchina, l'ingranaggio. Per un elogio alla tecnica contemporaneo e metropolitano.

From the birth of the brand, GEDA's design has always stood out for its essential lines, whose main source of inspiration was the extreme minimalism of Oriental art, especially Japanese, and its education in form, gesture and movement. Since 2017, with the birth of Tibò, GEDA has begun to explore a new inspiration and one of the most sought-after trends in interior design: industrial style. An eclectic charm, which combines the philosophy of recovery born in the New York lofts after World War II, with the suggestions of the industrial revolution and its symbols: the machine, the gear. For a praise of contemporary and metropolitan technique.





## ISPIRATI DALLE NOSTRE RADICI

## INSPIRED BY OUR ROOTS

Le collezioni di rubinetteria per bagno e cucina e prodotti per il Wellness firmate GEDA sono progettate e realizzate in Italia. La nostra terra, il Nordest. Una delle fonti di ispirazione più feconde. La sua gente, produttiva e instancabile, che ha costruito uno spirito imprenditoriale su di un know-how artigiano. La foresta che si rigenera dopo la tempesta. I chiaroscuri creati dal tocco del pennello su un affresco. L'intreccio dei fiumi che attraversano la pianura. Lo scintillio del mare in controluce. Le nostre radici, la terra che amiamo. Quello che siamo.

GEDA'S collections of bathroom and kitchen faucets and Wellness products are designed and manufactured in Italy. Our land, the Northeast. One of the most fruitful sources of inspiration. Its people, productive and tireless, who built an entrepreneurial spirit on craftsmanship know-how. The woods that regenerate after the storm. The chiaroscuros created by the touch of the brush on a fresco. The intertwining of the rivers that cross the plain. The sparkle of the sea against the light. Our roots, the land we love. What we are.

Palazzo Contarini del Bovolo  
1502 d.C. - Venezia

## PRODUZIONE

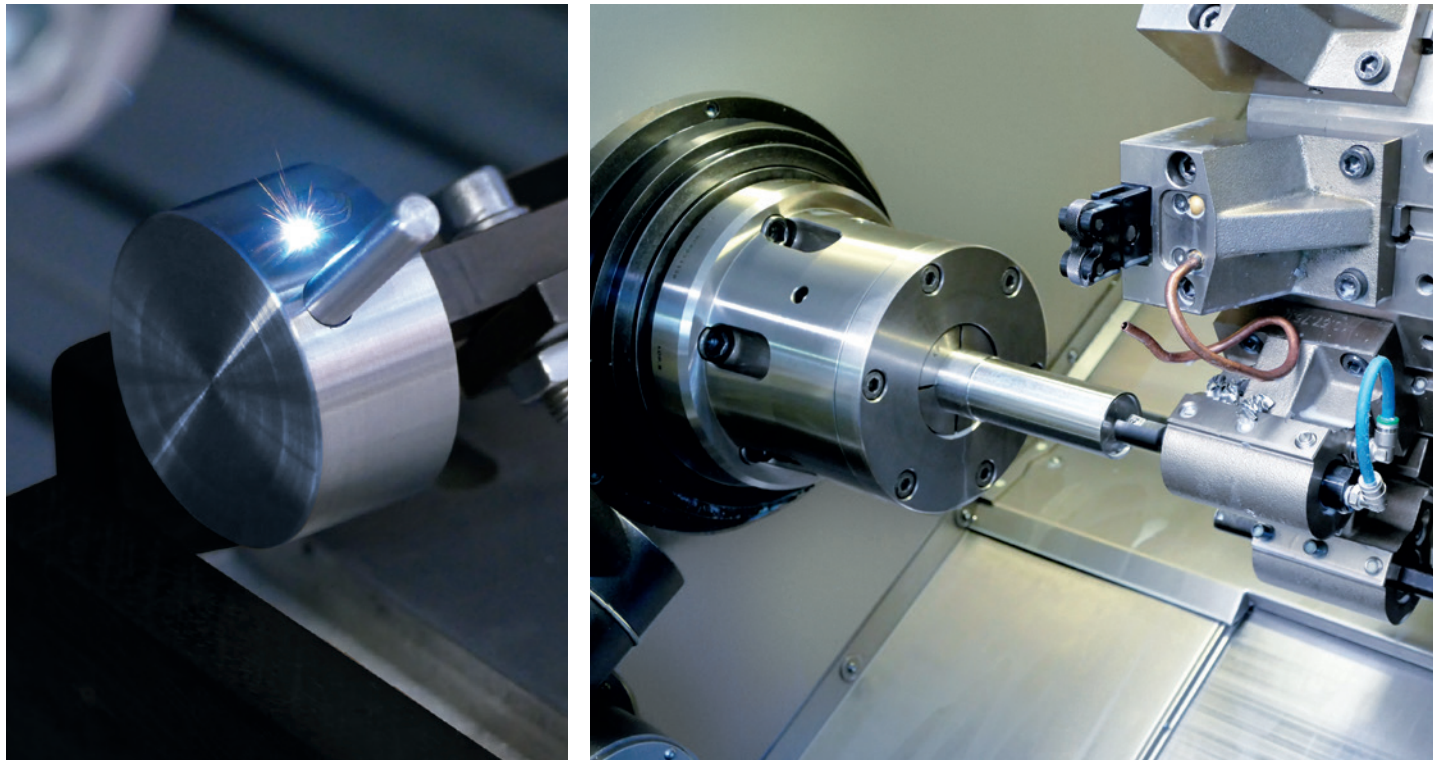
## PRODUCTION

Negli ultimi anni stiamo intraprendendo un percorso di trasformazione aziendale, adattando la produzione secondo i principi della lean production e, più in genere, del lean thinking. L'obiettivo è migliorare le performance produttive, ottimizzando i tempi e le metodologie di lavoro. Non solo, in linea con la mission eco-friendly che ha caratterizzato l'azienda fin dalla sua creazione, abbiamo avviato un'opera di digitalizzazione per eliminare al 100% i documenti cartacei, sia nel reparto produttivo che commerciale.

La nostra produzione ha mantenuto un'ispirazione di matrice artigiana. I prodotti vengono realizzati su ogni singolo riferimento d'ordine, con un'attenzione particolare per il dettaglio e le rifiniture, garantendo ai nostri clienti una cura sartoriale.

In the most recent years we have been undertaking a process of corporate transformation, adapting the production according to the principles of lean production and, more generally, of lean thinking. The objective is to improve production performance, optimizing working times and methods. Not only that, in line with the eco-friendly mission that has characterized the company since its creation, we have started a digitalization work to eliminate 100% paper documents, both in the production and commercial departments.

Our production has maintained an inspiration of artisan matrix. Products are made according to each single order reference, with particular attention to detail and finishing, guaranteeing our customers a sartorial care.







## ISPIRATI DALLA NATURA

## INSPIRED BY NATURE

Ci impegniamo a promuovere la sostenibilità nei processi di lavorazione e sensibilizzare al risparmio energetico e al consumo consapevole delle risorse. Una produzione attenta e rigorosa, certificata da un sistema di qualità ISO 9001 e da un sistema ambientale ISO 14000, che garantisce la salvaguardia dell'ambiente e della salute delle persone, eliminando condizioni di lavoro e processi potenzialmente dannosi. Entrambi i sistemi sono certificati da DNV GL.

We are committed to promoting sustainability in the manufacturing processes and raising awareness on energy savings and conscious consumption of resources. A careful and rigorous production, certified by an ISO 9001 quality system and an ISO 14000 environmental system, which guarantees the protection of the environment and the health of people, eliminating potentially damaging working conditions and processes. Both systems are certified by DNV GL.



La cultura del rispetto per l'ambiente è un principio fondamentale della nostra filosofia di produzione: per questo abbiamo creato, inoltre, il sistema di certificazione interna ECO ENERGY SYSTEM, che garantisce una produzione 100% eco-friendly, lo sviluppo di progetti e l'impiego di materiali e processi ecosostenibili.

The culture of respect for the environment is a fundamental principle of our production philosophy: for this reason we have also created our own internal certification called ECO ENERGY SYSTEM, which guarantees 100% eco-friendly production, green project development and the use of sustainable materials and processes.

## FINITURE

## FINISHINGS

Le collezioni GEDA sono disponibili anche nelle seguenti finiture: PVD lucido, verniciatura opaca o satinata e verniciatura speciale. Per conoscere le finiture possibili su ogni prodotto si prega di fare riferimento ai listini in vigore o di contattarci direttamente.

**Physical Vapor Deposition (PVD):** un procedimento di qualità superiore che crea un sottilissimo film sulla superficie del prodotto. Il PVD è un trattamento che aumenta la resistenza superficiale del prodotto, non causando danni all'ambiente o rischi per la salute delle persone.

**Verniciatura:** utilizziamo esclusivamente vernici acriliche ad acqua e a basso impatto ambientale, in linea con la filosofia di ecosostenibilità del marchio.

**Verniciatura speciale:** una lavorazione artigianale che rende unico ogni pezzo. I prodotti sono trattati con verniciatura e satinatura manuale.

GEDA collections are also available in the following finishes: polished PVD, matt or satin varnish and special varnish. To know the possible finishes on each product, please refer to the price lists in force or contact us directly.

**Physical Vapor Deposition (PVD):** a superior quality process that creates a very thin film on the surface of the product. PVD is a treatment that increases the surface resistance of the product, causing no damage to the environment or risks to human health.

**Varnish:** we use only water-based acrylic paints with low environmental impact, in line with the brand's eco-sustainability philosophy.

**Special varnish:** a hand-made treatment that makes each piece unique. The products are treated with manual painting and manual brushing.



## BICOLOR

L'incontro del colore. Una palette di abbinamenti ricercata, per uno stile eclettico e contemporaneo. Il **progetto Bicolor** ti permette di creare accostamenti di colore unici tra corpo e leva del tuo rubinetto Geda e G-Project, che puoi scegliere nelle finiture nero e bianco opaco, verniciatura satinata (ottone, rame e oro) e PVD lucido (carbon, oro e roseè).

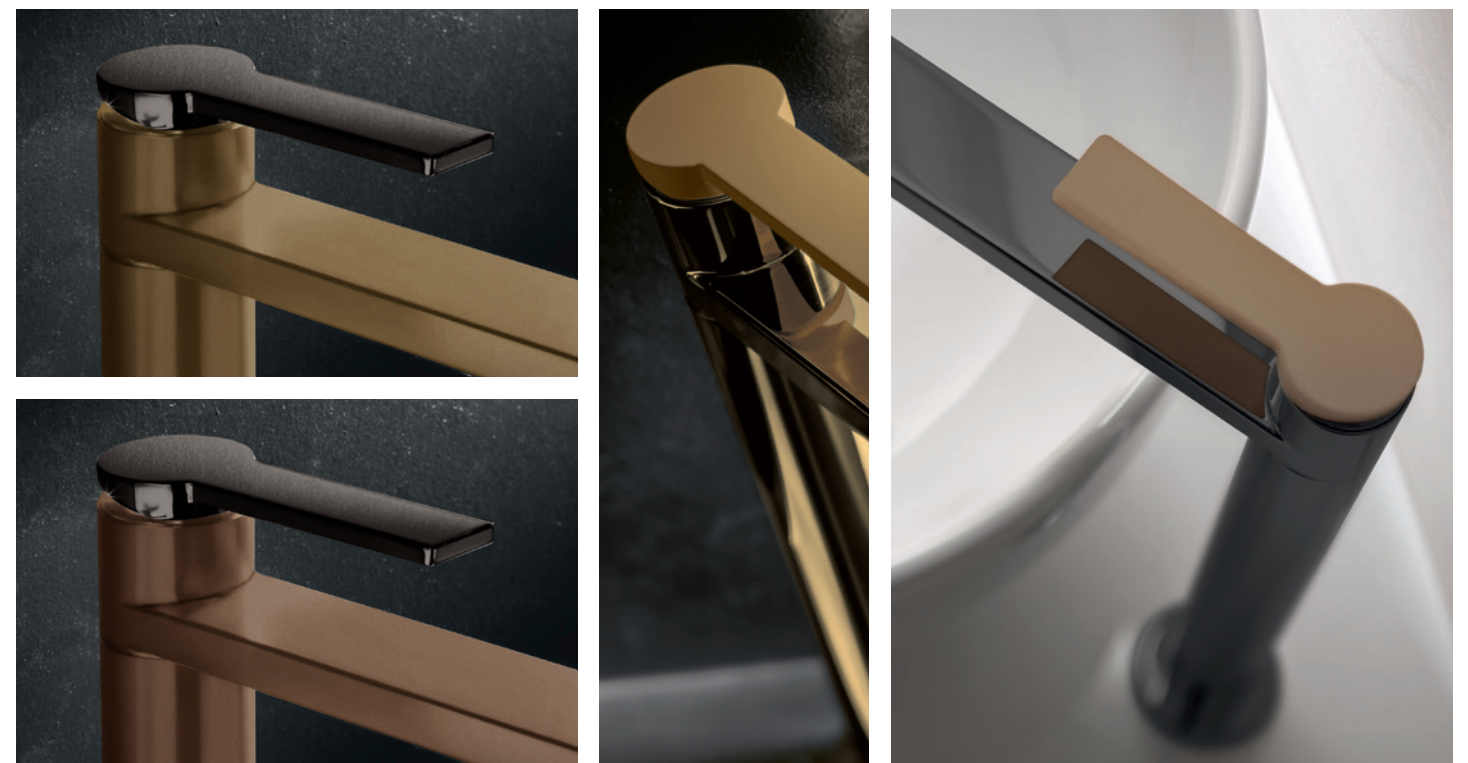
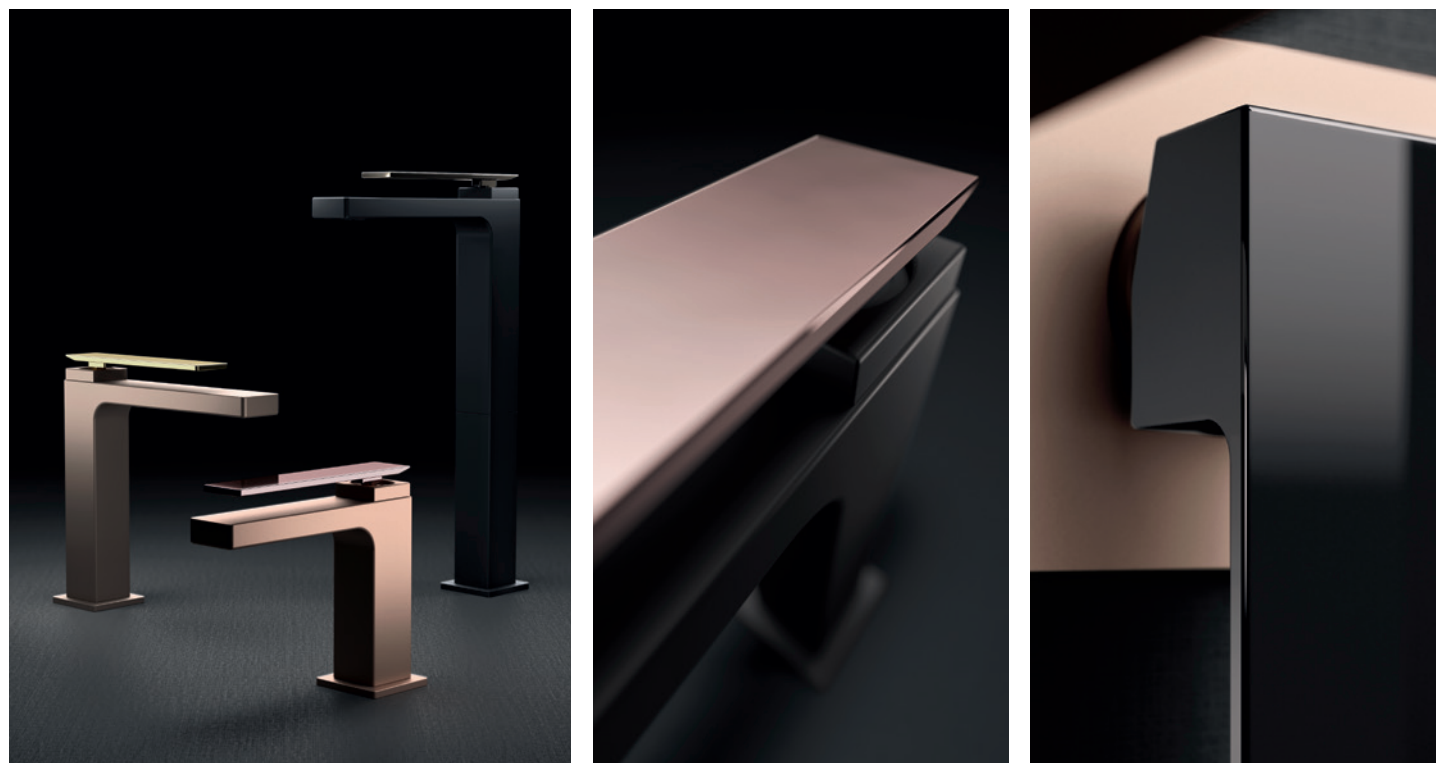
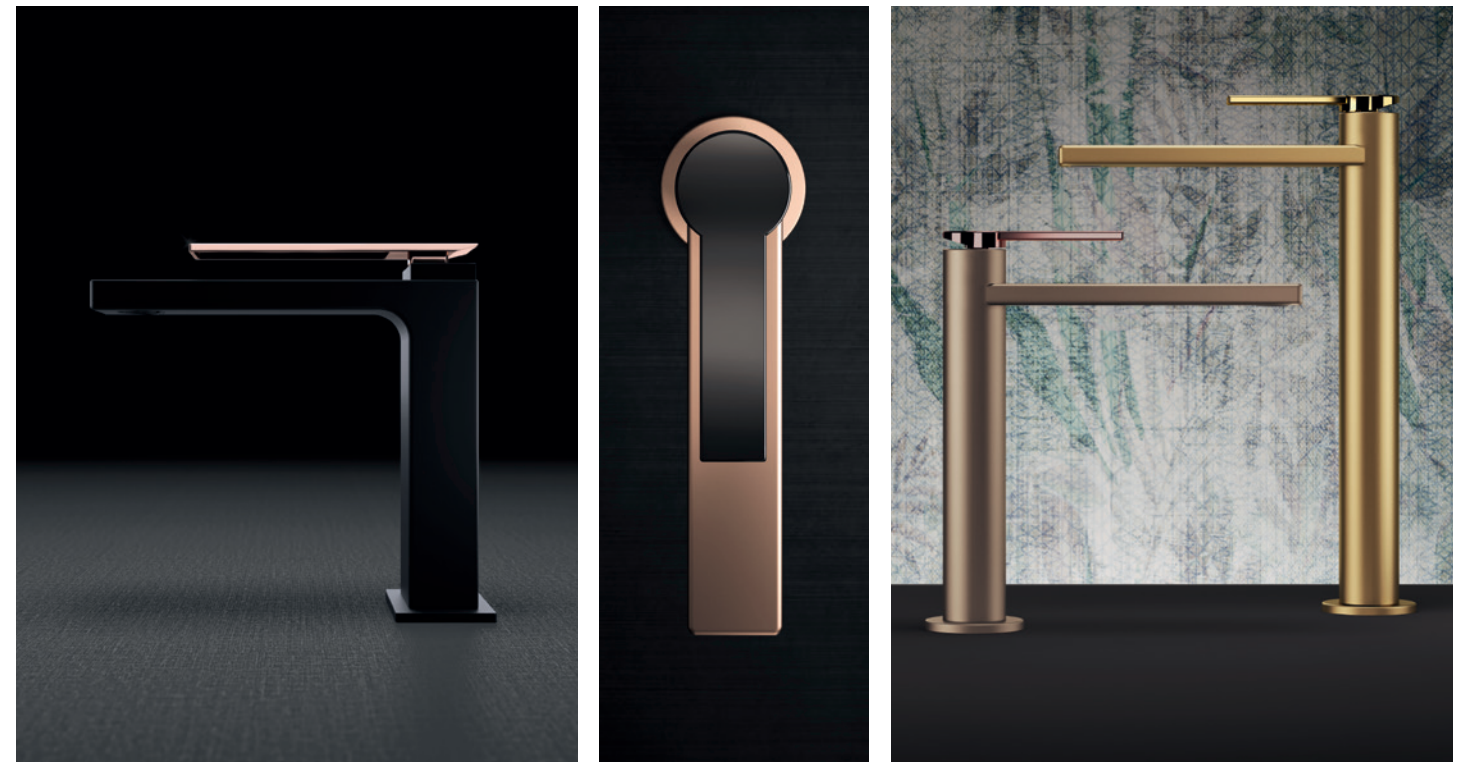
Bicolor è disponibile per le serie Macò (Geda), con possibilità di abbinamento a piacere, e Kimo (G-Project), con possibilità di scelta del colore della leva in PVD e del corpo verniciato.

Si prega di verificare con l'azienda la fattibilità della lavorazione, codici e tempi di realizzazione prima della conferma dell'ordine.

The meeting of colors. A palette of refined combinations, for an eclectic and contemporary style. The **Bicolor project** allows you to create unique color combinations between the body and lever of your Geda and G-Project mixers, choosing from matt black and matt white, satin varnishes (brass, copper and gold) and polished PVD (carbon, gold and roseè).

Bicolor is available on the Macò series (Geda), with the possibility of matching all the finishes as you desire, and on Kimo (G-Project), with the possibility of choosing the color of the lever from the PVD range and of the body from the varnished range.

Please check the feasibility of the finishes, codes and lead time with the company before confirming the order.





## MULTIPLO

## INCASSO UNIVERSALE DOCCIA

## UNIVERSAL SHOWER MIXER BUILT-IN PARTS

MULTIPLO è il nuovo incasso universale doccia fornito su tutte le serie Geda e G-Project: può essere installato a parete anche se non hai ancora scelto la rubinetteria, la tipologia di miscelatore o la finitura.

MULTIPLO è Multi-prodotto, per miscelatori doccia a 1, 2 o 3 uscite acqua.

MULTIPLO è Multi-funzione, infatti è adatto sia per sistemi doccia meccanici che termostatici.

MULTIPLO è Multi-serie, permette di scegliere l'estetica preferita, sia nelle linee che nella finitura, tra 14 differenti soluzioni abbinata alle serie di rubinetteria Geda e G-Project (per un assortimento di 100 differenti prodotti).

Inoltre, è facile da installare grazie a:

- > dima integrata (per fissaggio a parete e taglio piastrelle)
- > asole per il fissaggio a parete
- > profondità di installazione variabile (minimo/massimo)

MULTIPLO è sicuro, la tenuta del box è garantita e per maggior sicurezza viene fornito di una guaina di protezione tra incasso e muro. La sua conformazione fa in modo che eventuali perdite si evidenzino nella parte frontale, ispezionabile attraverso una copertura trasparente.

MULTIPLO is the new universal built-in shower box supplied on all the Geda and G-Project series: it can be wall-mounted even if you have not chosen the aesthetic, the type of mixer or the finishing yet.

MULTIPLO is Multi-product, for shower mixers with 1, 2 or 3 water outlets.

MULTIPLO is Multi-function, in fact it is suitable for both manual and thermostatic shower systems.

MULTIPLO is Multi-series, it allows you to choose the preferred aesthetic, both in terms of product ranges and in the finishing, among 14 different solutions combined with the Geda and G-Project tap series (for an assortment of 100 different products).

Furthermore, it is easy to install thanks to:

- > integrated template (for wall mounting and tile cutting)
- > slots for wall mounting
- > variable installation depth (minimum / maximum)

MULTIPLO is safe, as the box is guaranteed to be watertight and, for greater safety, it is supplied with a protective membrane between the box and the wall. Its conformation ensures that any leaks can be seen on the front of the built-in part, which can be inspected through its transparent cover.

## MULTI FUNZIONE

## MULTI FUNCTIONS

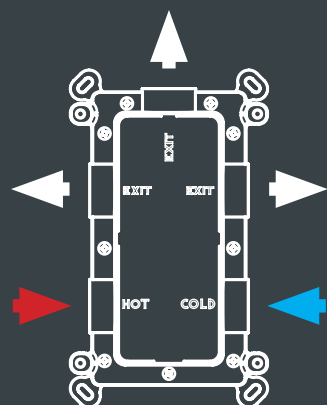
Il nuovo incasso universale MULTIPLLO è multi-funzione in quanto può essere utilizzato per sistemi doccia ad 1, 2 o 3 uscite, sia meccanici che termostatici.

Le parti estetiche, infatti, comprendono il corpo miscelatore e il corpo deviatore, permettendo quindi di scegliere o aggiornare la funzionalità del prodotto successivamente all'installazione, qualora il cliente volesse cambiare tipologia di miscelatore da meccanico a termostatico, o viceversa.

The new universal built-in box MULTIPLLO is multi-function as it can be used for shower systems with 1, 2 or 3 outlets, both manual and thermostatic.

The aesthetic parts, in fact, include the mixer body and the diverter body, thus allowing to choose or update the functionality of the product after its installation, should the customer wish to change the mixer from manual to thermostatic, or vice versa.

3 uscite / 3-way



miscelatori meccanici / manual mixers

1 uscita / 1-way



2 uscite / 2-way



3 uscite / 3-way

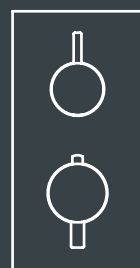


miscelatori termostatici / thermostatic mixers

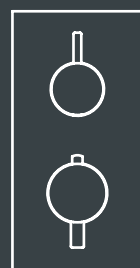
1 uscita / 1-way



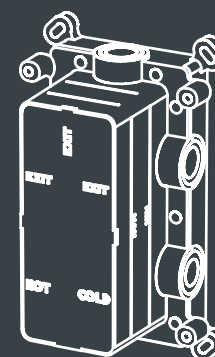
2 uscite / 2-way



3 uscite / 3-way



## MULTI DESIGN

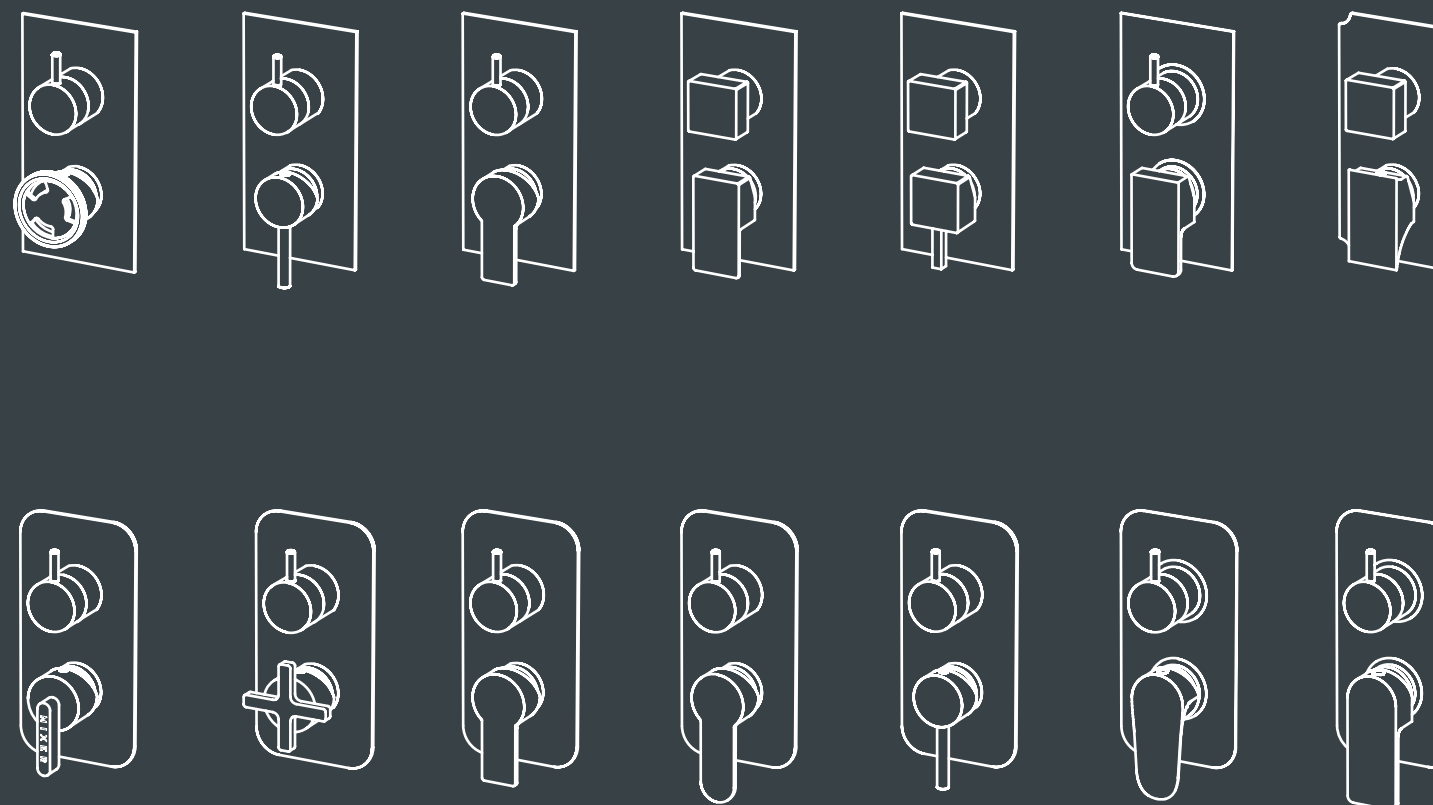


Una volta definite il numero di uscite per l'installazione del sistema doccia potrai scegliere tra le diverse estetiche proposte da Geda, per un totale di 100 prodotti.

Architetti e clienti in questo modo potranno separare le scelte tecniche da quelle estetiche, dando ad ogni fase della progettazione la necessaria attenzione.

Once you have defined the number of exits for the installation of the shower system you can choose from the various aesthetic solutions proposed by Geda, for a total of 100 products.

This way, architects and customers will be able to separate the technical choices from the aesthetic ones, giving the necessary attention to each design phase.



# HUGÒ

Hugò reinventa in stile contemporaneo una delle forme classiche più amate, la maniglia a croce. Una collezione dove linee fluide trovano un punto di rottura nella forma della maniglia, creando un contrasto pieno di carattere.

Hugò reinvents in contemporary style one of the most popular classic shapes, the cross-shaped handle. A collection where fluid lines find a breaking point in the shape of the handle, creating a contrast full of character.





---

Rubinetto tre fori canna alta, nero opaco – HUG13

Basin tap with high spout, matt black – HUG13





---

Miscelatore lavabo rialzato, dark brass – HUG3

High basin mixer, dark brass – HUG3





INSPIRED BY

---

**AN ESSENTIAL  
ELEGANCE**





Set rubinetto lavabo a muro 3 fori con canna L=190 mm, ottone satinato – HUG57  
3-hole wall-mounted basin tap with L=190 mm spout, satin brass – HUG57



---

Kit doccia incasso orizzontale con deviatore, rame satinato – HUG80

Built-in horizontal bath group with diverter, satin copper – HUG80



Kit vasca incasso orizzontale a grande portata, PVD roseè lucido – GPH52

High flow rate horizontal bath kit, PVD polished roseè – GPH52



**INCONTRO DI GEOMETRIE.  
L'ARMONIA CHE NASCE  
DAL CONTRASTO.**

**THE MEETING  
OF GEOMETRIES.  
THE HARMONY THAT  
COMES FROM CONTRAST.**

---

Kit vasca incasso orizzontale a grande portata, PVD roseè lucido – GPH52

High flow rate horizontal bath kit, PVD polished roseè – GPH52



**Cod. HUG1**  
Miscelatore lavabo  
Basin mixer



**Cod. HUG3**  
Miscelatore lavabo rialzato  
High basin mixer



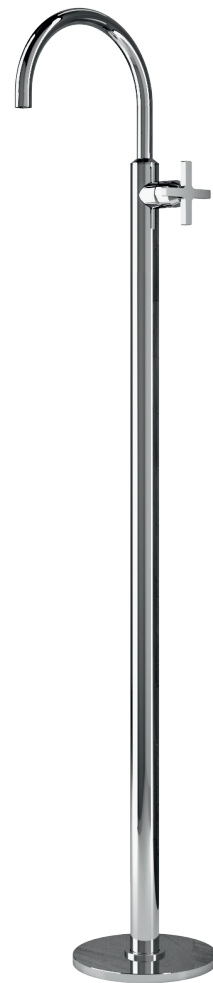
**Cod. HUG13**  
Set rubinetto lavabo 3 fori top canna alta  
3-hole deck-mounted tap set high spout



**Cod. CPT2**  
Bocca lavabo top  
Deck-mounted basin spout



**Cod. HUG25**  
Miscelatore monocomando top  
Single-lever deck-mounted mixer



**Cod. HUG19**  
Piantana lavabo a pavimento  
Floor-mounted basin mixer



**Cod. HUG57**  
Set rubinetto lavabo a muro 3 fori con  
canna L=190 mm  
3-hole wall-mounted basin tap with  
L=190 mm spout



**Cod. HUG26**  
Miscelatore monocomando a parete  
Single lever wall-mounted mixer



**Cod. EMH3**  
Multiplo doccia incasso meccanico 3 vie  
Multiplo 3-way manual shower mixer



**Cod. GPH41**  
Kit doccia incasso con collettore 2 vie a  
grande portata  
Thermostatic high flow rate shower kit  
with 2-way manifold



**Cod. GPH50**  
Miscelatore doccia incasso termostatico  
con 2 rubinetti d'arresto  
Thermostatic shower mixer with 2 stop  
valves



**Cod. HUG80**  
Kit doccia incasso orizzontale meccanico  
Horizontal manual shower kit



**Cod. HUG82**  
Kit vasca incasso orizzontale  
meccanico  
Horizontal manual bath group



**Cod. GPH51**  
Kit doccia incasso  
orizzontale a grande portata  
High flow rate horizontal  
shower kit



**Cod. B4H**  
Kit bordo vasca 4 fori  
4-hole deck-mounted bath  
group



**Cod. PVH**  
Piantana vasca  
Free-standing bath mixer